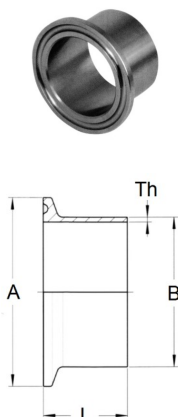


RACCORDI "CLAMP" - NUOVA CLASSIFICAZIONE DIN 32676

Tabella 4 REIHE C - per tubo secondo BS/OD ASTM A 270

ART. RTC ...BSC/BSM/BSL

Raccordo clamp AISI 316L a saldare di testa.



DIMENSIONI				
DN	A	B x Th.	Tipo corto	Tipo lungo
			L	L
1/4"	25	6,35 x 1	12,7	28
3/8"	25	9,53 x 1	12,7	28
1/2"	25	12,7 x 1,65	12,7	28
3/4"	25	19,05 x 1,65	12,7	28
1"	50,5	25,4 x 1,65	12,7	28,6
1"1/2	50,5	38,1 x 1,65	12,7	28,6
2"	64	50,8 x 1,65	12,7	28,6
2"1/2	77,5	63,5 x 1,65	12,7	28,6
3"	91	76,2 x 1,65	12,7	28,6
4"	119	101,6 x 2,11	15,8	28,6
6"	167	152,4 x 2,77	-	28

A richiesta:
CE 1935/2004



DIMENSIONI MAGGIORATO

CLAMP	A	B x Th	L
3/4"	25	21,3 x 1,65	28
	25	26,9 x 1,6	28
	25	28 x 1,65	27,5
1"	50,5	33,7 x 2	20
	50,5	33,7 x 3	25
1"1/2	50,5	42,4 x 2	20
	50,5	40 x 1,5	28
	50,5	44,5 x 2	35
	50,5	48,3 x 2	35
	50,5	50,8 x 1,65	30
	50,5	63,5 x 1,65	35
	50,5	76,1 x 1,65	40
2"	64	60,3 x 2	35
2"1/2	77,5	76,1 x 2	40
3"	91	88,9 x 2	35
	91	85 x 2	28
4"	119	114,3 x 2,6	28

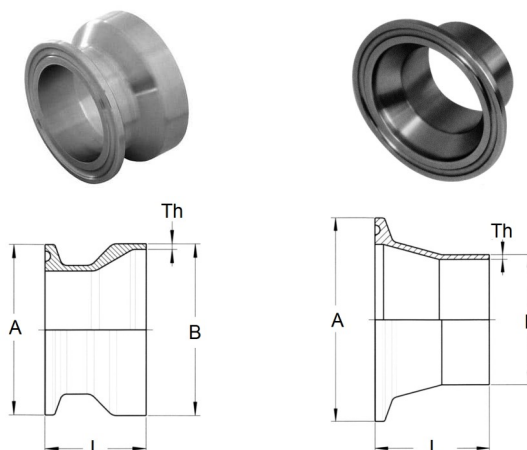
ART. RTC ...BSC/BSM/BSL

Raccordo clamp AISI 316L a saldare di testa

Ricavati da barra piena

Tipo maggiorato e ridotto

Tabella 4 REIHE C



DIMENSIONI RIDOTTO

CLAMP	A	B x Th	L
1"	50,5	12,7 x 1,65	53
	50,5	21,3 x 1,65	28,6
1"1/2	50,5	12,7 x 1,65	15
	50,5	19,05 x 1,6	22
2"	50,5	28 x 1,5	40
	64	12,7 x 1,65	23
	64	38,1 x 1,65	28
	64	38,1 x 1,6	42
	64	41 x 1,5	36
	64	28 x 1,5	28
2"1/2	77,5	25,4 x 1,65	23
	77,5	29 x 1,5	28
	77,5	41 x 2	28
	77,5	50,8 x 1,65	35
3"	77,5	53 x 1,5	28
	91	63,5 x 1,65	50
	91	38 x 1,65	35
	91	50,8 x 1,65	50
4"	119	70 x 2	50
	119	63,5 x 1,5	50

A richiesta:
CE 1935/2004



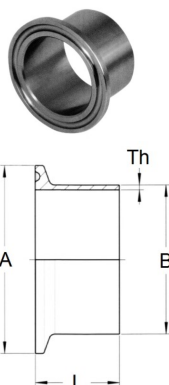
Tabella 3 REIHE B

per tubo secondo ISO 1127

DIMENSIONI			
DN ISO	A	B x Th.	L
OD 10,2	25	10,2 x 1,6	12,7
OD 13,5	25	13,5 x 1,6	12,7
OD 17,2	25	17,2 x 1,6	12,7
OD 21,3	50,5	21,3 x 1,6	21,5
OD 26,9	50,5	26,9 x 1,6	21,5
OD 33,7	50,5	33,7 x 2	21,5
OD 42,4	64	42,4 x 2	21,5
OD 48,3	64	48,3 x 2	21,5
OD 60,3	77,5	60,3 x 2	28
OD 76,1	91	76,1 x 2	28
OD 88,9	106	88,9 x 2,3	28
OD 114,3	130	114,3 x 2,3	28
OD 139,7	155	139,7 x 2,6	28
OD 168,3	183	168,3 x 2,6	28
OD 219,1	233,5	219,1 x 2,6	28

ART. RTC ...BSC/BSM/BSL

Raccordo clamp AISI 316L a saldare di testa.



A richiesta:
CE 1935/2004



Tabella 2 REIHE A

per tubo secondo DIN 11851 serie 2

DIMENSIONI			
DN DIN	A	B x Th.	L
DIN 6	25	8 x 1	12,7
DIN 8	25	10 x 1	12,7
DIN 10	34	13 x 1,5	18
DIN 15	34	19 x 1,5	18
DIN 20	34	23 x 1,5	18
DIN 25	50,5	29 x 1,5	21,5
DIN 32	50,5	35 x 1,5	21,5
DIN 40	50,5	41 x 1,5	21,5
DIN 50	64	53 x 1,5	21,5
DIN 65	91	70 x 2	28
DIN 80	106	85 x 2	28
DIN 100	119	104 x 2	28
DIN 125	155	129 x 2	28
DIN 150	183	154 x 2	28
DIN 200	233,5	204 x 2	28

PORTAGOMMA E TAPPI CLAMP

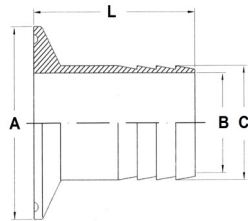
ART. RTC ...BP

Raccordo clamp AISI 316L portagomma standard serie BS 4825 per tubo gomma.



DIMENSIONI

DN	A	B	C	L
1/2"	25,4	9,5	13,7	38,0
3/4"	25,4	15,05	19,05	38,0
1"	50,5	21,4	25,4	43,0
1 1/2"	50,5	34,1	38,1	43,0
2"	64,0	46,8	50,8	58,0
2 1/2"	77,5	59,5	63,5	59,0
3"	91,0	72,2	76,2	78,0
4"	119,0	97,6	101,6	86,0

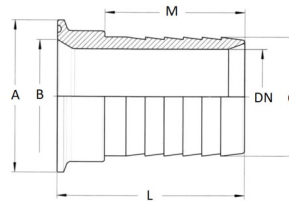


ART. RTC ...BP

Raccordo clamp AISI 316L portagomma ridotto serie BS 4825 e serie ISO per tubo gomma. Ricavati da barra.



A richiesta: portagomma a graffiare per tubi in gomma e PTFE, anche flangiato PN 16 - 40.



A richiesta:
CE 1935/2004



DIMENSIONI

CLAMP - A	B	C	DN	M	L
1/2" - 25	9,4	5,5	3,5	26	42
	9,4	6,5	4	28	42
	9,4	10	7	28	42
	10	13,2	10	30	46
3/4" - 25	15,75	8	5,5	24	46
	15,75	9,35	6	28	42
	15,75	12,7	9	22	33
	15,75	16	12	30	46
	15,75	19,6	14	23	50
	15,75	18	15	46	50,8
1" - 50,5	22,1	6,5	4	20	34
	22,1	8	5	24	40
	22,1	13	10	25	41
	22,1	10	7	24	40
	22,1	16	12	25	41
	22,1	19,6	15	35	49
	22,1	25	20	39	53
	26	30	25	35	43
1 1/2" - 50,5	34,8	10	6	27	41
	34,8	12,7	8	27	41
	34,8	32	25	46	65
	34,8	40	32	53	72
2" - 64	47,5	25	20	39	60
	47,5	32	25	46	66
	47,5	40	32	53	73
	47,5	50	40	59	79
2 1/2" - 77,5	60,2	32	25	46	67
	60,2	50	40	59	80
	60,2	60	50	58	80
	60,2	70	60	58	85,5
3" - 91	47,5	48	38	38	70
	72,9	70	60	66	87
	72,9	80	65	72	96
4" - 119	97,38	80	65	76	98
	97,38	100	90	87	109

ART. RTC ...BT

Tappo clamp AISI 316L a norme BS 4825, ISO, DIN 32676
Tabella 2, 3, 4 - Serie REIHE A, B, C



A richiesta:
CE 1935/2004



DIMENSIONI

DN	A	L
1/2" - 3/4" REIHE C	25	4,75
DN 10 - 15 - 20 REIHE A	34	6,35
1" - 1 1/2" REIHE C	50,5	6,35
2" REIHE C	64	6,35
2 1/2" REIHE C	77,5	6,35
3" REIHE C	91	6,35
DN 80 - OD 88,9 REIHE A - B	106	6,35
4" REIHE C	119	8
OD 114,3 REIHE B	130	8
OD 127	144,4	11
DN 125 - OD 139,7 REIHE B	155	10
6" REIHE C	167	14
DN 150 REIHE A - B	183	14
DN 200 - OD 219,1	233,5	14

N.B.

MISURE NON IMPEGNATIVE

ADATTATORI CLAMP

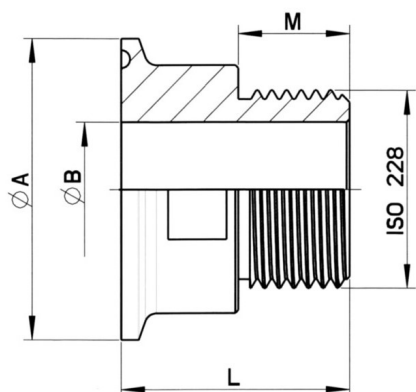
ART. RTK 117 - RTK 219

Adattatore clamp AISI 316L
serie BS 4825 e DIN 32676
con filetto maschio ISO 228

A RICHIESTA:

◆ con filetto NPT

◆ CE 1935/2004



DIMENSIONI							
ART.	CLAMP	ISO 228	A	B	M	L	
ART. RTK 117	1/2" 12,7	1/8"	25	9,4	10	30	
		1/4"	25	9,4	12	32	
		3/8"	25	9,4	12	32	
		1/2"	25	9,4	15	35	
	DIN 10	1/4"	34	9	13	38	
		3/8"	34	10	15	40	
	3/4" 19,05	1/4"	25	15,75	12	32	
		3/8"	25	15,75	12	32	
		1/2"	25	15,75	15	35	
		3/4"	25	15,75	17	37	
	DIN 20	1/2"	34	20	15	40	
		3/4"	34	20	17	43	
	ART. RTK 219	1" 25,4	1/4"	50,5	22,1	12	32
			3/8"	50,5	22,1	12	32
			1/2"	50,5	22,1	15	35
			3/4"	50,5	22,1	15	35
1"			50,5	22,1	19	39	
1"1/4			50,5	22,1	20	40	
DIN 25		1"	50,5	26	19	39	
1"1/2 38,1		3/4"	50,5	34,8	17	37	
		1"	50,5	34,8	19	39	
		1"1/4	50,5	34,8	20	40	
		1"1/2	50,5	34,8	20	40	
DIN 40		1"1/2	50,5	38	20	40	
2" 50,8		1/2"	64	47,5	17	41	
		3/4"	64	47,5	18	42	
		1"	64	47,5	19	44	
		1"1/4	64	47,5	19	44	
	1"1/2	64	47,5	20	45		
	2"	64	47,3	25	60		
2"1/2 63,5	2"	77,5	60,2	20	45		
	2"1/2	77,5	60,2	25	61		
3" 76,2	2"	91,4	72,8	22	57		
	2"1/2	91	72,8	25	62		
	3"	91	72,8	25	62		
DIN 80	3"	106	81	22	50		
4" 101,6	2"	119	97,4	20	50		
	3"	119	97,4	25	50		
	4"	119	97,4	25	62		

ADATTATORI CLAMP

ART. RTK 118 - RTK 220

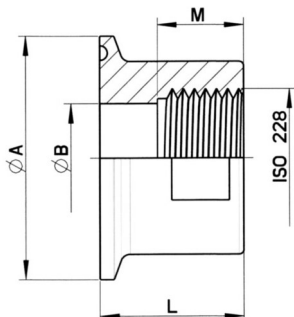
Adattatore clamp AISI 316L
serie BS 4825 e DIN 32676
con filetto femmina ISO 228/1



A RICHIESTA:

- ◆ con filetto NPT

- ◆ CE 1935/2004



DIMENSIONI							
ART.	CLAMP	ISO 228/1	A	B	M	L	
ART. RTK 118	1/2" 12,7	1/8" - 1/4"	25	9,4	13	25	
		3/8"	25	9,4	16	30	
		1/2"	25	9,4	18	35	
	3/4" 19,05	1/4"	1/4"	25	15,75	12	30
			3/8"	25	15,75	15	30
			1/2"	25	15,75	18	35
		DIN 20	3/4"	25	15,75	19	37
			1/8"	30	20	13	30
			1/4"	34	20	15	30
	ART. RTK 220	1" 25,4	3/8" - 1/2"	50,5	22,1	15	30
			3/4"	50,5	22,1	18	30
			1"	50,5	22,1	19	30
1 1/2"			50,5	34,8	19	30	
1 1/2" 38,1		1 1/4" - 1 1/2"	1 1/4"	50,5	34,8	20	40
			3/4"	64	47,5	19	34,5
		2" 50,8	1" - 1 1/4" - 1 1/2"	64	47,5	20	34,5
			2"	64	47,5	20	40
2 1/2" - 63,5		2"	2"	77,5	60,2	20	40
			2 1/2"	91	72,9	20	45
		3" 76,1	3"	91	72,9	22	50
			4"	91	72,9	25	52
4" 101,6	3"	119	97,4	24	40		
	4"	119	97,4	25	55		

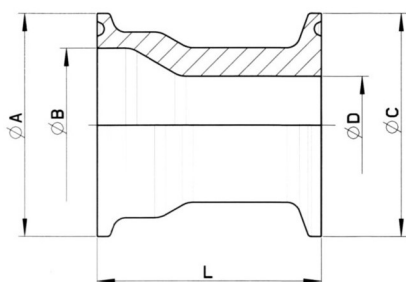
RIDUZIONI CLAMP

ART. RTC 212

Riduzione AISI 316L con clamp a norme DIN 32676 TAB. 4 REIHE C
Ricavati da barra, lunghezza ridotta.

A RICHIESTA:

- ◆ CE 1935/2004

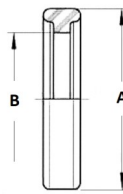


DIMENSIONI					
CLAMP	A	B	C	D	L
3/4" x 1/2"	25	15,75	25	9,4	40
1" x 1/2"	50,5	22,1	25	9,4	33,7
1" x 3/4"	50,5	22,1	25	15,75	33,7
1 1/2" x DIN 15	50,5	34,8	34	16	50,8
1 1/2" x 1/2"	50,5	34,8	25	9,4	33,7
1 1/2" x 3/4"	50,5	34,8	25	15,75	33,7
OD 33,7 x 1"	50,5	29,7	50,5	22,1	50,8
1 1/2" x 1 1/2"	50,5	34,8	50,5	34,8	41
1 1/2" x 1"	50,5	34,8	50,5	22,1	50,8
2" x 1/2"	64	47,5	25	9,4	33,7
2" x 3/4"	64	47,5	25	15,75	33,7
2" x 1"	64	47,5	50,5	22,1	50,8
2" x 1 1/2"	64	47,5	50,5	34,8	50,8
2 1/2" x 1"	77,5	60,2	50,5	22,1	50,8
2 1/2" x 1 1/2"	77,5	60,2	50,5	34,8	50,8
2 1/2" x 2"	77,5	60,2	64	47,5	50,8
3" x 1 1/2"	91	72,9	50,5	34,8	50,8
3" x 2"	91	72,9	64	47,5	50,8
3" x 2 1/2"	91	72,9	77,5	60,2	50,8
4" x 1 1/2"	119	97,4	50,5	34,8	70
4" x 2"	119	97,4	64	47,5	60
4" x 2 1/2"	119	97,4	77,5	60,2	60
4" x 3"	119	97,4	91	72,9	60
6" x 2 1/2"	167	146,86	77,5	60,2	60
6" x 3"	167	146,86	91	72,9	60
6" x 4"	167	146,86	119	97,4	60
6" x OD 139,7	167	146,86	155	134,5	60

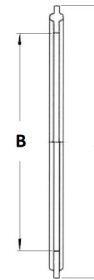
GUARNIZIONI CLAMP

Le guarnizioni per raccordi clamp possono essere in :

- **NBR** - grigio, blu
- **EPDM** - nero
- **Silicone** - bianco, bianco trasparente
- **FKM (viton®)** - verde, blu
- **PTFE** - bianco
- **PTFE + vetro** - grigio, blu (1/2" → 4")
- **PTFE + inox** - argento (1/2" → 4") rilevabile al metal detector



1/2" - 3/4"



1" - 10"



A RICHIESTA:

guarnizioni a labbro

CE 1935/2004 (solo per PTFE)



Serie DIN 32676 TAB. 4 REIHE C Per tubo BS/OD ASTM A270		
DIMENSIONI		
DN	A	B
1/2"	22	≥ 9,6
3/4"	22	≥ 16,0
1"	50,5	≥ 22,3
1"1/2	50,5	≥ 35,0
2"	64	≥ 47,7
2"1/2	77,5	≥ 60,4
3"	91	≥ 73,1
4"	119	≥ 97,6
6"	167	≥ 147,1
8"	217,6	≥ 198,3

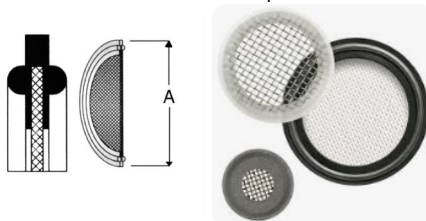
Serie DIN 32676 TAB. 3 REIHE B Per tubo ISO 1127		
DIMENSIONI		
OD - DN	A	B
DN 8 - 13,5	22	≥ 10,5
DN 10 - 17,2	22	≥ 14,2
DN 15 - 21,3	50,5	≥ 18,3
DN 20 - 26,9	50,5	≥ 23,9
DN 25 - 33,7	50,5	≥ 29,9
DN 32 - 42,4	64	≥ 38,6
DN 40 - 48,3	64	≥ 44,5
DN 50 - 60,3	77,5	≥ 56,5
DN 65 - 76,1	91	≥ 72,3
DN 80 - 88,9	106	≥ 84,5
DN 100 - 114,3	130	≥ 109,9
DN 125 - 139,7	155	≥ 134,7
DN 150 - 168,3	183	≥ 163,3
DN 200 - 219,1	233,5	≥ 214,1

Serie DIN 32676 TAB. 2 REIHE A Per tubo DIN 11850		
DIMENSIONI		
DIN	A	B
10	34	≥ 10,2
15	34	≥ 16,2
20	34	≥ 20,2
25	50,5	≥ 26,2
32	50,5	≥ 32,2
40	50,5	≥ 38,2
50	64	≥ 50,2
65	91	≥ 66,2
80	106	≥ 81,2
100	119	≥ 100,2
125	155	≥ 125,2
150	183	≥ 150,2

GUARNIZIONI IN SILICONE CON RETE FILTRANTE INOX AISI 316L

ART. RTK 242

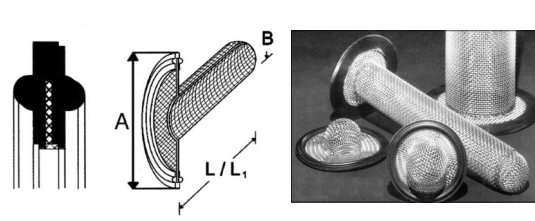
Guarnizione con filtro piano



DIMENSIONI		
Inch.	A mm.	Rete filtrante micron μ
1"	50,0	103 - 140 - 318 516 - 1081 - 1905
1"1/2	50,0	
2"	63,5	
2"1/2	77,0	
3"	90,0	

ART. RTK 243

Guarnizione con filtro a manica



DIMENSIONI					
Inch.	A mm.	Rete filtrante micron μ	L mm.	L1 mm.	B mm.
1"1/2	50,0	1130	38,0	152,0	24,0
2"	63,5				25,0
2"1/2	77,0				50,0
3"	90,0				63,0