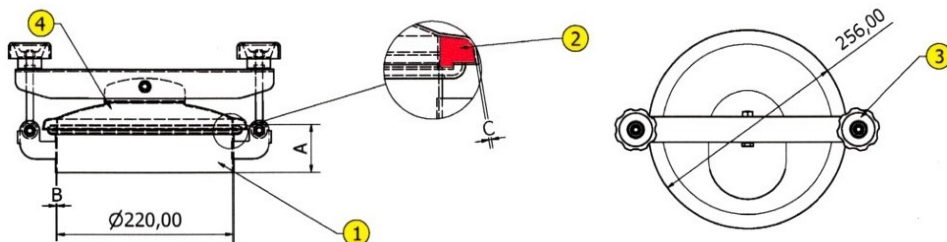


**PORTELLE AISI 304 (316)**

Per serbatoi in acciaio inox, cemento e legno - Precodice **VRI**

**ART. 840**

Portella tonda con apertura esterna per installazione anche superiore. Passaggio 220 mm. Per serbatoi fino a 5 mt.



ART.	A	B	C	De
840	60	1,5	1,2	256

- 1 Telaio
- 2 Guarnizione in para
- 3 Volantino
- 4 Coperchio

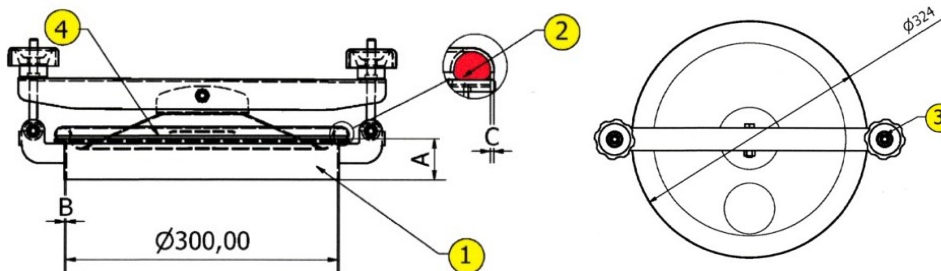
**A RICHIESTA:** Telaio con altezza fino a 400 mm.  
Guarnizioni speciali  
Volantini inox  
Foro sul coperchio per valvola di sfiato

**ART. 840c**

Solo coperchio con accessori

**ART. 841**

Portella tonda con apertura esterna per installazione anche superiore. Passaggio 300 mm. Per serbatoi fino a 5 mt.



ART.	A	B	C	De
841	45 - 60	1,5	1,2	324

- 1 Telaio
- 2 Guarnizione in para
- 3 Volantino
- 4 Coperchio

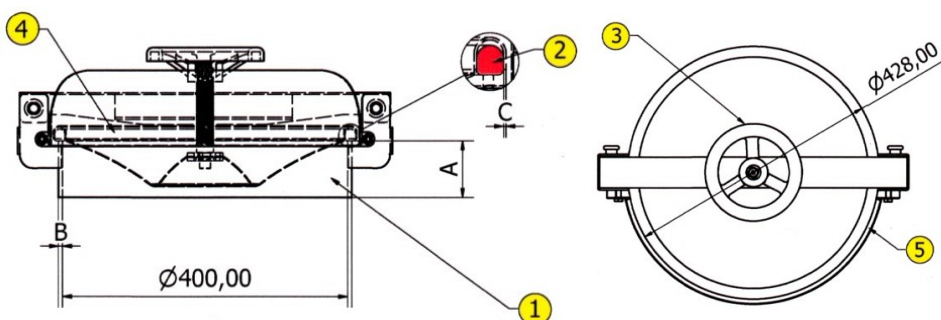
**A RICHIESTA:** Telaio con altezza fino a 400 mm.  
Guarnizioni speciali  
Volantini inox  
Foro sul coperchio per valvola di sfiato

**ART. 841c**

Solo coperchio con accessori

**ART. 843 - 844**

Portella tonda con apertura esterna e sgocciolatoio. Passaggio 400 mm. Per serbatoi fino a 6 - 8 mt.



ART.	A	B	C	De	Bar
843	80	6	1,5	428	0,8
844	60 - 80	2,5	1,5	438	0,6

- 1 Telaio
- 2 Guarnizione in para
- 3 Volantino
- 4 Coperchio
- 5 Sgocciolatoio

**A RICHIESTA:** Guarnizioni speciali  
Volantino inox  
Telaio in altezze superiori (per art. 843)  
Bavero superiore (art. 846)

**ART. 843c - 844c**

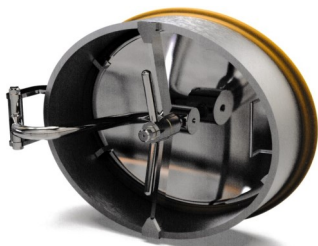
Solo coperchio con accessori

**PORTELLE AISI 304 (316)**

Per serbatoi in acciaio inox, cemento e legno - Precodice VRI

**ART. 849**

Portella ovale a pressione con braccio snodato per estrazione coperchio. Apertura interna. Omologata PED Passaggio 440 x 350 mm. Pressione max 9 bar Telaio: 12 x 100 - 12 x 120 mm.



**ART. 852**

Portella ovale a pressione con braccio di sostegno, apertura interna. Omologata PED Passaggio 480 x 370 mm. Pressione max 3 - 9 bar Telaio: 12 x 100 - 12 x 120 mm.



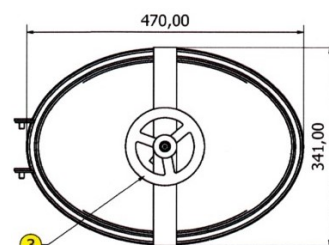
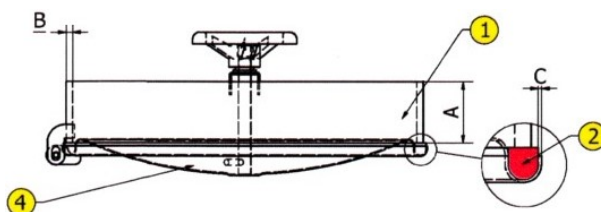
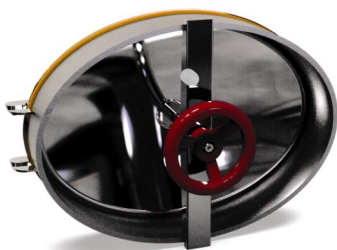
**ART. 801**

Portella ovale curva ad apertura interna con braccio snodato per estrazione coperchio. Raggio minimo di curvatura 1300 mm. Passaggio 455 x 345 mm. Pressione max 2 bar



**ART. 810**

Portella ovale ad apertura interna. Passaggio 440 x 310 mm. Pressione max 1,5 bar



ART.	A	B	C	P. max
810	80	6 - 8	1,5	1,5 bar

**A RICHIESTA:** Braccio snodato per estrazione coperchio (art. 811)  
Braccio di sostegno della traversa (art. 812)  
Guarnizioni speciali  
Volantino inox  
Spessore coperchio mm. 2

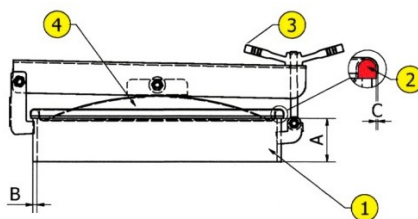
- 1 Telaio
- 2 Guarnizione in para
- 3 Volantino
- 4 Coperchio

**ART. 810c**

Solo coperchio con accessori

**ART. 813**

Portella ovale ad apertura esterna. Passaggio 440 x 310 mm. Pressione max 0,8 bar (8 mt.)



- 1 Telaio
- 2 Guarnizione in para
- 3 Volantino
- 4 Coperchio

ART.	A	B	C	Ingombro esterno	P. max
813	80	6	2	470 x 338	1,5 bar

**ART. 813c**

Solo coperchio con accessori

**A RICHIESTA:** Telaio con altre altezze/spessore  
Chiusura sul lato corto  
Guarnizioni speciali  
Volantino in PVC

**ART. 813L**

Portella ovale ad apertura esterna con flangia curva per botti di legno. Passaggio 440 x 310 mm. Pressione max 0,8 bar (8 mt.)

A richiesta: chiusura sul lato corto



**ART. 814**

Portella ovale ad apertura interna Tipo "MAXI". Passaggio 453 x 553 mm. Telaio: 80 x 10 - 100 x 10 Pressione max 1 bar (10 mt.)

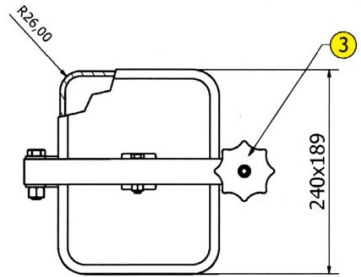
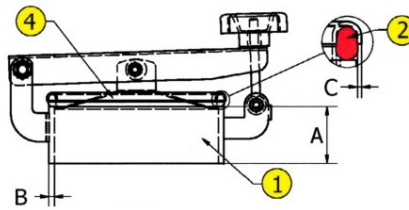
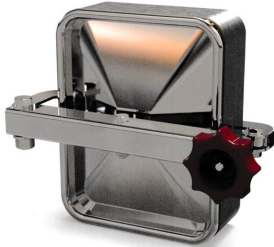


**PORTELLE AISI 304 (316)**

Per serbatoi in acciaio inox, cemento e legno - Precodice VRI

**ART. 819**

Portella rettangolare con apertura esterna.  
Passaggio 173 x 224 mm.  
Per serbatoi fino a 2 mt.



ART.	A	B	C	P. max
819	60	6	1,2	0,2 bar

**A RICHIESTA:** Telaio con altezza diverse  
Guarnizioni speciali  
Volantino inox  
Chiusura sul lato lungo

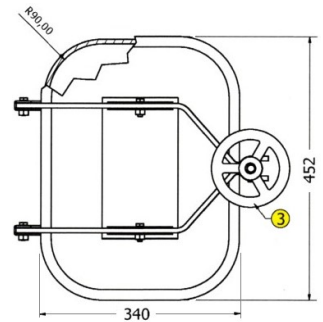
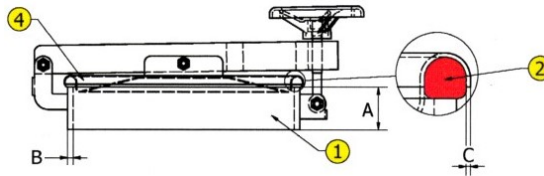
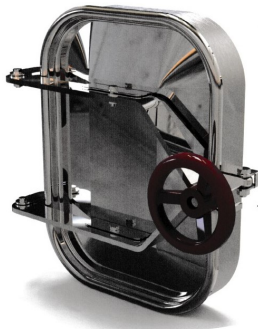
- 1 Telaio
- 2 Guarnizione in para
- 3 Volantino
- 4 Coperchio

**ART. 819c**

Solo coperchio con accessori

**ART. 820**

Portella rettangolare con apertura esterna.  
Passaggio 310 x 420 mm.  
Per serbatoi fino a 7 mt.



ART.	A	B	C	P. max
820	50 - 100	10	2	0,7 bar

**A RICHIESTA:** Telaio con altezza e spessore diversi  
Guarnizioni speciali  
Volantino inox  
Chiusura sul lato lungo  
Bavero inferiore (art. 821)

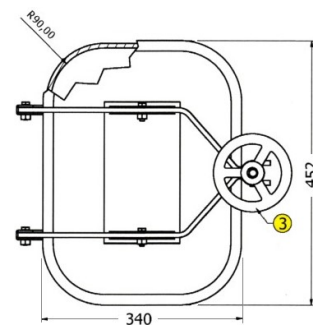
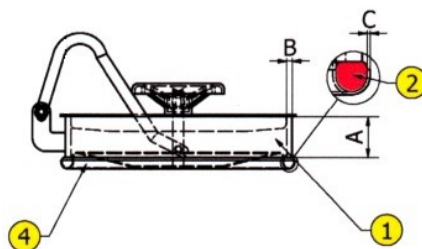
- 1 Telaio
- 2 Guarnizione in para
- 3 Volantino
- 4 Coperchio

**ART. 820c**

Solo coperchio con accessori

**ART. 822**

Portella rettangolare con apertura interna e braccio di sostegno.  
Passaggio 310 x 420 mm.  
Per serbatoi fino a 20 mt.



ART.	A	B	C	P. max
822	50 - 100	10	2	2 bar

**A RICHIESTA:** Telaio con altezza e spessore diversi  
Guarnizioni speciali  
Volantino inox  
Versione senza braccio di sostegno (art. 827)

- 1 Telaio
- 2 Guarnizione in para
- 3 Volantino
- 4 Coperchio

**ART. 822c**

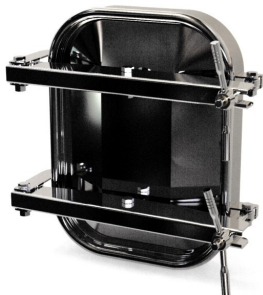
Solo coperchio con accessori

**PORTELLE AISI 304 (316)**

Per serbatoi in acciaio inox, cemento e legno - Precodice VRI

**ART. 823**

Portella rettangolare verticale ad apertura esterna e doppia chiusura.  
Passaggio 310 x 420 mm.  
Pressione max 0,8 bar  
Telaio: 10 x 50 - 10 x 100 mm.



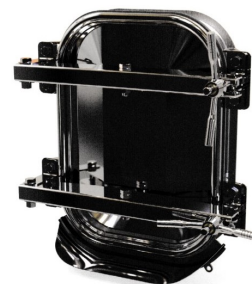
**ART. 825**

Portella rettangolare orizzontale ad apertura esterna e doppia chiusura.  
Passaggio 310 x 420 mm.  
Pressione max 0,8 bar  
Telaio: 10 x 50 - 10 x 100 mm.



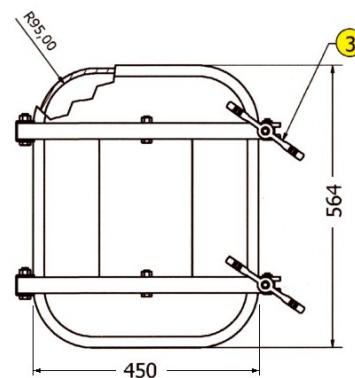
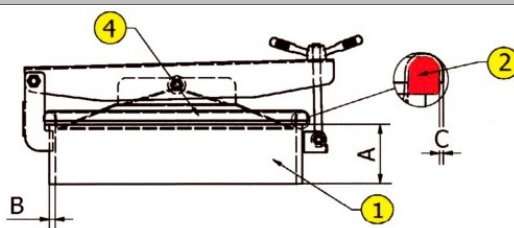
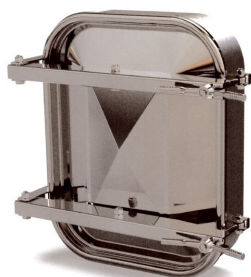
**ART. 823C**

Portella rettangolare verticale per cemento ad apertura esterna e doppia chiusura.  
Passaggio 310 x 420 mm.  
Pressione max 0,8 bar  
Telaio: 3 x 60 mm.



**ART. 828**

Portella rettangolare verticale ad apertura esterna e doppia chiusura.  
Passaggio 405 x 530 mm.  
Per serbatoi fino a 10 mt.

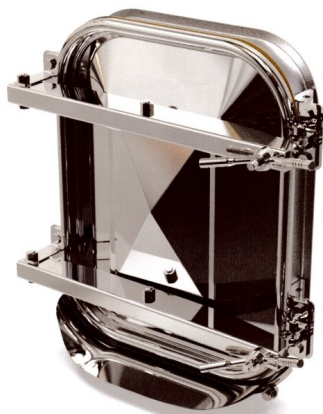


ART.	A	B	C	P. max
828	60 - 100	10	2	1 bar

**A RICHIESTA:** Telaio con altezza/spessore diverse  
Guarnizioni speciali  
Volantino PVC  
Chiusura sul lato corto (art. 829 orizzontale)  
Bavero inferiore

**ART. 828C**

Portella rettangolare, verticale, apertura esterna per botti in cemento.  
Passaggio 405 x 530 mm.  
Pressione max 1 bar  
Telaio: 3 x 60 mm.



**ART. 828.95**

Portella rettangolare, verticale, apertura manuale esterna a cremagliera.  
Passaggio 405 x 530 mm.  
Pressione max 1 bar  
Telaio: 10 x 100 mm.



**ART. 828.93**

Portella a ghigliottina con pistone pneumatico.

**ART. 828.98**

Portella a ghigliottina con motore elettrico.

Passaggio 455 x 530 mm.  
Per serbatoi fino a 10 mt.

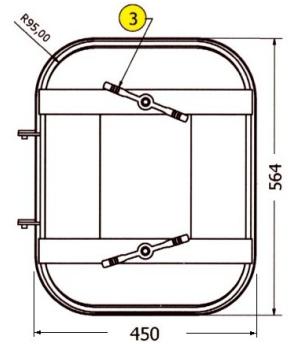
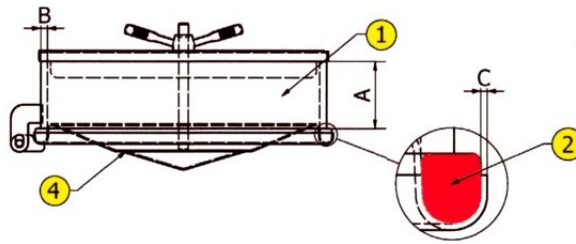


**PORTELLE AISI 304 (316)**

Per serbatoi in acciaio inox, cemento e legno - Precodice VRI

**ART. 830**

Portella rettangolare verticale ad apertura interna e doppia chiusura.  
Passaggio 405 x 530 mm.  
Per serbatoi fino a 20 mt.



ART.	A	B	C	P. max
830	60 - 100	10	2	2 bar

**A RICHIESTA:** Telaio con altezza/spessore diversi  
Guarnizioni speciali  
Volantino PVC

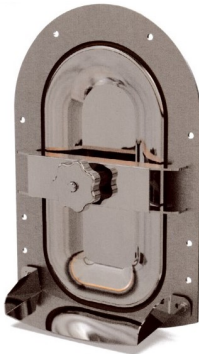
- 1 Telaio
- 2 Guarnizione in para
- 3 Volantino
- 4 Coperchio

**ART. 830c**

Solo coperchio con accessori

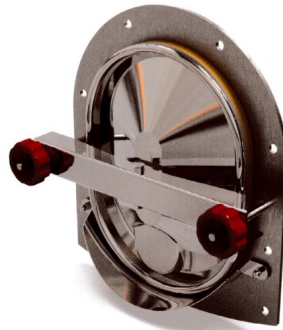
**ART. 831**

Portella semi-ovale per botte legno con apertura interna, completa di contro telaio, bulloneria di fissaggio e guarnizione flangia.  
Passaggio 240/260 x 460 mm.  
Per serbatoi fino a 10 mt.  
Telaio: 5 x 35 mm.



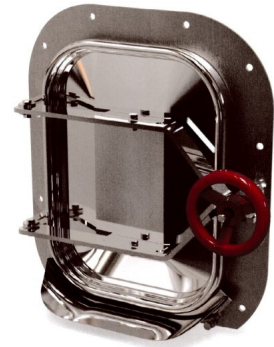
**ART. 831.2**

Portella semi-ovale per botte legno ad apertura esterna.  
Completa di viteria e guarnizione flangia.  
Passaggio 213 x 290 mm.  
Per serbatoi fino a 5 mt.  
Telaio: 5 x 35 mm.



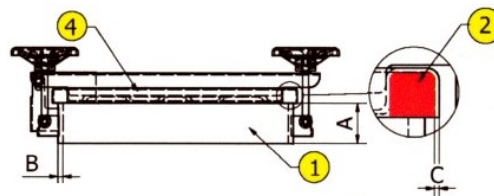
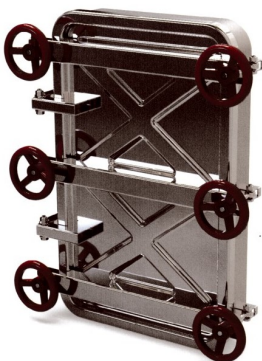
**ART. 832.1**

Portella rettangolare con flangia curva ed apertura esterna filo fondo.  
Passaggio 310 x 420 mm.  
Per serbatoi fino a 6 mt.  
Telaio raggiato 460 x 523,5 mm.



**ART. 834**

Portella rettangolare verticale ad apertura esterna.  
Passaggio 450 x 750 mm.  
Telaio 60 x 8 mm.  
Per serbatoi fino a 10 mt.

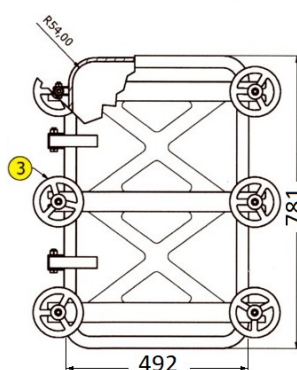


- 1 - Telaio
- 2 - Guarnizione in para
- 3 - Volantino
- 4 - Coperchio

Guarnizioni speciali, bavero e volantini inox  
**A RICHIESTA**

**ART. 834c**

Solo coperchio con accessori



**ART. 838**

Contro portella di coibentazione.  
Passaggio 395 x 545 mm.  
Esterno 605 x 750 mm.

