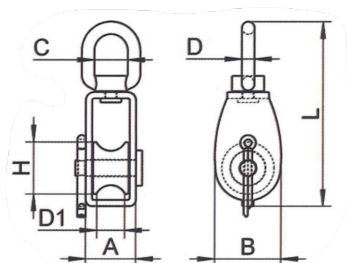


**BOZZELLI E PULEGGE (cod. IM)**

Attenzione! Le dimensioni riportate possono subire variazioni minime a seconda del lotto di produzione. Si consiglia di non praticare i fori di fissaggio prima di ricevere il prodotto.

**BOZZELLO SEMPLICE CON OCCHIELLO GIREVOLE E ARRICAVO - A.304**

art. 8393



TIPO		A	B	C		
A	mm	22	22	27		
B	mm	30	36	54		
C	mm	15	16	20		
D	mm	6	6	8		
D1 CAVO	mm	6	8	10		
H	mm	25	32	50		
L	mm	83	97	127		

**PULEGGIA A.316 CON BOCCOLA IN OTTONE**

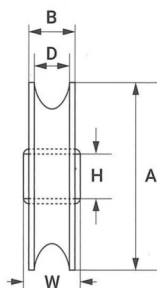
art. 8261



mm 25 - 32



mm 50 - 75



A	mm	25	32	50	75	
B	mm	14	14	19	19,5	
D CAVO	mm	6	8	10	12	
H	mm	8	8	10	13	
W	mm	15	15	21	21	



**BOZZELLO SEMPLICE CON OCCHIELLO GIREVOLE E**

**GRILLO - A.304**

art. 8369

Articolo su richiesta soggetto a quantitativi minimi di fornitura



**BOZZELLO SEMPLICE CON PERNO RIMOVIBILE**

**E PULEGGIA IN NYLON - A.304**

art. 8389

Articolo su richiesta soggetto a quantitativi minimi di fornitura



**BOZZELLO DOPPIO CON OCCHIELLO GIREVOLE**

**E GRILLO - A.304**

art. 8390

Articolo su richiesta soggetto a quantitativi minimi di fornitura



**BOZZELLO SEMPLICE CON STAFFA E PERNO**

**RIMOVIBILE IN A.304, PULEGGIA IN NYLON**

art. 8391

Articolo su richiesta soggetto a quantitativi minimi di fornitura



**BOZZELLO PIATTO SEMPLICE CON OCCHIELLO**

**GIREVOLE - A.304**

art. 8392

Articolo su richiesta soggetto a quantitativi minimi di fornitura