

VOLANTINI, POMELLI E MANOPOLE (cod. UG)



VOLANTINI DI MANOVRA IN PLASTICA NERA

Mozzo in acciaio zincato



Volantino pieno
mozzo sporgente
Art. VPR
ø 100/125/150/200



Volantino pieno
mozzo affiorante superiormente
Art. VUA
ø 60/75/90



Volantino a razze
mozzo affiorante superiormente
Art. VRA
ø 100/125/150/200/250/300



Volantino a razze
mozzo affiorante superiormente
e manopola girevole ribaltabile a scatto
Art. VRA/MR
ø 150/200



POMELLI TONDI, A LOBI E ZIGRINATI IN PLASTICA NERA

Filetto in acciaio zincato

Volantini a lobi



Pomolo a sfera
filetto femmina
Art. PB
ø 19/25/32/41/47



Filetto femmina
Art. VBZ



Filetto maschio
Art. VPZ



Filetto femmina
Art. VB
ø 20/30/40/50/60



Filetto maschio
Art. VP
ø 20/30



Filetto femmina
foro passante
Art. VB/FP
ø 40/50/60/70



MANOPOLE E MANIGLIE A RIPRESA IN PLASTICA NERA

Filetto in acciaio zincato



Manopola filetto femmina
Art. MC
ø 17x40 / 23x55 / 25x65 / 28x65



Manopola filetto maschio
Art. MCG
ø 17x40 / 23x55 / 25x65 / 28x65



Maniglia a ripresa
filetto femmina
Art. MAB
Lunghezza 40/55/79/100



Maniglia a ripresa
filetto maschio
Art. MAP
Lunghezza 40/55/79/100



MANIGLIE IN PLASTICA

Filetto in ottone



Maniglia
filetto femmina cieco
Art. MFB
Interasse 117/132/179



Maniglia
filetto femmina cieco
Art. MS
Interasse 120/132



Maniglia con cava esagonale
filetto femmina passante
Art. MP
Interasse 132



Maniglia
filetto femmina cieco
Art. MT
Interasse 117

Altre misure e altri articoli fornibili su richiesta

VOLANTINI, POMELLI E MANOPOLE (cod. UG - MAR)



VOLANTINI, MANOPOLE E MANIGLIE IN PLASTICA NERA

Filetto **inox A.303**



Volantino zigrinato
filetto maschio
Cod. UG art. ZPX
ø 22/26



Volantino a 6 lobi
filetto femmina
Cod. UG art. VBX
ø 20/30/40/50/60



Volantino a 6 lobi
filetto maschio
Cod. UG art. VPX
ø 20/30/40/50/60



Manopola girevole
filetto maschio
Cod. UG art. MEPX
ø 23x70 / 26x90



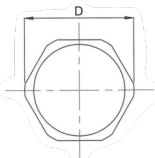
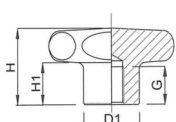
Maniglia a ripresa
filetto maschio
Cod. UG art. KRPX
Lunghezza 42/63/80

VOLANTINO PIENO A LOBI FEMMINA - A.304



Lucido a specchio

Cod. MAR



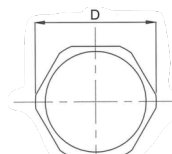
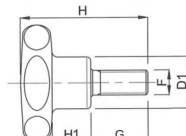
Articolo	D	D1	H	H1	G	Filetto
	mm	mm	mm	mm	mm	mm
30000E/27	27	15	19	10	10	M5
30010E/33	33	19	23	12	12	M6
30020E/40	40	21	27	15	13	M8
30030E/50	50	25	33	17,5	17	M10
30040E/60	60	27	37	20	20	M12

VOLANTINO PIENO A LOBI MASCHIO - A.304



Lucido a specchio

Cod. MAR

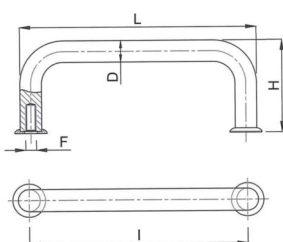


Articolo	D	D1	H	H1	G	Filetto
	mm	mm	mm	mm	mm	mm
30060E/27	27	15	30	10	10	M6
30070E/33	33	19	43	11	20	M8
30080E/40	40	21	47	15	20	M8
30090E/50	50	25	63	17,5	30	M10
30100E/60	60	27	77	20	40	M12

MANIGLIA CURVA CON RONDELLA D'APPOGGIO - A.304



Cod. MAR



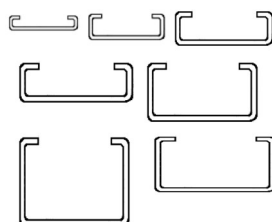
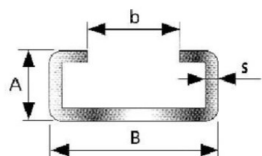
Articolo	Finitura	L	I	D	H	Filetto
		mm	mm	mm	mm	mm
40003L	Lucida	98	88	10	43	M5x10
40003S	Sabbiata	98	88	10	43	M5x10
40004L	Lucida	110	100	10	43	M5x10
40004S	Sabbiata	110	100	10	43	M5x10
40005L	Lucida	130	120	10	43	M5x10
40005S	Sabbiata	130	120	10	43	M5x10
40006L	Lucida	190	180	10	43	M5x10
40006S	Sabbiata	190	180	10	43	M5x10

Altre misure e altri articoli fornibili su richiesta

PROFILI A "C" (cod. YC)

In A.304 o acciaio zincato

Lunghezze standard mm. 2000/3000
Su richiesta mm. 6000



Articolo	Kg/m	B	A	b	s
		mm	mm	mm	mm
C1	0,28	24	5,2	17,5	1
C3	0,49	20	10	10	1,5
C5	0,82	28	12	14	1,5
C9	1,43	38	18	22	2
C10	0,95	30	24	20	1,5
C11	2,05	45	40	31	2
C12	2,15	60	20	36	2,5