



Sistemi FUNE INOX

15



Vendita in metrature su richiesta del cliente

Fune acciaio inox 7x7

Art. Nr.	Fune (mm)	Formazione	Materiale
490	Ø4	7x7	Aisi 316
492	Ø6	7x7	Aisi 316
493	Ø8	7x7	Aisi 316

new

BOBINE di Fune INOX (7x7)

new

Art. Nr.	Fune (mm)	Formazione	L	Materiale
490B	Ø4	7x7	100mt	Aisi 316
492B	Ø6	7x7	100mt	Aisi 316
493B	Ø8	7x7	100mt	Aisi 316

DISPONIBILE ora GAMMA **Ø5mm [7x7]** con Fune e Accessori a pressare

new

BOBINE di Fune INOX (1x19)

Art. Nr.	Fune (mm)	Formazione	L	Materiale
489B	Ø4	1x19	100mt	Aisi 316
491B	Ø6	1x19	100mt	Aisi 316



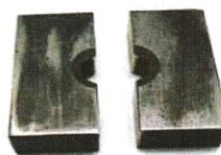
new

Cesoie manuali per funi inox

Art. Nr.	Fune (mm)	Utilizzo
C1	Ø4	Per funi fino a Ø4mm
C6	Ø6-8	Per funi fino a Ø8mm

Pressa manuale per morsetti ovali in alluminio

Art. Nr.	Fune (mm)	L _{tot}	Peso
PF1	Ø4-6-8	790mm	22,0 Kg



new

Pressa Oleodinamica manuale per fune

Art. nr.	Dimensioni	Peso	Dotazione	KN
PM1	460x150x70	3,5 Kg	completo di matrici esagonali	50

Morse speciali per pressa idraulica PM1

Art. nr.	Fune	Conf.	Forma	Materiale
PM14	Ø4mm	Coppia	Esagonale	Acciaio temprato-indurito
PM16	Ø6mm	Coppia	Esagonale	Acciaio temprato-indurito

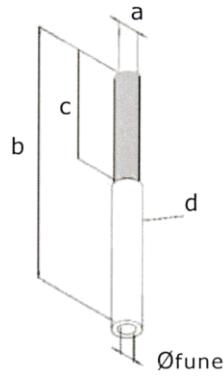
FUNE ACCIAIO INOX Aisi 316					
Art. No.	Formazione	Ø Cavo	Resistenza a Trazione (Kn)	Resistenza a Trazione (Kg)	Peso (Kg/ 100mt)
490	7x7	4mm	9,5	968	7,0
492	7x7	6mm	21,4	2182	14,8
493	7x7	8mm	33,7	3436	25,0
489	1x19	4mm	11,9	1212	8,0
491	1x19	6mm	26,8	2730	18

Estetica: ***
 Flessibilità: ***
 Impiego: Molteplici settori di applicazione

7x7

Estetica: ****
 Flessibilità: *
 Impiego: Nautica; Architettura

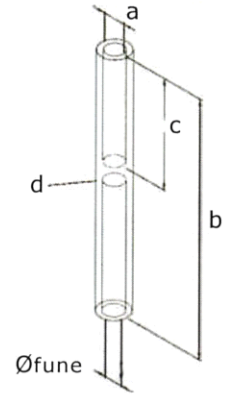
1x19



Terminale MASCHIO non pressato

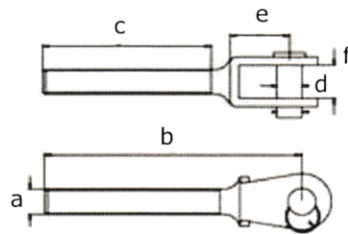
Art. Nr.	Fune	Filetto	a	b	c	d	Materiale
301DX	Ø4mm	destro	M6	70	30	7	Aisi 316
301SX	Ø4mm	sinistro	M6	70	30	7	Aisi 316
302DX	Ø6mm	destro	M6	70	30	9	Aisi 316
302SX	Ø6mm	sinistro	M6	70	30	9	Aisi 316
307DX	Ø8mm	destro	M8	110	50	11	Aisi 316
307SX	Ø8mm	sinistro	M8	110	50	11	Aisi 316

new
new



Terminale FEMMINA non pressato

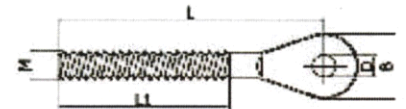
Art. Nr.	Fune	Filetto	a	b	c	d	Materiale
303DX	Ø4mm	destro	M6	70	30	7	Aisi 316
303SX	Ø4mm	sinistro	M6	70	30	7	Aisi 316
304DX	Ø6mm	destro	M6	70	30	9	Aisi 316
304SX	Ø6mm	sinistro	M6	70	30	9	Aisi 316
308DX	Ø8mm	destro	M8	110	50	11	Aisi 316
308SX	Ø8mm	sinistro	M8	110	50	11	Aisi 316



Forcella con filetto MASCHIO

Art. Nr.	Filetto	a	b	c	d	e	f	Materiale
306DX	destro	M6	50	30	Ø5	12	7,5	Aisi 316
306SX	sinistro	M6	50	30	Ø5	12	7,5	Aisi 316
309DX	destro	M8	57	35	Ø6	13	10	Aisi 316
309SX	sinistro	M8	57	35	Ø6	13	10	Aisi 316

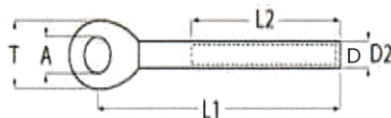
new
new



Occhiello con filetto MASCHIO

Art. nr.	Filetto	M	B	D	L ₁	L	Materiale
299DX	destro	M6	14	6,5	48	65	Aisi 316
299SX	sinistro	M6	14	6,5	48	65	Aisi 316
300DX	DESTRO	M8	17	8,5	35	56,5	Aisi 316
300SX	SINISTRO	M8	17	8,5	35	56,5	Aisi 316

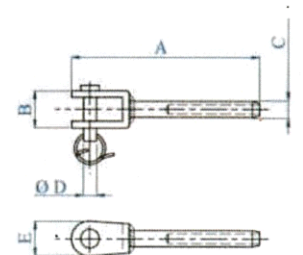
new



Occhiello a pressare

Art. Nr.	Fune Ø	D	L ₁	L ₂	D ₂	T	A	Materiale
3004	4	4,3	65	39	7,5	18	8,5	Aisi 316
3006	6	6,4	94	62	12,6	28	12,5	Aisi 316

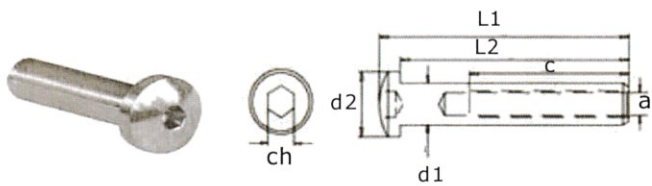
new



Forcella terminale a pressare

Art. nr.	Fune Ø	A	C	B	ØD	E	Materiale
3074	4	71	7,5	11,5	5	18	Aisi 316
3076	6	116,5	12,6	23	12	26	Aisi 316

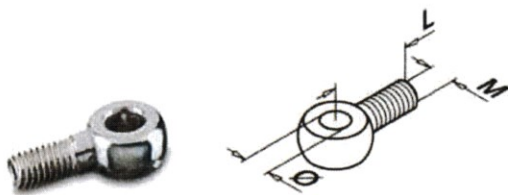
new



Tensionatore femmina a testa bombata

Art.Nr.	a	L1	L2	c	d1	d2	ch	Materiale
305	M6	35	30	20	8	14	4	Aisi 316
405	M8	40	34	25	10	16	5	Aisi 316

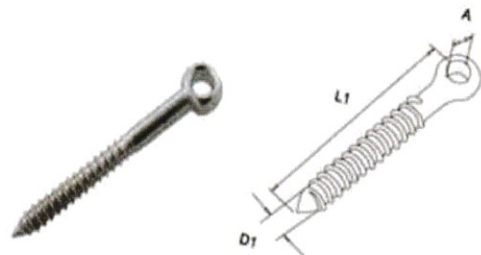
new



Occhiello di Fisaggio

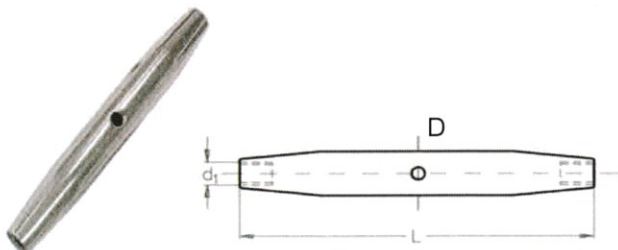
Art. Nr.	M	Ø	L	Materiale
497	M6	6mm	19mm	Aisi 316
499	M8	8,5mm	35mm	Aisi 316

new



Occhiello fissaggio M6 (Muro-Legno)

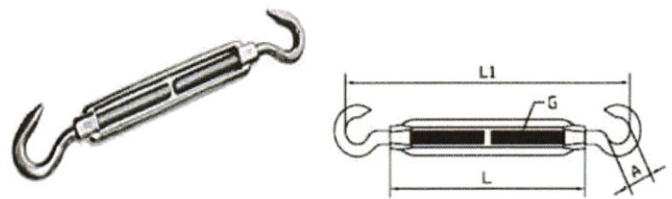
Art. Nr.	D1	L1	A	Materiale
498	M6	55	6	Aisi 316



Tenditore con filetto interno DX e SX

Art. nr.	d ₁	D	L	Materiale
297	M6	11	95	Aisi 316
298	M8	13	105	Aisi 316

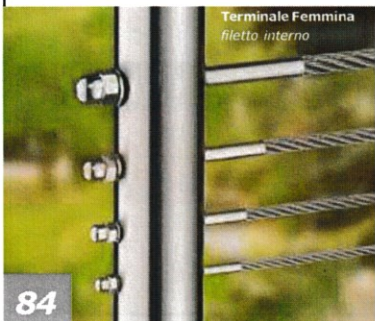
new



Tenditore a doppio uncino

Art. Nr.	L ₁	L	A	G	Materiale
424	140	90	A	M6	Aisi 316

new



Terminale Femmina
filetto interno

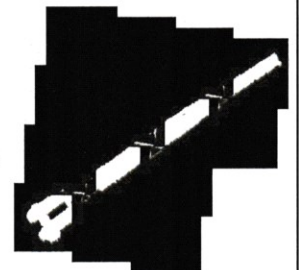


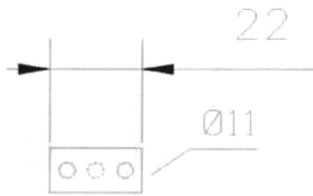
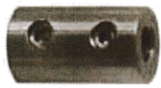
Terminale Maschio
filetto esterno

UTILIZZO PER TRATTI INCLINATI (Rampe di Scale, etc....)

La forcella, abbinata all'occhiello Art. 497 fissato al montante, permette di avere l'inclinazione desiderata sulla rampa. La fune verrà pressata al terminale femmina (Art.303-304) e il tutto fissato al montante con occhiello (Art.497) e forcella (Art. 306DX-306SX).

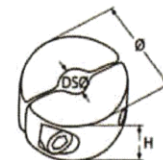
Una estremità con filetto DX ed altra estremità con filetto SX per tensionare la fune.





Morsetto serracavo

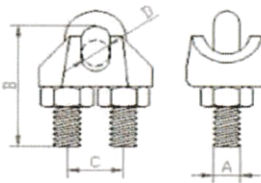
Art. Nr.	cavo (mm)	Unità di serraggio	Materiale
420	Ø4	nr. 3 grani M5	Aisi 304
421	Ø6	nr. 3 grani M5	Aisi 304



Morsetto doppio di serraggio

new

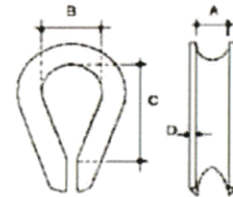
Art. nr.	fune	Ø	H	dsØ	Materiale
418	Ø4	15	10	4,2	Aisi 316
419	Ø6	20	10	6,2	Aisi 316



Archetto cappio (DIN741) per fune

new

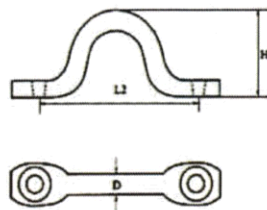
Art. Nr.	Fune	A	B	C	D	Materiale
425	Ø4-5	M5	19	11	4-5	Aisi 316
426	Ø6	M5	23	13	6	Aisi 316
431	Ø8	M6	28	16	8	Aisi 316



Redancia per fune

new

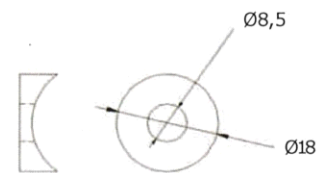
Art. Nr.	Fune	A	B	C	D	Materiale
427	Ø4	4	13	22	1,0	Aisi 316
428	Ø6	6	17	27	1,0	Aisi 316
431	Ø8	8	18	45	1,2	Aisi 316



Occhiello di fissaggio "U"

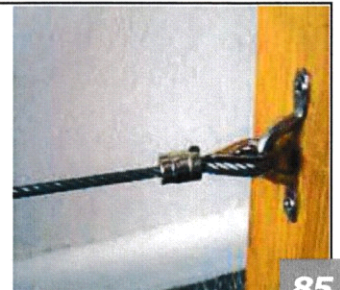
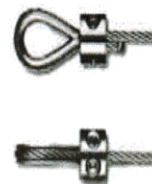
new

Art. nr.	D	L ₂	H	Materiale
429	4	32	15	Aisi 316



Rondella di appoggio su tubo per Art.305

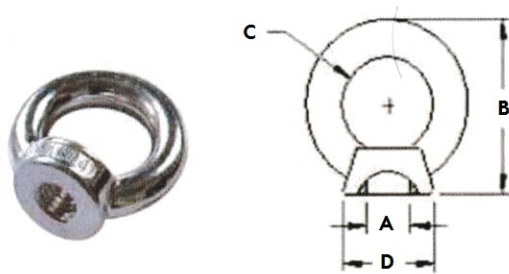
Art. nr.	Ø Tubo	Materiale
443	33,7	Aisi 304
444	42,4	Aisi 304
4446	42,4	Aisi 316





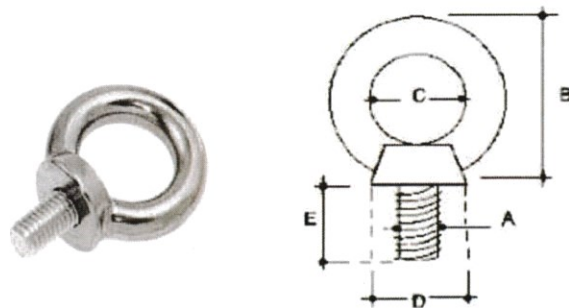
Cravatta per fune (DIN3093) *new*

Art. Nr.	Fune	L	Materiale
CR4A	O4	14	Alluminio
CR6A	O6	21	Alluminio



Golfare FEMMINA (DIN 582) *new*

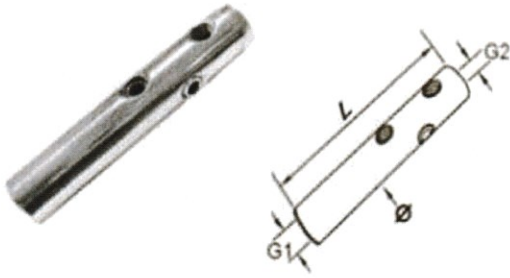
Art. Nr.	A	B	C	D	Materiale
GOLFM66F	M6	28	16	14	Aisi 316
GOLFM86F	M8	34	21	15	Aisi 316
GOLFM106F	M10	43	25	18	Aisi 316
GOLFM126F	M12	50	30	22	Aisi 316



Golfare MASCHIO (DIN 580) *new*

Art. Nr.	A	B	C	D	Materiale
GOLFM66M	M6	28	16	14	Aisi 316
GOLFM86M	M8	34	19	15	Aisi 316
GOLFM106M	M10	43	24	18	Aisi 316
GOLFM126M	M12	50	29	22	Aisi 316

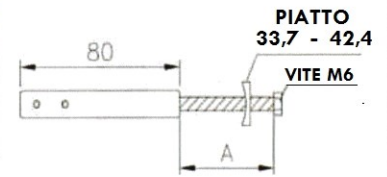
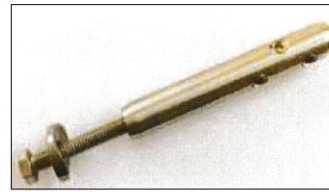




Terminale automontaggio filetto destro

new

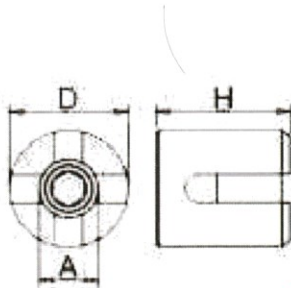
Art. nr.	fune	Ø	L	G1	G2	Materiale
3084	Ø4	12	80	M6	5	Aisi 316
3086	Ø6	14	80	M6	7	Aisi 316



Terminale automontaggio DX completo

new

Art. Nr.	Fune	Tubo	Accessori	Materiale
3084F	Ø4	Piatto	Art. 450 + Rond06	Aisi 304
30843	Ø4	Ø33,7	Art. 450+ 439	Aisi 304
30844	Ø4	Ø42,4	Art. 450+ 440	Aisi 304
3086F	Ø6	Piatto	Art. 450 + Rond06	Aisi 304
30863	Ø6	Ø33,7	Art. 450+ 439	Aisi 304
30864	Ø6	Ø42,4	Art. 450+ 440	Aisi 304

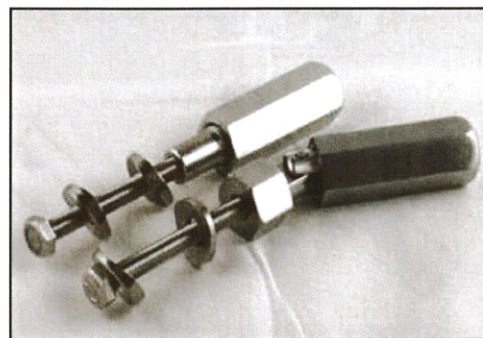
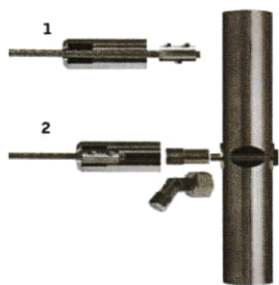


new

Croce serrafune 90°

Art. nr.	fune	A	D	H	Materiale
422	Ø4	M12	20	21	Aisi 316
423	Ø6	M12	20	25	Aisi 316



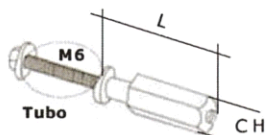


SET TIRANTI COMPLETI PER CAVO INOX

Istruzioni per assemblaggio

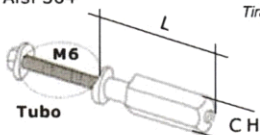
<p>1</p>	<p>1. ELENCO PEZZI A. Tirante esagonale filettato femmina B. Morsetto con nr. 3 Grani M5 C. Attacco "snodato" e "fisso" D. Vite testa esagonale M6 con rondelle a tazza per tubo Ø42,4</p>
<p>2</p>	<p>2. PRE-FISSAGGIO Far passare il cavo attraverso il Tirante esagonale (A) e fissare all'estremità posteriore il morsetto (B) serrando i suoi tre grani M5. All'estremità filettata della vite che fuoriesce dal tubo avvitare l'attacco (C).</p>
<p>3</p>	<p>3. FISSAGGIO Avvitare ora il Tirante esagonale (A) all'attacco (C) per "chiudere" il SET. Per regolare la tensione del cavo inox intervenire sul Tirante avvitandolo oppure svitandolo fino al raggiungimento della tensione del cavo desiderata.</p>
<p>4</p>	<p>4. USO Lo snodo potrà assumere l'inclinazione desiderata senza complicate regolazioni e o misure in gradi da prendere sul posto. Inoltre ciò evita di effettuare complicati fori inclinati sul tubolare.</p>

Percorsi orizzontali in asse montanti



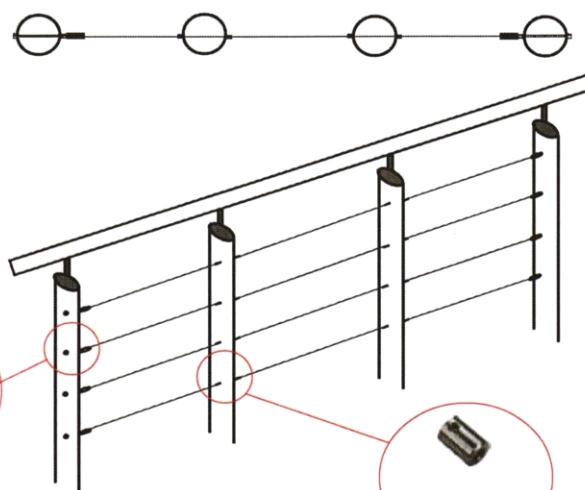
Tirante FISSO completo

Art. Nr.	cavo (mm)	CH	L	Tubo	Materiale
375	Ø4	17	58-70	Ø33,7	Aisi 304
475	Ø4	17	58-70	Ø42,4	Aisi 304
575	Ø4	17	58-70	40x40	Aisi 304
385	Ø6	17	62-74	Ø33,7	Aisi 304
485	Ø6	17	62-74	Ø42,4	Aisi 304
585	Ø6	17	62-74	40x40	Aisi 304

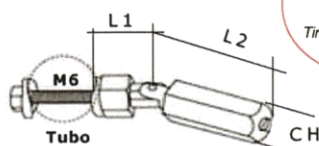


Tirante FISSO completo con dado cieco

Art. Nr.	cavo (mm)	CH	L	Tubo	Materiale
376	Ø4	17	58-70	Ø33,7	Aisi 304
476	Ø4	17	58-70	Ø42,4	Aisi 304
576	Ø4	17	58-70	40x40	Aisi 304
386	Ø6	17	62-74	Ø33,7	Aisi 304
486	Ø6	17	62-74	Ø42,4	Aisi 304
586	Ø6	17	62-74	40x40	Aisi 304

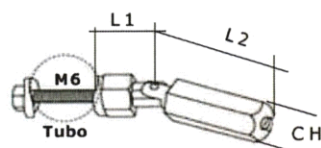


Percorsi inclinati e misti in asse e fuori asse montanti



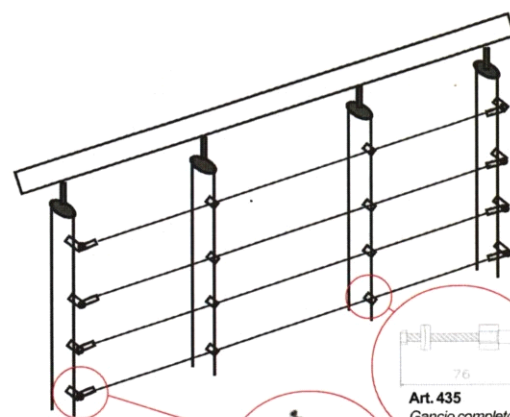
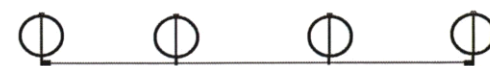
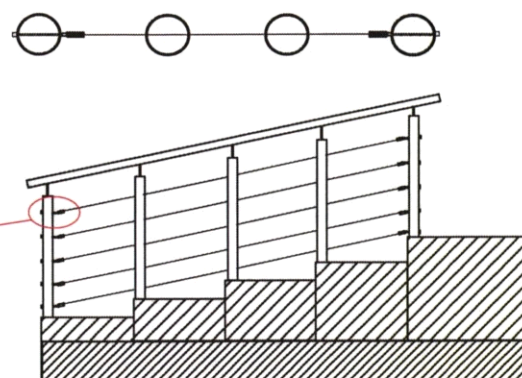
Tirante SNODATO completo

Art. Nr.	cavo (mm)	CH	L1	L2	tubo	Materiale
370	Ø4	16	25	50-64	Ø33,7	Aisi 304
470	Ø4	16	25	50-64	Ø42,4	Aisi 304
4706	Ø4	16	25	50-64	Ø42,4	Aisi 316
570	Ø4	16	25	50-64	40x40	Aisi 304
5706	Ø4	16	25	50-64	40x40	Aisi 316
380	Ø6	17	27	52-67	Ø33,7	Aisi 304
480	Ø6	17	27	52-67	Ø42,4	Aisi 304
4806	Ø6	17	27	52-67	Ø42,4	Aisi 316
580	Ø6	17	27	52-67	40x40	Aisi 304
5806	Ø6	17	27	52-67	40x40	Aisi 316



Tirante SNODATO completo con dado cieco

Art. Nr.	cavo (mm)	CH	L1	L2	Tubo	tubo
371	Ø4	16	25	50-64	Ø33,7	Aisi 304
471	Ø4	16	25	50-64	Ø42,4	Aisi 304
571	Ø4	16	25	50-64	40x40	Aisi 304
381	Ø6	17	27	52-67	Ø33,7	Aisi 304
481	Ø6	17	27	52-67	Ø42,4	Aisi 304
581	Ø6	17	27	52-67	40x40	Aisi 304



15 Accessori complementari

Linea guida per la fune tra due tiranti capocorda (Art.370/470) nelle applicazioni fuori asse



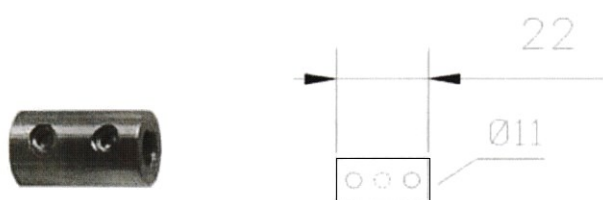
Gancio passante completo

Art. Nr.	cavo (mm)	tubo	Materiale
335	Ø4	Ø33,7	Aisi 304
435	Ø4	Ø42,4	Aisi 304
4356	Ø4	Ø42,4	Aisi 316
535	Ø4	40x40	Aisi 304
5356	Ø4	40x40	Aisi 316



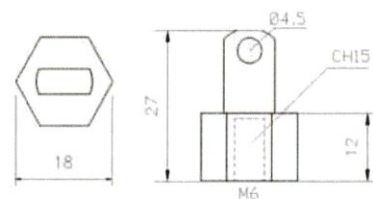
Gancio passante completo con dado cieco

Art. Nr.	cavo (mm)	tubo	Materiale
337	Ø4	Ø33,7	Aisi 304
437	Ø4	Ø42,4	Aisi 304
4376	Ø4	Ø42,4	Aisi 316
537	Ø4	40x40	Aisi 304
5376	Ø4	40x40	Aisi 316



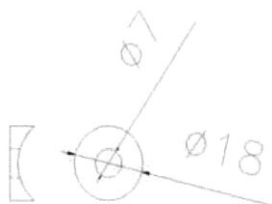
Morsetto serracavo

Art. Nr.	cavo (mm)	Unità di serraggio	Materiale
420	Ø4	nr. 3 grani M5	Aisi 304
421	Ø6	nr. 3 grani M5	Aisi 304



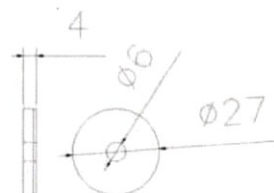
Gancio passante per cavo

Art. Nr.	cavo (mm)	F	Materiale
430	Ø4	M6	Aisi 304
4306	Ø4	M6	Aisi 316



Rondella per vite M6 su tubo raggiato

Art. Nr.	tubo	Utilizzo	Materiale
439	Ø33,7	Adattatore in appoggio con foro per vite M6	Aisi 304
440	Ø42,4	Adattatore in appoggio con foro per vite M6	Aisi 304
4406	Ø42,4	Adattatore in appoggio con foro per vite M6	Aisi 316

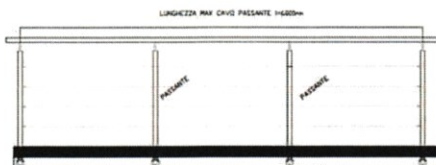


Rondella per vite M6 su muro

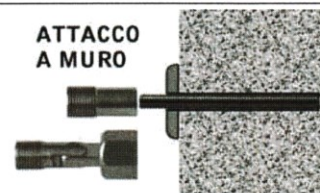
Art. Nr.	Utilizzo	Materiale
441	Con set tenditori cavo inox in appoggio su superfici piate (muro,soffitto, parete,...) .	Aisi 304

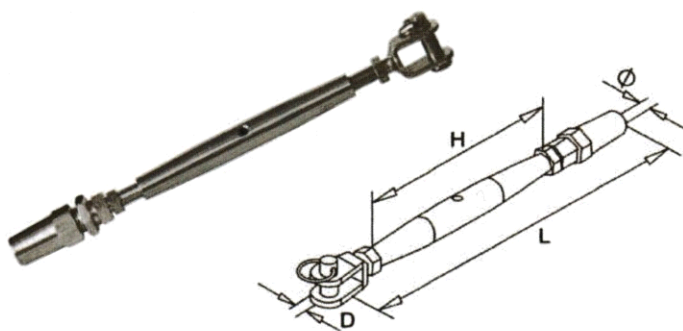
CAVO PASSANTE

Interasse massimo per tenditore L=6000mm. Ciò vuol dire che la fune inox può passare attraverso i montanti opportunamente forati ma, ogni L=6000mm max, deve essere chiuso da un tenditore (fisso/snodato) in modo da mantenere la tensione alla fune che altrimenti si perderebbe.



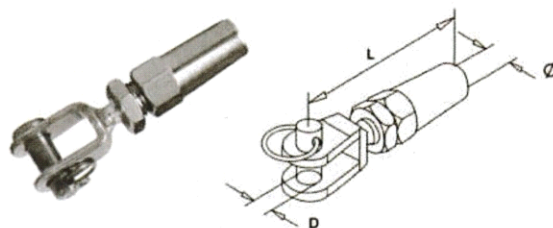
ATTACCO A MURO





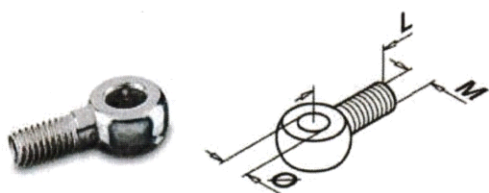
Attacco con regolatore di tensione

Art. Nr.	Ø cavo	D	H	L	Materiale
495	4 mm	6	90	163	Aisi 316



Innesto di fissaggio per fune

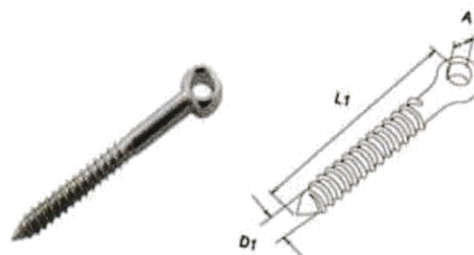
Art. Nr.	Ø cavo	D	L	Materiale
496	4 mm	6	57	Aisi 316



Occhiello di Fissaggio

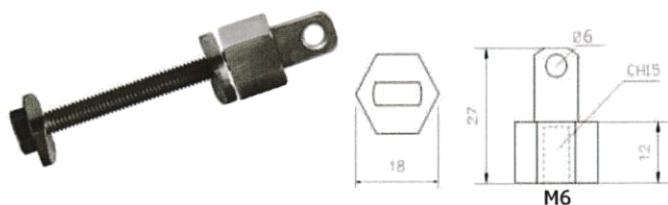
Art. Nr.	M	Ø	L	Materiale
497	M6	6mm	19mm	Aisi 316
499	M8	8,5mm	35mm	Aisi 316

NEW



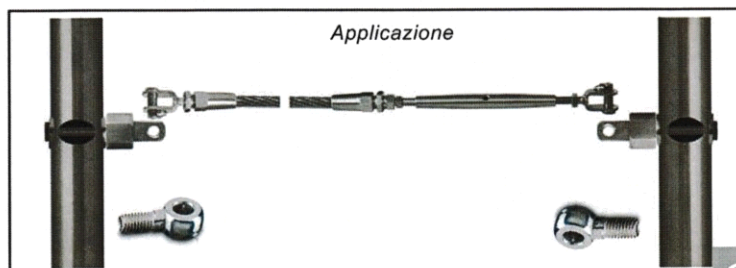
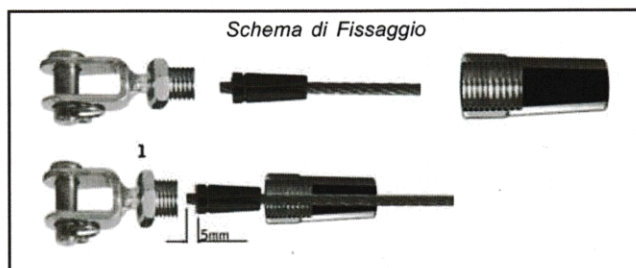
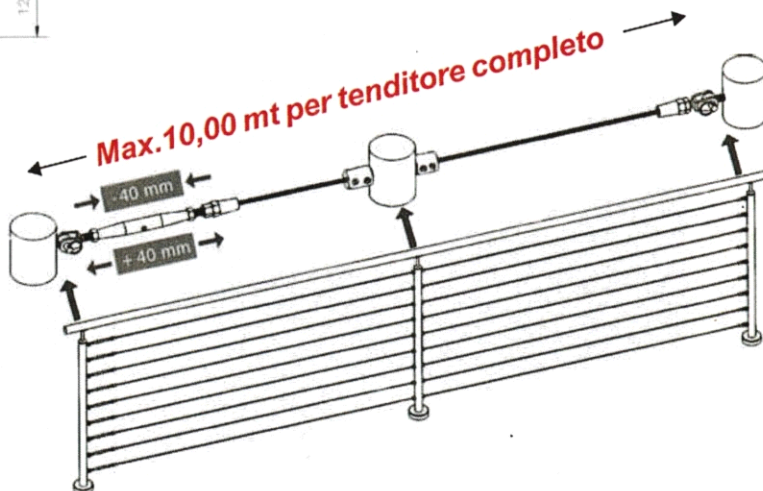
Occhiello fissaggio M6 (Muro-Legno)

Art. Nr.	D1	L1	A	Materiale
498	M6	55	6	Aisi 316



Gancio capocorda completo per tubolare

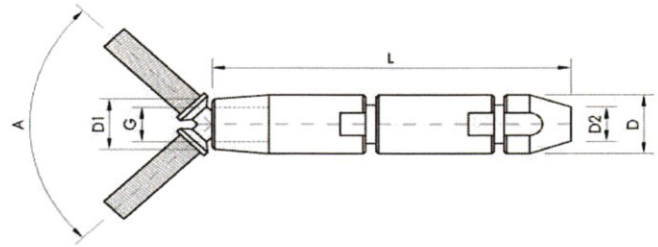
Art. Nr.	Tubo	Vite	Utilizzo	Materiale
436F	Piatto	M6	Capocorda	Aisi 304
436D33	Ø33,7	M6	Capocorda	Aisi 304
436D42	Ø42,4	M6	Capocorda	Aisi 304





ZEUS

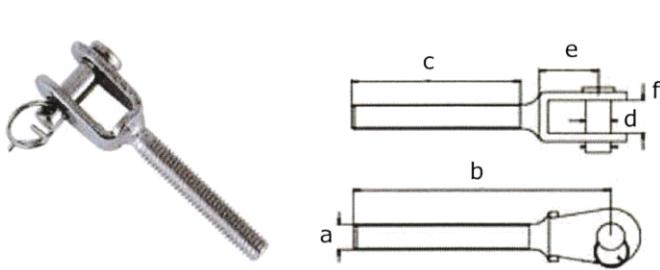


**Tensionatore orientabile per fune**

Art. Nr.	θ	G	D1	L	D	D2	Materiale
ZR04	4mm	M6	9,6	53	13	5	Aisi 316
ZR06	6mm	M8	13,5	57	17	7,5	Aisi 316



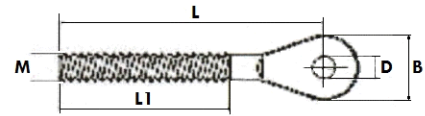
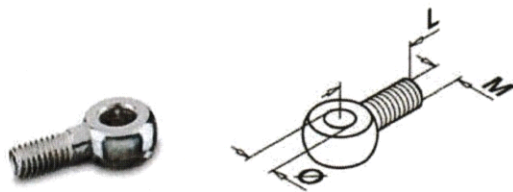




Forcella con filetto MASCHIO

Art. Nr.	Filetto	a	b	c	d	e	f	Materiale
306DX	destro	M6	50	30	Ø5	12	7,5	Aisi 316
306SX	sinistro	M6	50	30	Ø5	12	7,5	Aisi 316
309DX	destro	M8	57	35	Ø6	13	10	Aisi 316
309SX	sinistro	M8	57	35	Ø6	13	10	Aisi 316

new
new



Occhiello di Fisaggio

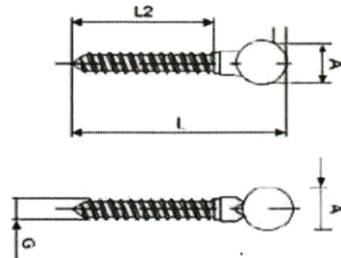
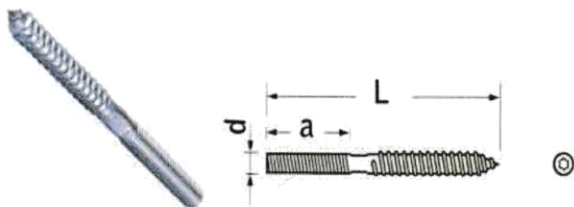
Art. Nr.	M	Ø	L	Materiale
497	M6	6mm	19mm	Aisi 316
499	M8	8,5mm	35mm	Aisi 316

new

Occhiello con filetto MASCHIO

new

Art. nr.	Filetto	M	B	D	L ₁	L	Materiale
299DX	destro	M6	14	6,5	48	65	Aisi 316
299SX	sinistro	M6	14	6,5	48	65	Aisi 316
300DX	DESTRO	M8	17	8,5	35	56,5	Aisi 316
300SX	SINISTRO	M8	17	8,5	35	56,5	Aisi 316



Vite doppio filetto (Metrico e per legno/tass.)

Art. nr.	Filettatura (d)	L	a	Materiale
448	M6	90	30	Aisi 304
454	M8	80	30	Acciaio Zincato
452	M8	100	40	Acciaio Zincato
453	M8	100	40	Aisi 304

Vite orientabile terminale per legno

Art. Nr.	Ø/G	Carico rottura	A	L	L2	Materiale
ZL6	6	500kg	9,8	54,6	35	Aisi 316
ZL8	8	700kg	11,8	65,4	40	Aisi 316