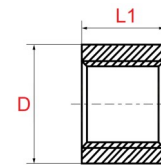
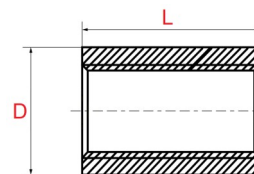


MANICOTTI NERI Art. **RN 268**
MANICOTTI ZINCATI Art. **RZ 270**
MEZZI MANICOTTI NERI Art. **RN 269**

- Dimensioni: tipo EN 10241 (EX DIN 2986)
- Filettatura: conforme EN 10226 EN ISO 228
- Acciaio al carbonio



DIMENSIONI (mm)														
Misure	1/8"	1/4"	3/8"	1/2"	3/4"	1"	1 1/4"	1 1/2"	2"	2 1/2"	3"	4"	5"	6"
D	15	18,5	21,3	26,6	31,8	39,5	48,3	54,5	66,2	82	95	121	147	174
L	17	25	26	34	36	43	48	48	56	65	71	83	92	92
L1	-	11	12	15	17	20	22	22	26	30	34	40	-	-

TRONCHETTI NERI Art. **RN 600**
BARILOTTI NERI E ZINCATI Art. **RN 530**

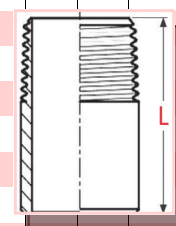
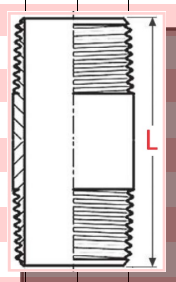
- Ricavati da tubi saldati
- Dimensioni e tolleranze UNI EN 10255
- Filettatura: EN 10226-1 (EX ISO 7-1)
- Acciaio al carbonio

● solo acciaio nero

■ solo zincato

▲ acciaio nero e zincato

Lunghezze fornibili (mm)																									
L.	3/8"		1/2"		3/4"		1"		1 1/4"		1 1/2"		2"		2 1/2"		3"		4"		5"		6"		
	600	530	600	530	600	530	600	530	600	530	600	530	600	530	600	530	600	530	600	530	600	530	600	530	
40				■		■		■		■															
50				■		■		■		■															
60	●	▲	●	▲	●	▲	●	▲	●	▲	●	▲	●	■											
70		■		■		■		■		■		■													
80	●	▲	●	▲	●	▲	●	▲	●	▲	●	▲	●	▲	●	▲	●	▲	●	▲	●	▲			
90				■		■		■		■		■													
100	●	▲	●	▲	●	▲	●	▲	●	▲	●	▲	●	▲	●	▲	●	▲	●	▲	●	▲	●	▲	●
110				■		■		■		■		●													
120	●	▲	●	▲	●	▲	●	▲	●	▲	●	▲	●	▲	●	▲	●	▲	●	▲	●	▲			
130				■		■		■		■		■													
140				■		■		■		■		■													
150	●	▲	●	▲	●	▲	●	▲	●	▲	●	▲	●	▲	●	▲	●	▲	●	▲	●	▲	●	▲	●
160				■		■		■		■		■													
170				■		■		■		■		■													
180				■		■		■		■		■		■											
190				■		■		■		■		■													
200	●	▲	●		●	▲	●	▲	●	▲	●	▲	●	▲	●	▲	●	▲	●	▲	●	▲			
210				■		■		■		■		■													
220				■		■		■		■		■													
230				■		■		■		■		■													
240				■		■		■		■		■													
250	●	▲	●	▲	●	▲	●	▲	●	▲	●	▲	●	▲	●	▲	●	▲	●	▲	●	▲	●	▲	●
260				■		■		■		■		■													
270				■		■		■		■		■													
280				■		■		■		■		■													
290				■		■		■		■		■													
300	●	▲	●	▲	●	▲	●	▲	●	▲	●	▲	●	▲	●	▲	●	▲	●	▲	●	▲	●	▲	●
400		■		■		■		■		■		■		■		■		■		■		■		■	
500	●	▲	●	▲	●	▲	●	▲	●	▲	●	▲	●	▲	●	▲	●	▲	●	▲	●	▲	●	▲	●
600		■		■		■		■		■		■		■		■		■		■		■		■	
700		▲		▲		▲		▲		▲		▲		▲		▲		▲		▲		▲		▲	
800		■		■		■		■		■		■		■		■		■		■		■		■	
1000		▲		▲		▲		▲		▲		▲		▲		▲		▲		▲		▲		▲	
1500		▲		▲		▲		▲		▲		▲		▲		▲		▲		▲		▲		▲	
2000		▲		▲		▲		▲		▲		▲		▲		▲		▲		▲		▲		▲	



RACCORDI IN ACCIAIO ZINCATO

- Norma UNI / DIN EN 10241 (ex DIN 2982)
- Filettature GAS
- Tenuta su filetto



Art. **RAZ 280**
Niplo con esagono
Da 1/8" a 2"



Art. **RAZ 245**
Niplo esag. ridotto
Da 1/4" x 1/8"
A 2" x 1"1/2



Art. **RAZ 531**
Niplo
senza esagono
Da 1/4" a 2"



Art. **RAZ 241**
Riduzione esag. MF
Da 1/4" x 1/8"
A 2" x 1"1/2



Art. **RAZ 246**
Riduzione FM
Da 1/4" x 1/8"
A 1" x 3/4"



Art. **RAZ 240**
Manicotto ridotto FF
Da 3/8" x 1/4"
A 1"1/4 x 1"



Art. **RAZ 300**
Tappo femmina
esagonale
Da 1/4" a 1"



Art. **RAZ 310**
Controdado
Da 1/8" x 1"



Art. **RAZ 290**
Tappo maschio
con bordo
Da 1/8" a 1"



Art. **RAZ 292**
Tappo maschio
con esagono
Da 1/8" x 2"

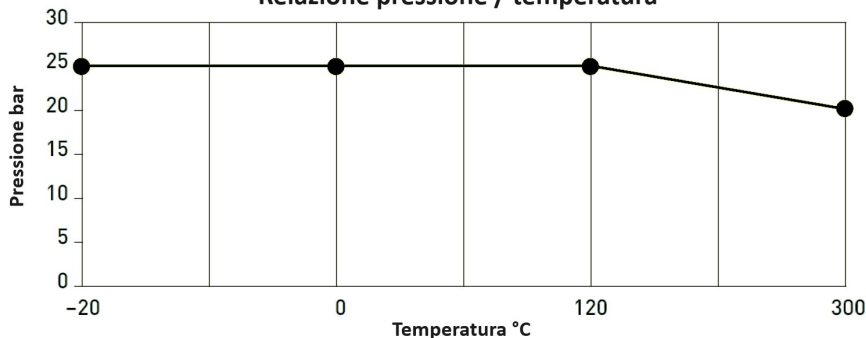


Art. **RAZ 529**
Prolunga esagonale
Da cm. 1 x 3/8"
A cm. 3 x 3/4"

RACCORDI IN GHISA ZINCATA MALLEABILE

- Conformi alla norma UNI EN 10242 figura A
- Filetti esterni conici ISO 7/1 e filetti interni cilindrici ISO 228/1
- Temperatura min. di servizio: -20°C
- Pressione di lavoro per temperature comprese tra -20°C e 120°C = 25 bar
- Pressione di lavoro per temperature tra 120°C e 300°C = 20-25 bar
- Resistenza alla trazione (valore min.) 350 N/mm²
- Resistenza allo snervamento 0,2% (valore min.) 200 N/mm²
- Allungamento (valore min.) 10%
- Durezza Brinell (valore max) 150 HB

Relazione pressione / temperatura



★ ARTICOLI SOGGETTI A QUANTITATIVI MINIMI DI CONFEZIONAMENTO



Art. **RZ 001**
Curva a 90° M/F
Da 1/4" a 4"



Art. **RZ 002**
Curva a 90° F/F
Da 1/4" a 4"



Art. **RZ 003**
Curva a 90° M/M
Da 1/4" a 4" ★



Art. **RZ 040**
Curva a 45° M/F
Da 1/4" a 6"



Art. **RZ 041**
Curva a 45° F/F
Da 1/4" a 4"



Art. **RZ 060** ★
Curva doppia F/F
Da 3/4", 1",
1"1/2 e 2"



Art. **RZ 085** ★
Curva scavalcatubo
Da 1/2" a 2"



Art. **RZ 090**
Gomito a 90° F/F
Da 1/4" a 6"



Art. **RZ 090R** ★
Gomito a 90°
ridotto F/F
Da 1/2" x 1/4"
A 4" x 3"



Art. **RZ 092**
Gomito a 90° M/F
Da 1/4" a 4"



Art. **RZ 092R** ★
Gomito a 90°
ridotto M/F
Da 1/2" x 3/8"
A 1"1/2 x 1"1/4



Art. **RZ 095**
Bocchettone a 90°
sede piana F/F
Da 3/8" a 2"



Art. **RZ 096**
Bocchettone a 90°
sede conica F/F
Da 3/8" a 3"



Art. **RZ 097**
Bocchettone a 90°
sede piana M/F
Da 1/2" a 2"



Art. **RZ 098**
Bocchettone a 90°
sede conica M/F
Da 3/8" a 3"