

RACCORDI SFERICI INOX (tipo D)

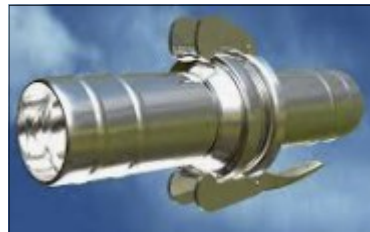
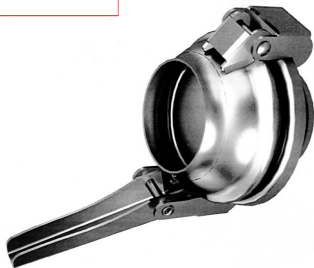
DIAMETRI

- 50 (48)
- 60
- 80
- 100
- 120
- 150
- 200

I raccordi sferici, chiamati anche giunti tipo "Ferrari" sono realizzati anche in AISI 304 e sono vantaggiosamente impiegati in vari settori quali: il pompaggio di acque chiare o scure, l'irrigazione, spurgo pozzi neri, zootecnia, carribotte, ecc.

L'estrema rapidità e facilità di connessione rende il giunto sferico un raccordo insostituibile per fluidi di varia natura a bassa pressione o con solidi in sospensione, soprattutto nei casi in cui si debba operare in posti disagiati, posizioni scomode o con guanti di protezione.

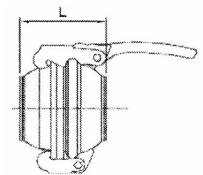
Finitura superficiale: sbavatura e micro pallinatura.



GIUNTO COMPLETO



DIMENSIONI (mm)							
Misure	50	60	80	100	120	150	200
L	72	85	108	120	135	140	170
Pressione max In bar	10	10	9	8	7	6	4



N.B. La misura DN 200 ha il gancio e l'anello zincati.

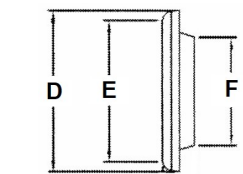
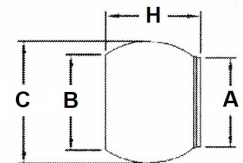
GIUNTO MASCHIO

Composto da sfera + anello



DIMENSIONI (mm)							
Misure	50	60	80	100	120	150	200
A	46	55	76	95	115	145	193
B	49	65	86	103	124	155	210
C	70	90	110	130	153	179	240
H	56	70	81	90	97	100	135
D	94	114	142	168	188	222	300
E	70	89	110	130	155	185	245
F	62	82	99	120	143	175	225
H1	18	22	26	32	38	38	42
SPESSORE	2	2	2,5	2,5	3	3,5	4
Kg. SFERA	0,16	0,29	0,42	0,72	0,90	1,10	2,50
Kg. ANELLO	0,12	0,15	0,33	0,42	0,65	1,05	2,00

SFERA



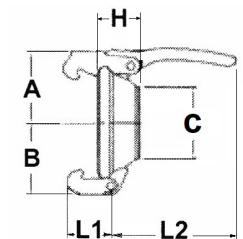
ANELLO



GIUNTO FEMMINA
Con guarnizione



DIMENSIONI (mm)							
Misure	50	60	80	100	120	150	200
C	45	56	75	94	114	145	190
A - B	63	73	90	100	112	128	175
L1	40	40	55	55	55	55	100
L2	38	46	53	55	64	73	98
H	38	46	53	55	64	73	98
Kg.	0,36	0,75	0,85	0,95	1,25	1,90	4,60



PORTAGOMMA
Maschio o Femmina



DIMENSIONI (mm)							
Misure	50	60	80	100	120	150	200
L	115	115	130	145	145	145	160/200

