

**CURVE IN ACCIAIO INOX**

DIMENSIONI			
Dn mm.	DN pollici	Raggio "R" in mm.	Spessore "S" in mm.
12		26,0	1,5
13,7	1/4"	20,5	1,5
16		24,0	1,5
17,2	3/8"	28,5	1,5/1,6 - 2
18		27,0	1,5 - 2
18		35,0	1,5
19		35,0	1,5
20		30,0	1,5 - 2
21,3	1/2"	28,0 - 31,8 - 38,0	1,5/1,6 - 2 - 2,5/2,6
22		40	1,5
23		35	1,5
25		38	1,5/1,6 - 2
25,4		38	1,5/1,6 - 2
25,4		38	1,2/1,25 - 1,5/1,6
26,9	3/4"	28,5	1,5/1,6 - 2 - 2,5/2,6 - 3
28		42	1,5/1,6 - 2
28		50	1,5
29		50	1,5
30		33,5 - 45	1,5 - 2
32		48	1,5 - 2
33		50	1,5
33,7	1"	38	1,5/1,6 - 2 - 2,5/2,6 - 3
34		55	1,5
35		52,5	1,5 - 2
35		55	1,5
38,1		57	1,2/1,25 - 1,5/1,6
38,1		57	1,5/1,6 - 2 - 3
40		60	1,5
40		60	1,5 - 2
41		60	1,5
42,4	1"1/4	47,6	1,5/1,6 - 2 - 2,5/2,6 - 3 - 3,2 - 3,6
43		64,5	1,5
44,5		51 - 66	1,5 - 2
45		51	1,5 - 2
48,3	1"1/2	57,1	1,5/1,6 - 2 - 2,5/2,6 - 3 - 3,2 - 3,6
50		75	1,5/1,6 - 2
50,8		75	1,2/1,25 - 1,5/1,6
50,8		75	1,5/1,6 - 2
51		75	1,2/1,25 - 1,5/1,6
51		75	1,5 - 2

MATERIALI: AISI 304/304L - 316/316L  
1.4301/6/7 - 1.4401/4

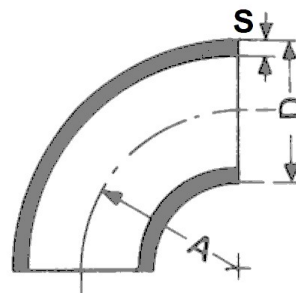
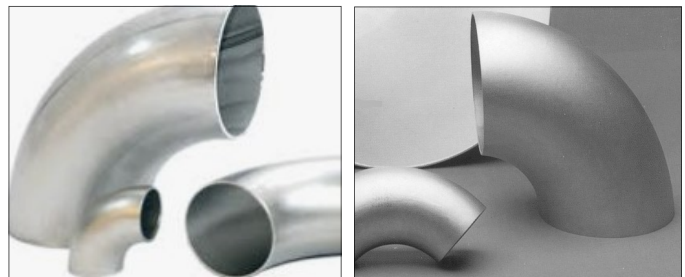
ESECUZIONE: 90° - 3D (a richiesta: 45° da 1/4" a 16")

NORMA: EN10253-3/4 - metriche - ISO - SMS - DIN

FINITURA: standard, a richiesta: decapaggio, sabbiatura, lucidatura.  
Le curve "alimentari" sono scordonate.

RICAVATE DA TUBO FINO A DIAMETRO 114,3.  
RICAVATE DA LAMIERA OLTRE DIAMETRO 114,3

BORDI NON SMUSSATI



- CURVE "ISO"**
- CURVE "METRICHE"**
- CURVE "ALIMENTARI"**

DIMENSIONI			
DN mm.	DN pollici	Raggio "R" in mm.	Spessore "S" in mm.
52		70	1,5
52		78	1,5 - 2
53		70	1,5
53		79,5	1,5
54		68,5	1,5 - 2
54		75	1,5 - 2
57		77	2 - 3
60,3	2"	76,2	1,5/1,6 - 2 - 2,5/2,6 - 3 - 3,2 - 3,6
63,5		94,5	1,5/1,6 - 2
70		80	2
70		92	1,5 - 2 - 3
73		109,5	1,5/1,6
76,1	2"1/2	96	1,5/1,6 - 2 - 2,5/2,6 - 3 - 3,2 - 3,6 - 4

IN GRASSETTO LE MISURE PIU' COMMERCIALI

CURVE IN ACCIAIO INOX

DIMENSIONI			
DN in mm.	DN in pollici	Raggio "R" in mm.	Spessore "S" in mm.
76,1	2"1/2	114,3	1,5/1,6 - 2
76,1		76,1 - 114,3	1,5 /1,6
80		120	1,5 - 2
84		120 - 126	2
85		90	2
88,9	3"	114,3	1,5/1,6 - 2 - 2,5/2,6 - 3 - 3,2 - 3,6 - 4
101,6	3"1/2	133	2
101,6	3"1/2	110	2
101,6	3"1/2	133,5	1,5/1,6 - 2 - 3 - 4
101,6	3"1/2	152,5	1,6 - 2
104		100 - 150	2
108		142,5	2 - 3 - 4
114,3	4"	152,5	2 - 2,5/2,6 - 3 - 3,6 - 4
127		187,5	2
129		187,5	2 - 3
129		188	2
133		181	3
139,7	5"	190	2 - 3 - 4
152		225	2

DIMENSIONI			
DN in mm.	DN in pollici	Raggio "R" in mm.	Spessore "S" in mm.
154		225	2
156		225	3
159		216	2 - 3
168,3	6"	229	2 - 3 - 4
204		300	2
206		300	3
219,1	8"	305	2 - 3 - 4
254		375	2
256		375	3
273	10"	381	2 - 3 - 4
304		450	2
306		450	3
323,9	12"	457	3 - 4
355,6	14"	533	3 - 4
406,4	16"	610	3 - 4
457,2	18"	686	3 - 4
508	20"	762	3 - 4
609,6	24"	914,4	3 - 4

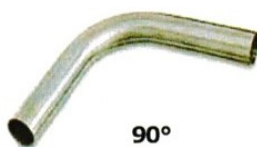
CURVE "ISO"

CURVE "METRICHE"

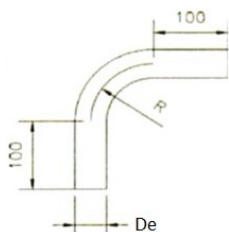
CURVE "ALIMENTARI"

IN GRASSETTO LE MISURE PIU' COMMERCIALI

CURVE PER CORRIMANI



90°

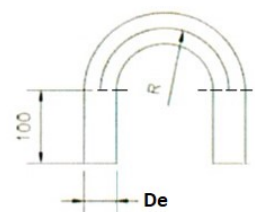


Curve di collegamento a 90° e 180° ricavate da tubo EUD per corrimano, finitura esterna satinata, estremità da saldare, bordi non smussati.

Materiale: AISI304



180°

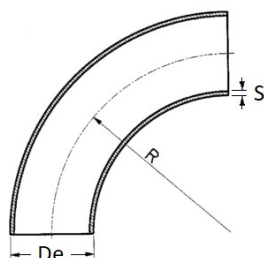


ARTICOLO		DIAMETRO pollici	De mm.	R mm.	Spessore mm.
90°	180°				
IMR 252D33	IMR 253D33	1"	33,7	67	2
IMR 252D42	IMR 253D43	1"1/4	42,4	85	2
IMR 252D48	IMR 253D48	1"1/2	48,3	97	2

A RICHIESTA: ESECUZIONI A 30° - 45° - 60° - 120°

CURVE INOX A LARGO RAGGIO

CURVE INOX R = 2,5 D



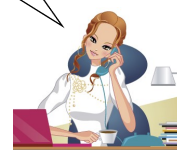
MATERIALE: AISI 304/304L - AISI 316/316L

DN	POLLICI	De	R	SPESSORE
15	1/2"	21,3	45	2
20	3/4"	26,9	57	2
25	1"	33,7	72	2
32	1"1/4	42,4	93	2
40	1"1/2	48,3	108	2
50	2"	60,3	135	2
65	2"1/2	76,1	175	2
80	3"	88,9	205	2
100	4"	114,3	270	2

NORMA: EN10253-3



Possiamo fornire anche curve con raggio di curvatura fino a 10 volte e più diametro minimo 2" - 60,3 in acciaio inox ed in ferro...  
NB.: ARTICOLI SOGGETTI A QUANTITATIVI MINIMI DI FORNITURA



CURVE A MANDRINARE A PAG. 215

FONDI BOMBATI INOX

MATERIALI : AISI 304L - 316L

A RICHIESTA:

- FINO A DN 2000 (con foro centrale)
- A FONDO PIATTO

N.B. : LA QUOTA "H" NON E' IMPEGNATIVA

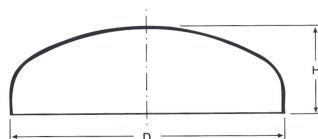
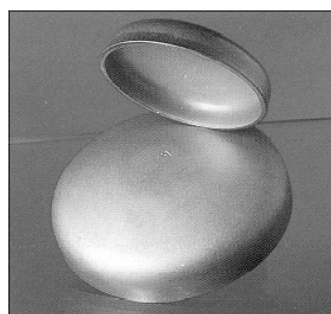
SPESSORI STANDARD: 2/3 mm.

CERTIFICATI: EN 10204 2.2

FONDI "ISO"

FONDI "METRICI"

FONDI "DIN-SMS"



NORMA: EN 10253-3

DIMENSIONI in mm.				
DN	POLLICI	D	H	S
10	3/8"	17,2	11,5	2
15	1/2"	21,3	10-15	2-3
		25	12-14	1,5-2
20	3/4"	26,9	11-12	2-3
		28	10-12	1,5-2
		30	10-12	1,5-2
25	1"	33,7	12,5-14	2-3
		38	11-15	1,5-2
32	1"1/4	42,4	13-17	2-3
		44,5	13-16	2
40	1"1/2	48,3	17-23	2-3
		50,8	13-19	1,5-2
		52	15	2
50	2"	60,3	20	2-3
		70	21	2

DIMENSIONI in mm.				
DN	POLLICI	D	H	S
65	2"1/2	76,1	27	2-3
		80	23	2
		84	20-23	2
80	3"	88,9	29	2-3
		101,6	27	2-3
		104	20-24	2
100	4"	114,3	32	2-3
		129	34	2
125	5"	139,7	35	2-3
		154	41	2
150	6"	168,3	40	2-3
		204	50	2
200	8"	219,1	50	2-3
		254	55	2
250	10"	273	63	2-3
300	12"	323,9	72	2-3
350	14"	355,6	89	3
400	16"	406,4	107	3-4
450	18"	457,2	120	3-4
500	20"	508	140	3-4
600	24"	609,6	152	3-4