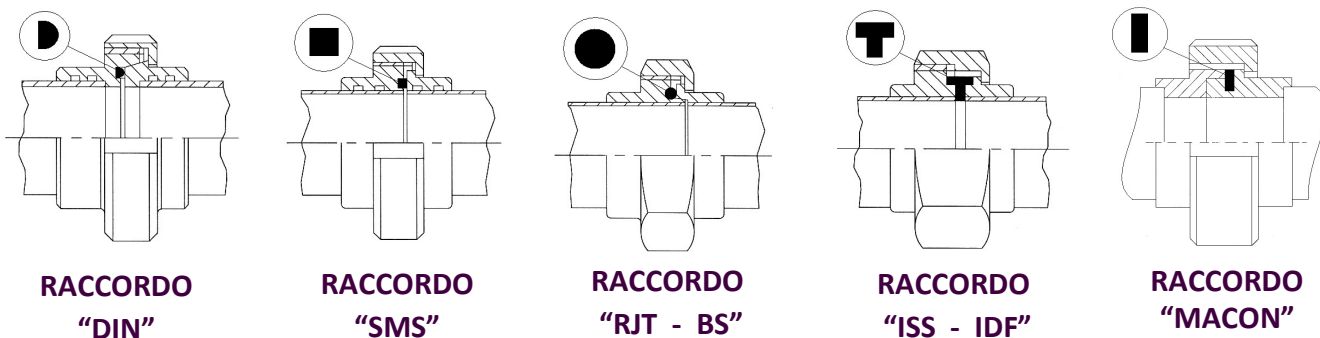


Esistono diversi tipi di raccordi in tre pezzi per uso alimentare secondo il paese di provenienza e sono prodotti esclusivamente in acciaio inox, sono molto simili fra di loro a parte alcune leggere differenze dimensionali che però ne precludono l'intercambiabilità. La finitura generale è di 150 grit (lucidatura esterna e satinatura interna normalmente a 0,8 μ).

I principali sono: raccordo "DIN 11851/2 - SMS 1146 - RJT.BS - ISS.IDF - MACON". Per l'aspetto esterno molto simile fra loro, questi raccordi possono, a volte, essere confusi ma hanno una caratteristica particolare che li distingue inequivocabilmente, ognuno ha la sua guarnizione interna diversa da tutti gli altri come qui sotto evidenziato.



RACCORDO "DIN"

RACCORDO "SMS"

RACCORDO "RJT - BS"

RACCORDO "ISS - IDF"

RACCORDO "MACON"



N.B.: ogni certificazione fornibile deve essere espressamente richiesta in sede d'ordine



RACCORDI DIN 11851

Il raccordo DIN 11851 consiste nell'unione di un raccordo maschio conico con un raccordo femmina filettato esternamente, serrati da una girella con guarnizione all'interno tra il maschio e la femmina per la tenuta del prodotto trasportato.

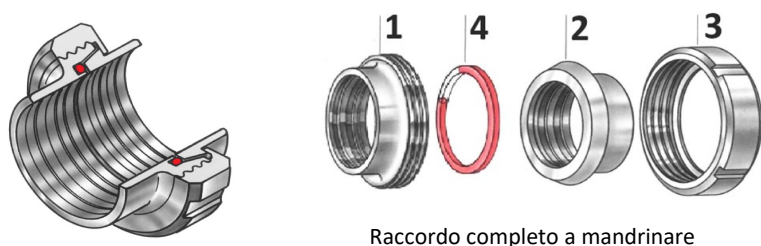
Per la sua facilità di smontaggio e pulizia, viene utilizzato soprattutto nell'industria alimentare, enologica, lattiero-casearia, dolciaria, cosmetica, ecc. La raccorderia inox DIN può essere fornita "a saldare" o "a mandrinare".

- I raccordi a saldare, suddivisi nelle serie "grosso", "sottile" e "pari tubo", possono essere saldati di testa con i rispettivi tubi.
- I raccordi a mandrinare vengono collegati grazie alla mandrinatura: un'operazione meccanica che consiste nel posizionare l'estremità del tubo all'interno del raccordo ed espanderla e deformarla tramite un mandrino a rulli rotante producendo un fissaggio solido del raccordo sul tubo.

Ciò non compromette l'integrità strutturale dei componenti e garantisce una perfetta tenuta stagna. Questa operazione può essere eseguita sul campo tramite attrezzature portatili (come indicato a pag. 216) ma è preferibile usare delle mandrinatrici da banco pneumatiche od elettriche che, con minor fatica, assicurano una esecuzione del lavoro a perfetta regola d'arte. Anche i raccordi a mandrinare possono, comunque, essere saldati al tubo, dopo la saldatura è sempre necessario riportare, tramite opportuna smerigliatura e lucidatura, la giunzione al livello di rugosità prescritto per l'uso con prodotti alimentari.

Tutti i raccordi DIN si suddividono in **microfusi** (cod. RDF) e **forgiati** (cod. RD), in base al metodo di produzione.

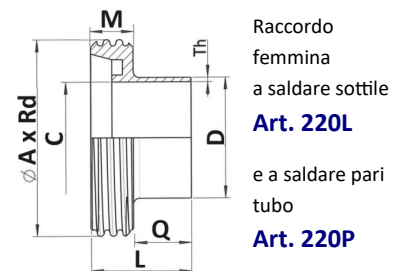
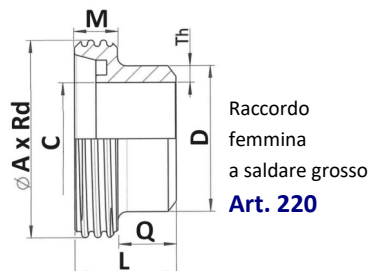
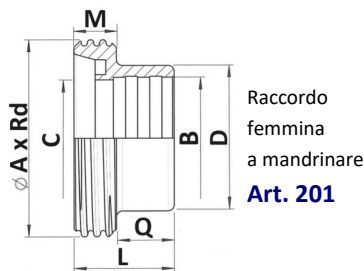
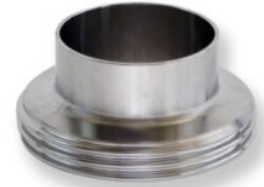
La normativa di riferimento DIN 11581 si divide in **SERIE 1** (normalmente disponibile a magazzino) e **SERIE 2** (su ordinazione) che comprende solo raccordi forgiati a saldare tipo pari tubo con leggere differenze dimensionali fino a DIN 60 rispetto alla serie 1.



Raccordo completo a mandrinare

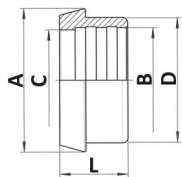
COMPONENTI	MATERIALE
1 FEMMINA	AISI 304/316
2 MASCHIO	AISI 304/316
3 GIRELLA	AISI 304/316
4 GUARNIZIONE	NBR / PTFE / SILICONE / FKM / EPDM

RACCORDI DIN 11851

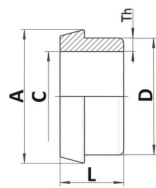


DIMENSIONI (mm.)														
* = fuori norma DIN	Norma	ØA x Rd	B	C				D	D x Th					
				Art.201	Art.220	Art.220L	Art.220P		Art.201	Art.220	Art.220L	Art.220P	L	M
DIN 10	DIN SERIE 1	28 x 1/8"	12,2	10	9*	10	9	18	18 x 4,5*	15 x 2,5	12 x 1,5	21	12	12
	DIN SERIE 2		-	-	-	-	10	-	-	-	13 x 1,5	21	12	12
DIN 15	DIN SERIE 1	34 x 1/8"	18,2	16	15*	16	15	24	24 x 4,5*	21 x 2,5	18 x 1,5	21	12	12
	DIN SERIE 2		-	-	-	-	16	-	-	-	19 x 1,5	21	12	12
DIN 20	DIN SERIE 1	44 x 1/6"	22,2	20	19*	20	19	30	30 x 5,5*	25 x 2,5	22 x 1,5	24	14	12
	DIN SERIE 2		-	-	-	-	20	-	-	-	23 x 1,5	24	14	12
DIN 25	DIN SERIE 1	52 x 1/6"	28,3	26,5	25*	26	25	35	35 x 5*	31 x 2,5	28 x 1,5	29	14	15
	DIN SERIE 2		-	-	-	-	26	-	-	-	41 x 1,5	29	14	15
DIN 32	DIN SERIE 1	58 x 1/6"	34,3	32,5	31*	32	31	41	41 x 5*	37 x 2,5	34 x 1,5	32	14	18
	DIN SERIE 2		-	-	-	-	32	-	-	-	35 x 1,5	32	14	18
DIN 40	DIN SERIE 1	65 x 1/6"	40,3	38,5	37*	38	37	48	48 x 5,5*	43 x 2,5	40 x 1,5	33	14	20
	DIN SERIE 2		-	-	-	-	38	-	-	-	41 x 1,5	33	14	20
DIN 50	DIN SERIE 1	78 x 1/6"	52,3	50,5	49*	50	49	61	61 x 6*	55 x 2,5	52 x 1,5	35	14	22
	DIN SERIE 2		-	-	-	-	50	-	-	-	53 x 1,5	35	16	22
DIN 60	DIN SERIE 1	85 x 1/6"	60,4	57,5	57*	57	57	69	69 x 6*	63,5 x 3,25	60,3x1,5	35	16	23
	DIN SERIE 2		-	-	-	-	57	-	-	-	61 x 2	35	16	23
DIN 65	DIN SERIE 1 DIN SERIE 2	95 x 1/6"	70,4	67,1	66	66	66	79	79 x 6,5*	72 x 3	70 x 2	40	16	25
DIN 80 (80)	DIN SERIE 1	110x1/4"	80,4	76,8	-	-	-	93	-	-	-	45	20	28
DIN 80 (85)	DIN SERIE 1 DIN SERIE 2	110x1/4"	85,4	81,7	81	81	81	93	93 x 6*	87 x 3	85 x 2	45	20	28
DIN 90	DIN SERIE 1	120x1/4"	89,3	84,9	84,9	-	-	103	103 x 9*	-	-	45	20	28
DIN 100 (101,6)	DIN SERIE 1 DIN SERIE 2	130x1/4"	102	98,5	97,6*	100	97,6	114	114 x 8*	106 x 3	101,6 x 2	54	20	35
DIN 100 (104)	DIN SERIE 1	130x1/4"	105	100	-	-	-	114	-	-	-	54	20	35
DIN 125	DIN SERIE 1 DIN SERIE 2	160x1/4"	130	125	125	125	125	137	137 x 6*	132 x 3,5	129 x 2	46	24	22
DIN 150	DIN SERIE 1 DIN SERIE 2	190x1/4"	155	150	150	150	150	163	162 x 6*	157 x 3,5	154 x 2	50	28	22

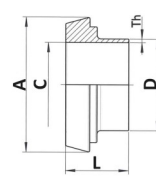
RACCORDI DIN 11851



Raccordo maschio a mandrinare
Art. 202

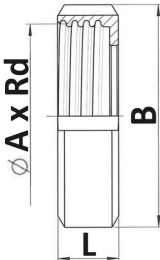


Raccordo maschio a saldare grosso
Art. 221



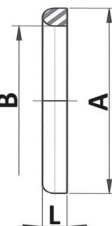
Raccordo maschio a saldare sottile
Art. 221L
e a saldare pari tubo
Art. 221P

MISURE (mm)												
* = fuori norma DIN	Norma	A	B	C				D	D x Th			L
				Art. 202	Art. 221	Art. 221L	Art. 221P		Art. 221	Art. 221L	Art. 221P	
DIN 10	DIN SERIE 1	22	12,2	10	9*	10	9	18	18 x 4,5*	15 x 2,5	12 x 1,5	17
	DIN SERIE 2		-	-	-	-	10	-	-	-	13 x 1,5	17
DIN 15	DIN SERIE 1	28	18,2	16	15*	16	15	24	24 x 4,5*	21 x 2,5	18 x 1,5	17
	DIN SERIE 2		-	-	-	-	16	-	-	-	19 x 1,5	17
DIN 20	DIN SERIE 1	36	22,2	20	19*	20	19	30	30 x 5,5*	25 x 2,5	22 x 1,5	18
	DIN SERIE 2		-	-	-	-	20	-	-	-	23 x 1,5	18
DIN 25	DIN SERIE 1	44	28,3	26,5	25*	26	25	35	35 x 5*	31 x 2,5	28 x 1,5	22
	DIN SERIE 2		-	-	-	-	26	-	-	-	41 x 1,5	22
DIN 32	DIN SERIE 1	50	34,3	32,5	31*	32	31	41	41 x 5*	37 x 2,5	34 x 1,5	25
	DIN SERIE 2		-	-	-	-	32	-	-	-	35 x 1,5	25
DIN 40	DIN SERIE 1	56	40,3	38,5	37*	38	37	48	48 x 5,5*	43 x 2,5	40 x 1,5	26
	DIN SERIE 2		-	-	-	-	38	-	-	-	41 x 1,5	26
DIN 50	DIN SERIE 1	68	52,3	50,5	49*	50	49	61	61 x 6*	55 x 2,5	52 x 1,5	28
	DIN SERIE 2		-	-	-	-	50	-	-	-	53 x 1,5	28
DIN 60	DIN SERIE 1	75	60,4	57,5	57*	57	57	69	69 x 6*	63,5 x 3,25	60,3 x 1,5	30
	DIN SERIE 2		-	-	-	-	57	-	-	-	61 x 2	30
DIN 65	DIN SERIE 1 DIN SERIE 2	86	70,4	67,1	66	66	66	79	79 x 6,5*	72 x 3	70 x 2	32
DIN 80 (80)	DIN SERIE 1	86	80,4	76,8	-	-	-	-	-	-	-	37
DIN 80 (85)	DIN SERIE 1 DIN SERIE 2	100	85,4	81,7	81	81	81	93	93 x 6*	87 x 3	85 x 2	37
DIN 90	DIN SERIE 1	111	89,3	84,9	84,9	-	-	103	103 x 9*	-	-	35
DIN 100 (101,6)	DIN SERIE 1 DIN SERIE 2	121	98,5	98,5	97,6*	100	97,6	114	114 x 8*	106 x 3	101,6 x 2	44
DIN 100 (104)	DIN SERIE 1	121	105	100	-	-	-	114	-	-	-	44
DIN 125	DIN SERIE 1 DIN SERIE 2	150	130	125	125	125	125	137	137 x 6*	132 x 3,5	129 x 2	34
DIN 150	DIN SERIE 1 DIN SERIE 2	176	155	150	150	150	150	163	162 x 6*	157 x 3,5	154 x 2	37



MISURE (mm)					
	Norma	ØA x Rd	B	L	
DIN 10	DIN 11851 SERIE 1	28 x 1/8"	38	18	
DIN 15		34 x 1/8"	44	18	
DIN 20		44 x 1/6"	54	20	
DIN 25		52 x 1/6"	63	21	
DIN 32		58 x 1/6"	70	21	
DIN 40		65 x 1/6"	78	21	
DIN 50		78 x 1/6"	92	22	
DIN 60		85 x 1/6"	99	22	
DIN 65		DIN 11851 SERIE 2	95 x 1/6"	112	25
DIN 80			110 x 1/4"	127	30
DIN 90	120 x 1/4"		138	30	
DIN 100	130 x 1/4"		148	31	
DIN 125	160 x 1/4"		178	35	
DIN 150	190 x 1/4"	210	40		

Girella
Art. 203



Guarnizione in silicone trasparente, bianco o rosso
204s

In EPDM nero
Art. 204e

In NBR grigio o blu
Art. 204g

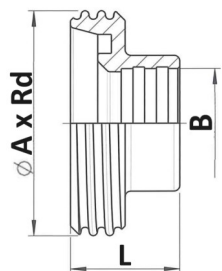
In PTFE
Art. 204t

In Viton verde
Art. 204v

MISURE (mm)					
	Norma	A	B	L	
DIN 10	DIN 11851 SERIE 1	20	12	4	
DIN 15		26	18	4	
DIN 20		33	23	4	
DIN 25		40	30	5	
DIN 32		46	36	5	
DIN 40		52	42	5	
DIN 50		64	54	5	
DIN 60		72	62	5	
DIN 65		DIN 11851 SERIE 2	81	71	5
DIN 80			95	85	5
DIN 90	104		94	5	
DIN 100	114		104	5	
DIN 125	142		130	7	
DIN 150	167	155	7		

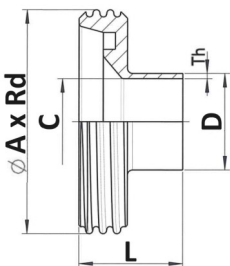
RACCORDI DIN 11851 RIDOTTI A MANDRINARE E A SALDARE

Fornibili solo forgiati (cod. RD)



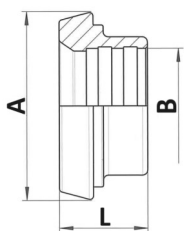
Raccordo femmina a mandrinare ridotto

Art. 201R



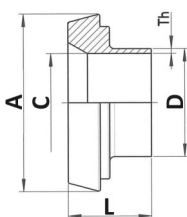
Raccordo femmina a saldare ridotto

Art. 220R



Raccordo maschio a mandrinare ridotto

Art. 202R



Raccordo maschio a saldare ridotto

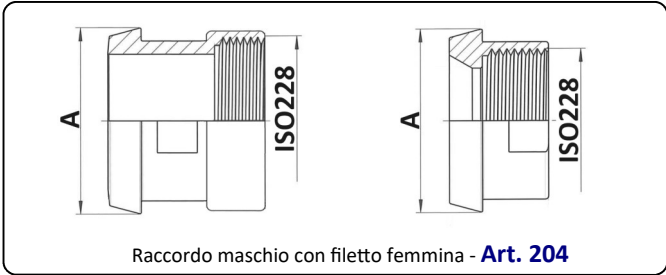
Art. 202R

	Norma	ØA x Rd	MISURE (mm)							
			A	B	C	D x Th	L			
							Art.201R	Art.220R	Art.202R	Art.221R
DIN 20 x 18		44 x 1/6"	36	18,2	15	18 x 1,5	-	24	18	20
DIN 25 x 18		52 x 1/6"	44	18,2	15	18 x 1,5	-	26	22	22
DIN 25 x 19		52 x 1/6"	-	-	16	19 x 1,5	-	26	-	-
DIN 25 x 20		52 x 1/6"	-	-	16	20 x 2	-	24,5	-	-
DIN 25 x 22		52 x 1/6"	44	22,2	19	22 x 1,5	26/29	29	20/22	20/22
DIN 32 x 18		58 x 1/6"	-	18,2	-	-	26	-	-	22
DIN 32 x 22		58 x 1/6"	50	22,2	-	-	27	-	25	-
DIN 32 x 28		58 x 1/6"	50	28,2	25	28 x 1,5	28/32	27/29	25	24/25
DIN 40 x 18		-	56	18,2	-	-	-	-	26	-
DIN 40 x 22		65 x 1/6"	56	22,2	-	-	28	-	26	-
DIN 40 x 25,4		65 x 1/6"	-	-	22,4	25,4 x 1,5	-	30	-	-
DIN 40 x 28		65 x 1/6"	56	28,2	25	28 x 1,5	30/33	30/33	26	26
DIN 40 x 34		65 x 1/6"	56	34,2	31	34 x 1,5	30/33	30/33	26	26
DIN 40 x 42,4		-	56	-	38,4	42,4 x 2	-	-	-	26
DIN 50 x 28		78 x 1/6"	68	28,2	25	28 x 1,5	30/35	30/35	28	28
DIN 50 x 34		78 x 1/6"	68	34,2	31	34 x 1,5	31/35	30/35	28	28
DIN 50 x 40		78 x 1/6"	68	40,3	37	40 x 1,5	33/35	30/35	28	28
DIN 50 x 42,4		78 x 1/6"	-	-	38,4	42,4 x 2	-	30	-	28
DIN 60 x 40		-	75	40,3	-	-	-	-	30	-
DIN 60 x 52		-	75	40,3	-	-	-	-	30	-
DIN 65 x 28		95 x 1/6"	86	28,2	25	28 x 1,5	34	32	32	32
DIN 65 x 34		95 x 1/6"	86	34,2	31	34 x 1,5	34	32	32	32
DIN 65 x 40		95 x 1/6"	86	40,3	37	40 x 1,5	34/40	32/40	32/33	32/33
DIN 65 x 51		95 x 1/6"	-	-	48	51 x 1,5	-	32	-	32
DIN 65 x 52		95 x 1/6"	86	52,3	49	52 x 1,5	36/40	32/40	32/33	32/33
DIN 65 x 53		95 x 1/6"	-	-	50	53 x 1,5	-	32	-	-
DIN 65 x 60		95 x 1/6"	86	60,3	-	-	34	-	32	-
DIN 80 x 28		-	100	28,2	-	-	-	-	34	-
DIN 80 x 32		-	100	34,2	-	-	-	-	34	-
DIN 80 x 40		110 x 1/4"	100	40,3	37	40 x 1,5	38/45	45	34/37	32/37
DIN 80 x 52		110 x 1/4"	100	52,3	49	52 x 1,5	38/45	40/45	37	32/37
DIN 80 x 60		110 x 1/4"	100	60,3	-	-	38	-	35	-
DIN 80 x 70		110 x 1/4"	100	70,4	66	70 x 2	40/45	40/45	37	32/37
DIN 90 x 52		-	111	52,3	-	-	-	-	35	-
DIN 90 x 70		-	111	70,4	-	-	-	-	35	-
DIN 90 x 80		-	111	80,4	-	-	-	-	35	-
DIN 90 x 85		-	111	85,4	-	-	-	-	35	-
DIN 100 x 28		-	121	28,2	-	-	-	-	35	-
DIN 100 x 34		-	121	34,2	-	-	-	-	37	-
DIN 100 x 40		-	121	40,3	-	-	-	-	38	-
DIN 100 x 52		110 x 1/4"	121	52,3	-	-	40	-	38	-
DIN 100 x 60		130 x 1/4"	121	60,3	-	-	40	-	38	-
DIN 100 x 70		130 x 1/4"	121	70,4	66	70 x 2	44/54	42/54	40/44	36/44
DIN 100 x 76		130 x 1/4"	-	-	72	76 x 2	-	42	-	36
DIN 100 x 80		130 x 1/4"	121	80,4	-	-	45	-	40	-
DIN 100 x 85		130 x 1/4"	121	85,4	81	85 x 2	45/54	42/54	40/44	36/44
DIN 100 x 89		130 x 1/4"	121	89,4	-	-	44	-	35	-
DIN 125 x 101,6		160 x 1/4"	150	102	-	-	50	-	44	-
DIN 125 x 104		160 x 1/4"	150	105	-	-	50	-	44	40
DIN 150 x 129		-	176	130,5	-	-	-	-	44	-

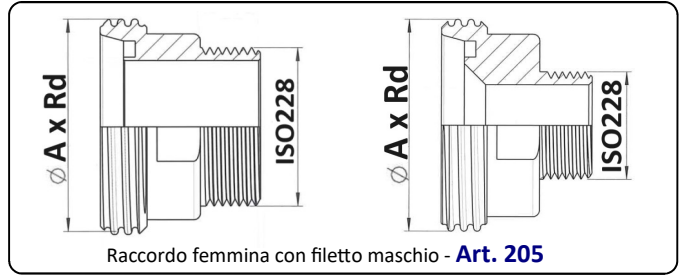
Misure possibili di variazioni

RACCORDI DIN FILETTATI

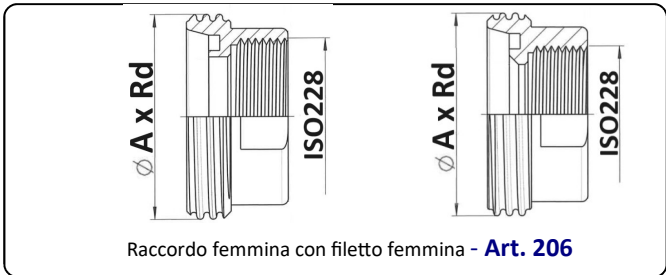
Esecuzione lucida - Fornibili solo forgiati (cod. RD)



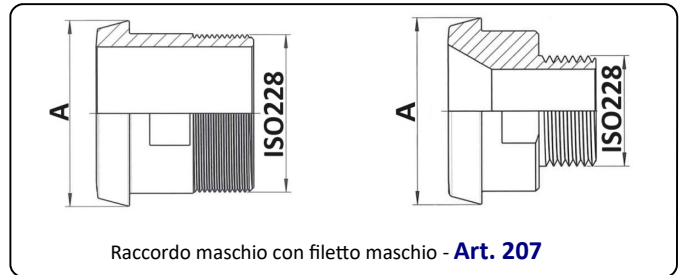
Raccordo maschio con filetto femmina - Art. 204



Raccordo femmina con filetto maschio - Art. 205



Raccordo femmina con filetto femmina - Art. 206



Raccordo maschio con filetto maschio - Art. 207

- standard
- su richiesta
- non fornibile

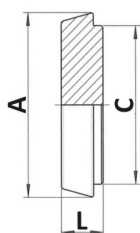


MISURE (mm)							
DIN	Filetto	Art. 204	Art. 205	Art. 206	Art. 207	ØA x Rd	A
DIN 10	3/8"	●	●	●	●	28 x 1/8"	38
	1/4"	●	●	●	●		
DIN 15	1/2"	●	●	●	●	34 x 1/8"	44
	3/8"	●	●	●	●		
DIN 20	1/4"	-	-	●	●	44 x 1/6"	54
	3/4"	●	●	●	●		
	1/2"	●	●	●	●		
DIN 25	3/8"	-	●	-	●	52 x 1/6"	63
	1"	●	●	●	●		
	1/2"	-	●	●	●		
DIN 32	1"1/4	●	●	●	●	58 x 1/6"	70
	1"	●	●	●	●		
DIN 40	3/4"	-	-	●	●	65 x 1/6"	78
	1"1/2	●	●	●	●		
	1"1/4	●	●	●	●		
DIN 50	1"	●	●	●	●	78 x 1/6"	92
	2"	●	●	●	●		
	1"1/2	●	●	●	●		
	1"1/4	●	●	●	●		
DIN 60	3/4"	●	-	-	-	85 x 1/6"	75
	2"	-	●	●	-		
DIN 65	2"1/2	●	●	●	●	95 x 1/6"	112
	2"	●	●	●	●		
	1"1/2	●	●	●	●		
	1"1/4	●	●	●	●		
DIN 80	1"	●	●	●	●	110 x 1/4"	127
	3"	●	●	●	●		
	2"1/2	●	●	●	●		
	2"	●	●	●	●		
	1"1/2	●	●	●	●		
DIN 100	1"1/4	-	-	-	●	130 x 1/4"	148
	1"	-	-	-	●		
	4"	●	●	●	●		
	3"	●	●	●	●		
DIN 100	2"1/2	●	●	●	●	130 x 1/4"	148
	2"	●	●	●	●		

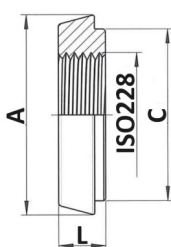
Misure passibili di variazioni

RACCORDI DIN 11851

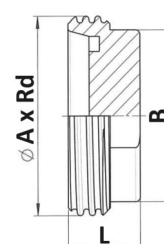
Esecuzione lucida - Fornibili solo forgiati (cod. RD)



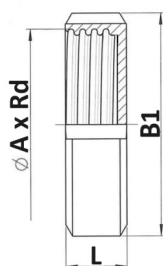
Tappo maschio
Art. 208



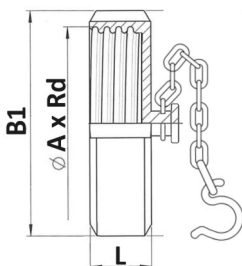
DIN 10/15/20 solo in A.316
Tappo maschio con foro filettato GAS
Art. 222



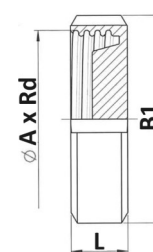
Anche con foro filettato GAS
Tappo femmina
Art. 214



Girella cieca
Art. 655SC



Girella cieca con catenella
Art. 655

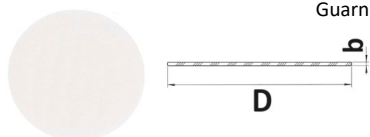


Solo in A.304
Girella cieca con risalto interno
Art. 223

MISURE (mm)

	ØA x Rd	A	B	B1	C	Filetto (x art. 222)	L			
							Art. 208 - 222	Art. 214	Art. 223	Art. 655 - 655SC
DIN 10	28 x 1/8"	22	22	38	18	1/4"	9	20/22	18	18
DIN 15	34 x 1/8"	28	28	44	24	1/4" 3/8"	9	20/22	18	18
DIN 20	44 x 1/6"	36	35	54	30	1/2"	11	20/24	21	20
DIN 25	52 x 1/6"	44	42	63	35	1/4" 3/8" 1/2"	13	20/24	21	21
DIN 32	58 x 1/6"	50	50	70	41	1/2"	13	20/24	21	21
DIN 40	65 x 1/6"	56	56	78	48	1/4" 1/2" 3/4" 1"	13	20/24	21	21
DIN 50	78 x 1/6"	68	68	92	61	1/2" 3/4" 1" 1"1/4 1"1/2	14	20/24	22	22
DIN 60	85 x 1/6"	75	76	99	68	-	16	22/25	22	24
DIN 65	95 x 1/6"	86	86	112	79	1/2" 3/4" 1"	16	22/27	25	25
DIN 80	110 x 1/4"	100	100	127	93	1"	16	28/31	30	30
DIN 90	120 x 1/4"	110	110	138	103	-	19	31	30	30
DIN 100	130 x 1/4"	121	122	148	114	-	20	28/32	31	31
DIN 125	160 x 1/4"	150	140	178	137	-	22	40	32	35
DIN 150	190 x 1/4"	176	170	210	162	-	24	45/55	40	40

Guarnizione in gomma alimentare bianca per girella cieca - **Art. GUA 655AL**

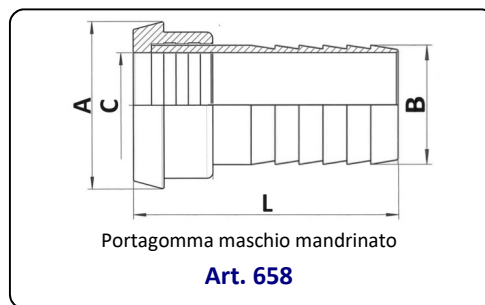
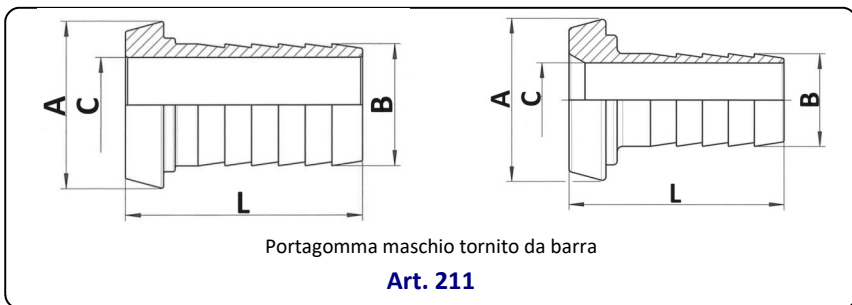
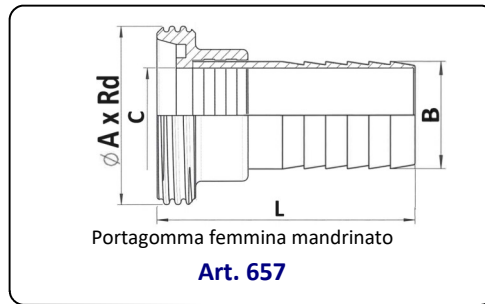
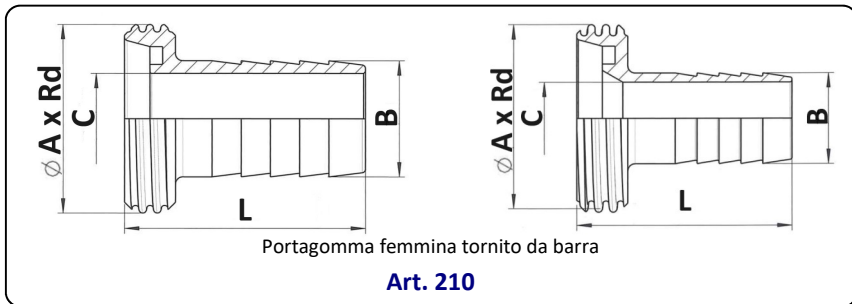


MISURE (mm)														
DIN	10	15	20	25	32	40	50	60	65	80	90	100	125	150
D	27	33	43	51	57	64	77	84	94	110	120	130	160	190
b	3	3	3	3	3	3	3	3	3	3	3	3	3	3

Misure passibili di variazioni

RACCORDI DIN

Esecuzione lucida - Fornibili solo forgiati (cod. RD)



MISURE (mm)

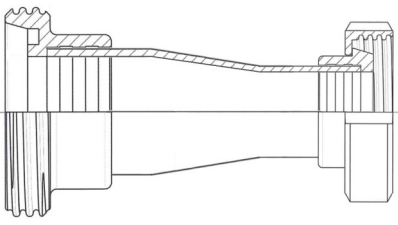
	ØA x Rd	A	B				C				L			
			Art.210	Art.211	Art.657	Art.658	Art.210	Art.211	Art.657	Art.658	Art.210	Art.211	Art.657	Art.658
DIN 10	28 x 1/8"	22	13	13	12	12	9	9	9	9	42	35	69	65
DIN 15	34 x 1/8"	28	19	19	18	18	14	14	14	14	50	42	89	85
			13	13	-	-	9	9	-	-	42	35	-	-
DIN 20	44 x 1/6"	36	25	25	22	22	20	20	19	19	59	56	92	86
			19	19	-	-	14	14	-	-	52	44	-	-
DIN 25	52 x 1/6"	44	32	32	28	28	25	25	22	22	66	62	114	107
			25	25	25	25	20	20	22	22	59	58	65	54
			19	19	20	20	14	14	17	17	55	46	65	50
DIN 32	58 x 1/6"	50	40	40	34	35	32	32	31	32	69	65	90/114	80
			32	32	-	34	25	25	-	31	63	62	-	107
DIN 40	65 x 1/6"	56	48	48	40	40	40	40	37	37	72	73	99/113	90/106
			40	40	-	30	32	32	-	27	73	73	-	72
			32	32	-	-	25	25	-	-	63	63	-	-
			-	25	-	-	-	20	-	-	-	59	-	-
DIN 50	78 x 1/6"	68	60	60	52	52	50	50	49	49	84	85	113	106
			50	50	50	50	40	40	47	47	80	80	105	98
			40	40	-	-	32	32	-	-	73	74	-	-
DIN 60	85 x 1/6"	75	60	60	60	60	50	50	56	56	84	83	113	107
			-	50	-	-	-	40	-	-	-	81	-	-
DIN 65	95 x 1/6"	86	70	70	70	70	60	60	66	66	94	90	110/115	107/118
			60	60	-	-	50	50	-	-	86	90	-	-
			50	50	-	-	40	40	-	-	85	85	-	-
DIN 80	110 x 1/4"	100	90	90	85	85	80	80	81	81	105	100	137	129
			80	80	80	80	65	65	76	76	100	100	115/137	132
			-	70	-	-	-	60	-	-	-	90	-	-
			-	60	-	-	-	50	-	-	-	90	-	-
DIN 90	120 x 1/4"	110	-	90	88,9	88,9	-	80	85	85	-	105	137	127
DIN 100	130 x 1/4"	121	100	100	101,6	101,6	90	90	96,6	96,6	115	115	139/155/175	129/158
			90	90	-	-	90	80	-	-	115	115	-	-
			-	80	-	-	-	65	-	-	-	115	-	-

Misure passibili di variazioni

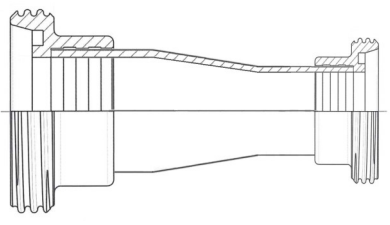
RACCORDI DIN

Esecuzione lucida - Fornibili solo forgiati (cod. RD)

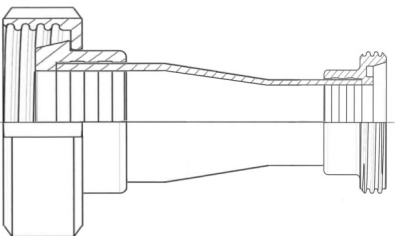
GIUNTI MANDRINATI DA DIN 20 x DIN 15 A DIN 100 x DIN 65



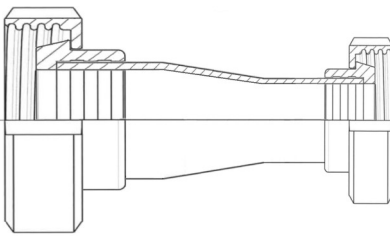
Riduzione **concentrica**
femmina /
maschio con girella
Art. 226
versione **eccentrica**
Art. 242



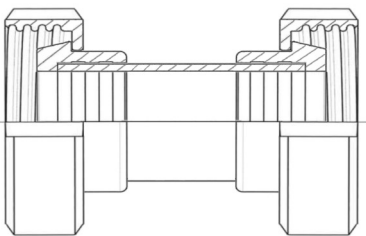
Riduzione **concentrica**
femmina /
femmina
Art. 224
versione **eccentrica**
Art. 241



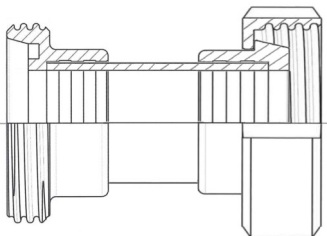
Riduzione **concentrica**
maschio con girella /
femmina
Art. 225
versione **eccentrica**
Art. 244



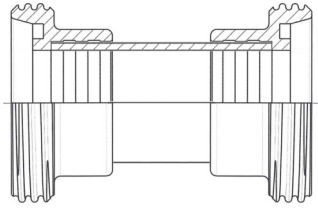
Riduzione **concentrica**
maschio/maschio
con girella
Art. 217
versione **eccentrica**
Art. 243



Giunzione
maschio/maschio
con girella
Art. 217



Giunzione
maschio con girella /
femmina
Art. 226



Giunzione
femmina - femmina
Art. 224

Fornibili anche giunti **DIN - garolla**

Chiave per girelle da DIN 25 a DIN 100
Art. 219
da lamiera stampata AISI 304 lucidata spessore mm. 3



Lunghezza 260 mm

Reggitubo leggero
Art. 403
In AISI 304 lucidato con filetto da 1/2"

Versione a cerniera
dimensioni tubo: 17,2 - 18 - 21,3
25,4 - 26,9 - 28 34 - 38,1 - 40 - 42,4
48,3 - 52 60,3 - 63 - 70 - 76,1 - 80
85 - 88,9 - 101,6 - 104 - 114,3



Versione in due pezzi
dimensioni tubo:
129 - 139,7 - 154 - 168



Misure passibili di variazioni

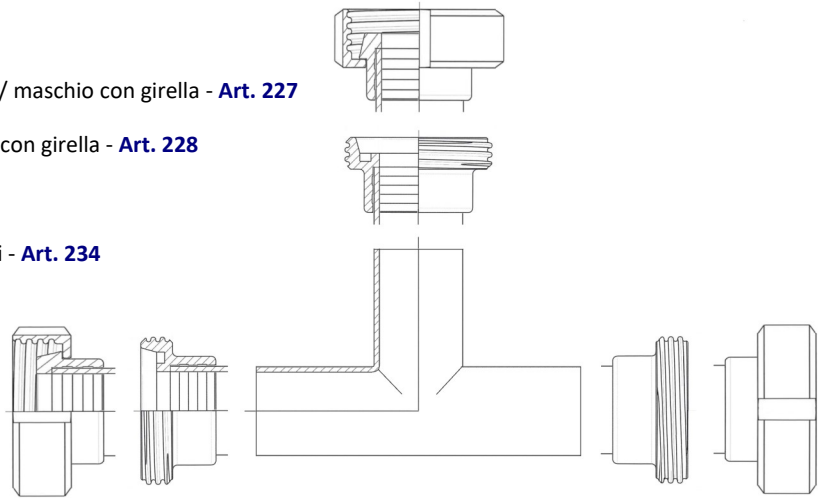
RACCORDI DIN

Esecuzione lucida - Fornibili solo forgiati (cod. RD)

RACCORDI A TEE MANDRINATI

- Tee femmina / maschio con girella / maschio con girella - **Art. 227**
- Tee femmina / femmina / maschio con girella - **Art. 228**
- Tee femmina in tutti i lati - **Art. 229**
- Tee maschio con girella in tutti i lati - **Art. 234**

Fornibili altre combinazioni



CURVE MANDRINATE

- Curva a 90° femmina / maschio con girella - **Art. 231**
- Curva a 90° femmina ambo i lati - **Art. 213**
- Curva a 90° maschio con girella ambo i lati - **Art. 215**
- Curva a 90° maschio con girella solo da un lato - **Art. 232**

Fornibili altre combinazioni

Su richiesta: curve mandrinate a 180°

- Curva a 45° femmina ambo i lati - **Art. 229**
- Curva a 45° femmina / maschio con girella - **Art. 230**

Fornibili altre combinazioni

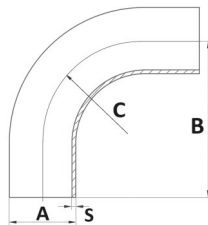
Misure passibili di variazioni

RACCORDI A MANDRINARE

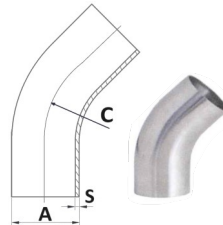
Esecuzione lucida esterna / spazzolata interna in A.304L e A.316L (cod. RMM)

CURVE a 90°, 45° e 180°

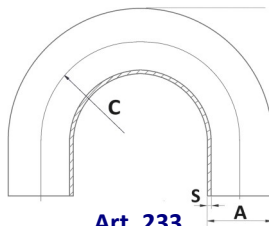
Ricavate da tubi elettrouniti, decapati e accuratamente scordonati.



Art. 215



Art. 234



Art. 233



MISURE (mm)				
A	S	Norma	B	C
12	1,5	DIN 11852	38	26
18	1,5	DIN 11852	47	35
22	1,5	DIN 11852	52	40
25,4	1,5/1,65	SMS 1146	65	38,9
28	1,5	DIN 11852	70	50
34	1,5	DIN 11852	80	55
38,1	1,5/1,65	SMS 1146	85	57,2
40	1,5	DIN 11852	85	60
50,8	1,5/1,65	SMS 1146	110	76,2
52	1,5	DIN 11852	97	70
60	1,5	DIN 11852	110	75
63,5	1,5/1,65	SMS 1146	115	84
70	2	DIN 11852	110	80
76,1	2/2,11	SMS 1146	130	96
85	2	DIN 11852	118	90
101,6	2	DIN 11852 / SMS 1146	150	110
104	2	DIN 11852	140	100

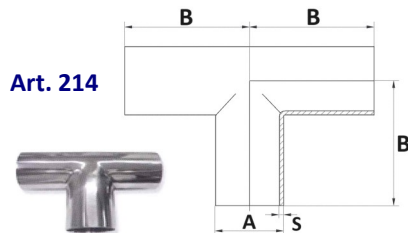
Altre esecuzioni fornibili su richiesta:

- Finitura grezza o microbigliata
- Finitura satinata interna ed esterna
- Curve SMS calibrate con rugosità interna RA 0,5 μ (ASME BPE)

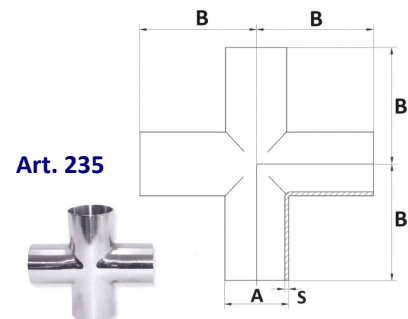
★ Versione fornibile anche con raggio 1D (una volta il diametro esterno) solo a 90°

TEE, CROCI E PEZZI A Y

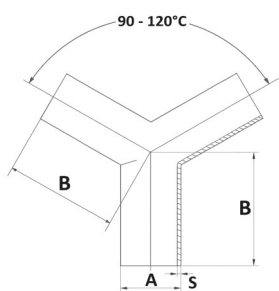
Ricavati da tubi elettrouniti, decapati e accuratamente scordonati.



Art. 214



Art. 235



Art. 271

MISURE (mm)			
A	S	Norma	B
12	1,5	DIN 11852	26
18	1,5	DIN 11852	35
22	1,5	DIN 11852	40
25,4	1,5/1,65	SMS 1146	55
28	1,5	DIN 11852	50
34	1,5	DIN 11852	55
38,1	1,5/1,65	SMS 1146	70
40	1,5	DIN 11852	60
50,8	1,5/1,65	SMS 1146	82
52	1,5	DIN 11852	70
60	1,5	DIN 11852	75
63,5	1,5/1,65	SMS 1146	105
70	2	DIN 11852	80
76,1	2/2,11	SMS 1146	110
85	2	DIN 11852	90
101,6	2	DIN 11852 / SMS 1146	100/150
104	2	DIN 11852	100

Fornibili anche...



Tee a saldare estrusi



Curve con pezzo a "T"



Tee inclinati a 45°

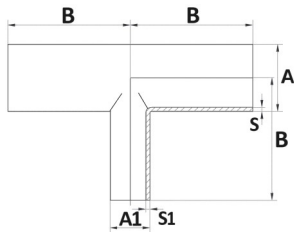
Misure passibili di variazioni

RACCORDI A MANDRINARE

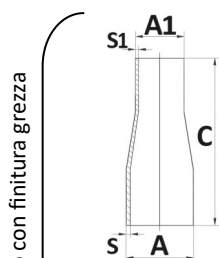
Esecuzione lucida esterna / spazzolata interna in A.304L e A.316L (cod. RMM)

TEE RIDOTTI - RIDUZIONI

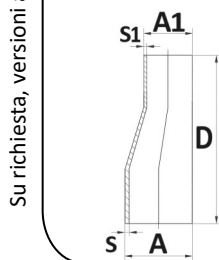
Ricavate da tubi elettrouniti, decapati e accuratamente scordonati.



ART. 238



ART. 236



ART. 237



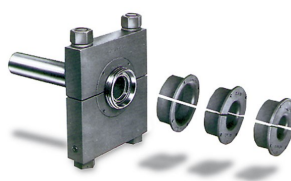
Su richiesta, versioni a saldare e/o con finitura grezza

MISURE (mm)							
A	A1	S	S1	Norma	B	C	D
18	12	1,5	1,5	DIN 11852	-	60	Su richiesta
22	18	1,5	1,5	DIN 11852	-	60	60
25,4	12,7	1,5	1,5	SMS 1146	55	-	-
	19,05	1,5	1,5		55	-	-
28	12	1,5	1,5	DIN 11852	-	60	Su richiesta
	18	1,5	1,5		50	60	60
34	18	1,5	1,5	DIN 11852	55	82	Su richiesta
	22	1,5	1,5		55	80	Su richiesta
38,1	28	1,5	1,5	SMS 1146	55	80	100
	19,05	1,5	1,5		70	-	-
40	22	1,5	1,5	DIN 11852	70	103	Su richiesta
	28	1,5	1,5		60	102	100
50,8	34	1,5	1,5	SMS 1146	60	88	100
	25,4	1,5	1,5		82	115	120
52	38,1	1,5	1,5	DIN 11852	82	97	100
	22	1,5	1,5		70	117	Su richiesta
63,5	28	1,5	1,5	SMS 1146	70	115	130
	34	1,5	1,5		70	129	125
70	40	1,5	1,5	DIN 11852	70	113	100
	25,4	1,5	1,5		105	-	-
76,1	38,1	1,5	1,5	SMS 1146	105	120/115	140
	50,8	1,5	1,5		105	97	105
85	28	2	1,5	DIN 11852	80	125	Su richiesta
	34	2	1,5		80	117	Su richiesta
101,6	40	2	1,5	DIN 11852	80	120	140
	52	2	1,5		80	130	125
129	76,1	2	1,5	SMS 1146	110	-	-
	63,5	2	1,5		110	-	-
104	85	2	1,5	DIN 11852	110	115/130	140
	52	2	1,5		110	97	105
129	28	2	1,5	DIN 11852	90	-	-
	34	2	1,5		90	150	Su richiesta
101,6	40	2	1,5	DIN 11852	90	130	Su richiesta
	52	2	1,5		90	120	130
129	70	2	1,5	DIN 11852	90	120	110
	85	2	1,5		100	-	-
101,6	28	2	1,5	DIN 11852	100	-	-
	34	2	1,5		100	-	-
129	40	2	1,5	DIN 11852	100	172	Su richiesta
	52	2	1,5		100	160	Su richiesta
104	63,5	2	1,5	SMS 1146	100	-	-
	70	2	2		-	120/141	Su richiesta
129	76,1	2	2	SMS 1146	100	127	155
	85	2	2		-	120	Su richiesta
101,6	101,6	2	2	DIN 11852	100	120	130
	52	2	2		100	151	Su richiesta
129	70	2	2	DIN 11852	100	127	155
	85	2	2		100	120	130
101,6	70	2	2	DIN 11852	-	210	Su richiesta
	85	2	2		-	180	Su richiesta
129	101,6	2	2	DIN 11852	-	150	Su richiesta
	70	2	2		-	-	-

Fornibili anche...



Mandrini allargatubi



Morsetti per mandrinare

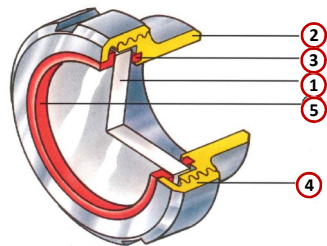
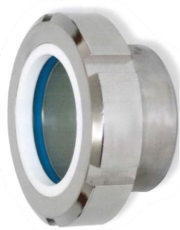


Morsetti tagliatubi

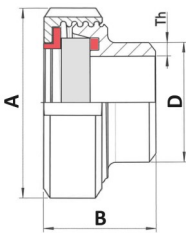
Misure passibili di variazioni

SPECOLE E PASSAGGI VISIVI

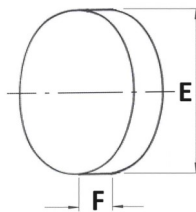
SPECOLE PIANE



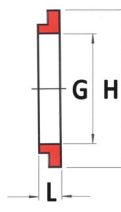
COMPONENTI	MATERIALE
① VETRO	Vetro calciosodico temperato
② RACCORDO FEMMINA A SALDARE	AISI 304 / AISI 316
③ GUARNIZIONE	NBR/PTFE/VITON/EPDM
④ GIRELLA	AISI 304 / AISI 316
⑤ PREMIVETRO	PTFE



Specola completa
ART. V 0301



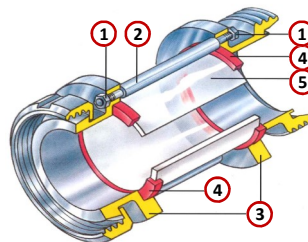
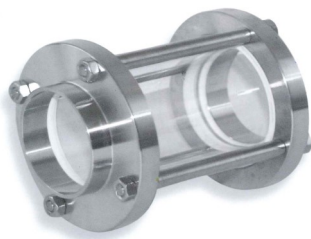
Vetro di ricambio
ART. V 0301v



Premivetro
ART. V 0301p

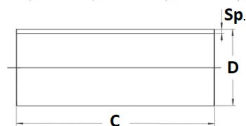
MISURE (mm)								
DN	A	B	D x Th	E	F	G	H	L
25	63	38	35 x 4,5	40	8	26	46	6
32	70	42	41 x 4,5	45	8	34	50	6
40	78	42	48 x 5	51	8	38	56	6
50	92	44	61 x 5,5	70	8	50	70	6
65	112	52	79 x 6,5	85	10	68	87	7
80	127	57	93 x 6	100	10	83	101	8
100	148	66	114 x 8	118	10	100	121	10
125	178	57	137 x 6	145	12	126,5	152	10
150	210	65	162 x 6	175	15	152	181	12

SPECOLE DI LINEA O PASSAGGI VISIVI

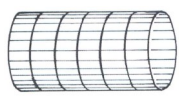


COMPONENTI	MATERIALE
① DADO	AISI 304
② TIRANTE	AISI 304
③ ATTACCO	AISI 304 / AISI 316
④ GUARNIZIONE	SILICONE / VITON / EPDM
⑤ VETRO	PIREX

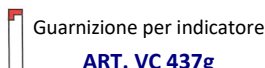
- Attacchi a saldare - **ART. VC 436**
- Attacchi DIN M/F - **ART. VC 437G**
- Attacchi garolla - **ART. VC 0891**
- Attacchi DIN F/F - **ART. VC 437**
- Attacchi clamp - **ART. VC 444**
- Attacchi GAS femmina - **ART. VC 439**



Vetro di ricambio
ART. RD 324v / VRZ 324v



Protezione per vetro
ART. VC 437p



Guarnizione per indicatore
ART. VC 437g

MISURE (mm)									
DN	A	B						C	D x Sp.
		VC 436	VC 437	VC 437G	VC 444	VC 0891	VC 439		
1"	25,4	101	-	-	Su richiesta	-	-	70	30 x 3
25	28	101	137	130	-	Su richiesta	Su richiesta	70	30 x 3
32	34	101	143	136	-	Su richiesta	Su richiesta	70	38 x 3
1 1/2"	38,1	111	-	-	Su richiesta	-	-	80	44 x 3,2
40	40	111	156	149	-	Su richiesta	Su richiesta	80	44 x 3,2
2"	50,8	111	-	-	Su richiesta	-	-	80	60 x 5
50	52	111	159	152	-	Su richiesta	Su richiesta	80	60 x 5
2 1/2"	63,5	155	-	-	Su richiesta	-	-	120	75 x 5
65	70	155	211	203	-	Su richiesta	Su richiesta	120	75 x 5
3"	76,1	155	-	-	Su richiesta	-	-	120	75 x 5
80	85	155	221	213	-	Su richiesta	Su richiesta	120	90 x 5
100 - 4"	101,6	159	234	225	Su richiesta	Su richiesta	Su richiesta	120	110 x 6
125	129	166	223	Su richiesta	-	-	-	120	140 x 7
150	154	166	Su richiesta	Su richiesta	-	-	-	120	160 x 7

Fornibili altre misure su richiesta

Misure passibili di variazioni

FILTRI DI LINEA A 90° (cod. VRZ)

Esecuzione lucida esternamente - satinata internamente



TIPOLOGIA DI RACCORDI:

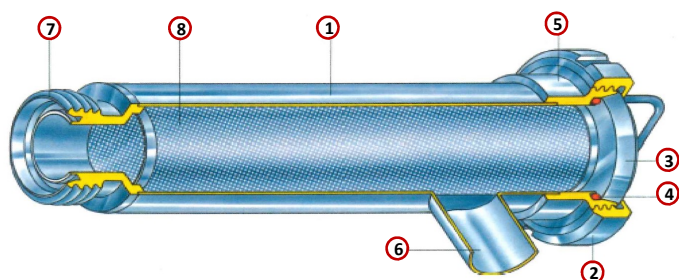
- A saldare - **ART. 0321A**
- DIN F/F - **ART. 0321**

Fornibili altre combinazioni di attacchi

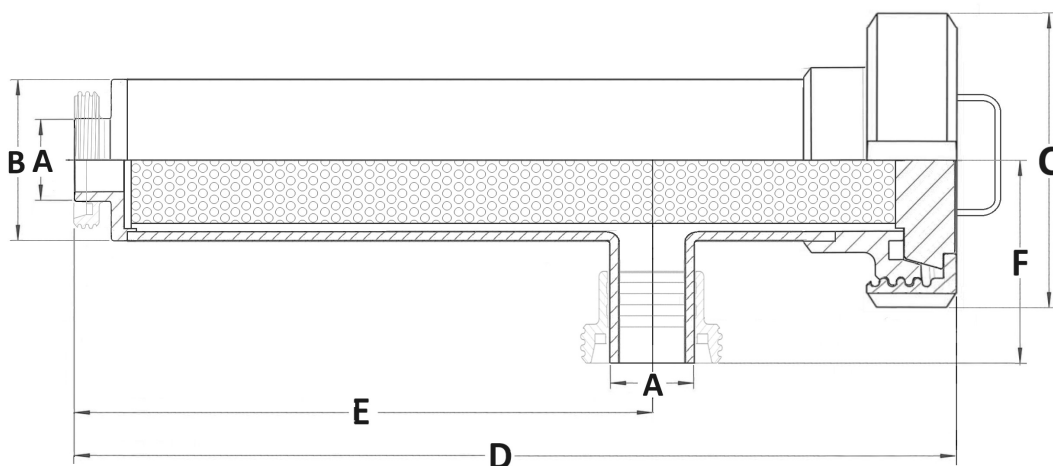
Grado di filtrazione minimo 50 µ (0,05 mm)

Grado di filtrazione massimo 10 mm

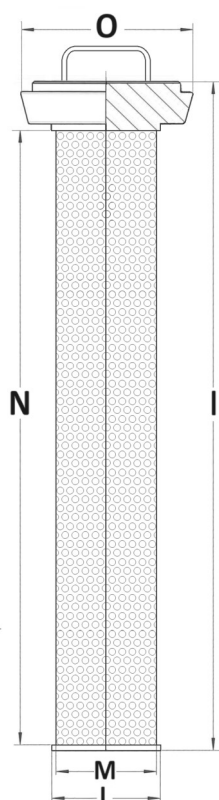
Grado di filtrazione standard 1 mm



COMPONENTI	MATERIALE
① CORPO FILTRO	AISI 304 / AISI 316
② GIRELLA	AISI 304 / AISI 316
③ TAPPO	AISI 304 / AISI 316
④ GUARNIZIONE	NBR/EPDM/SILICONE/FKM
⑤ RACCORDO FILETTATO	AISI 304 / AISI 316
⑥ USCITA 90°	AISI 304 / AISI 316
⑦ ATTACCO ENTRATA	AISI 304 / AISI 316
⑧ CESTELLO FILTRANTE	AISI 304 / AISI 316



Cestello di ricambio
ART. VRZ 0321C



DN	MISURE (mm)										I	L	M	N	O
	A	B	C	D		E		F							
1"	25,4	70	112	313		212		75		292	58,6	51	267	86	
25	28	70	112	313	324	212	223	75	89	292	58,6	51	267	86	
32	34	70	112	313	327	212	226	75	89	292	58,6	51	267	86	
1"1/2	38,1	70	112	313		212		75		292	58,6	51	267	86	
40	40	70	112	313	328	212	227	75	88	292	58,6	51	267	86	
2"	50,8	70	112	313		212		75		292	58,6	51	267	86	
50	52	70	112	313	331	212	229	75	88	292	58,6	51	267	86	
2"1/2	63,5	114,3	148	352		241		100		329	94,6	83	305	120	
65	70	114,3	148	352	372	241	261	100	115	329	94,6	83	305	120	
3"	76,1	114,3	148	352		241		100		329	94,6	83	305	120	
80	85	129	148	353	378	237	263	110	127	329	94,6	83	305	120	
4"	101,6	139,7	178	435		314		125		411	123,5	110	387	153	
100	104	139,7	178	435	470	314	348	125	145	411	123,5	110	387	153	

Misure passibili di variazioni

FILTRI DI LINEA A 180° (cod. VRZ)

Esecuzione lucida est. - satinata int.

TIPOLOGIA DI RACCORDI:

- A saldare - **ART. 0322A**
- A mandrinare - **ART. 0322**

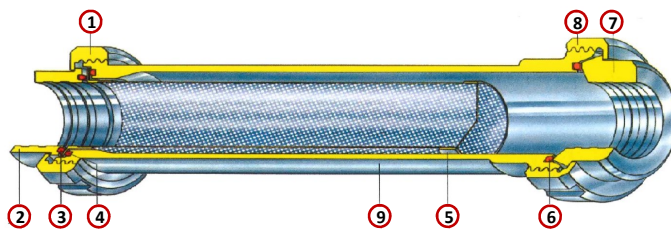
Fornibili altre combinazioni

Grado di filtrazione minimo 50 µ (0,05 mm)

Grado di filtrazione massimo 10 mm
Grado di filtrazione standard 1 mm

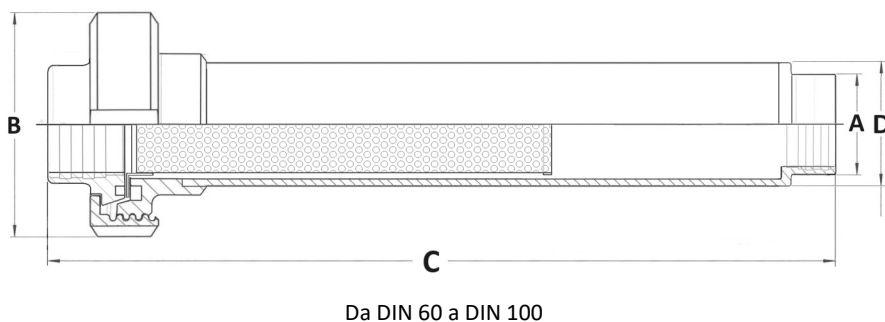
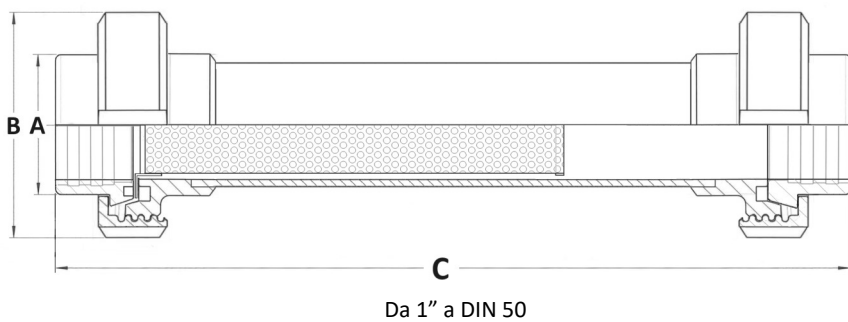


ESECUZIONE VERTICALE (180°)



COMPONENTI	MATERIALE
① GIRELLA	AISI 304 / AISI 316
② ATTACCO ENTRATA	AISI 304 / AISI 316
③ GUARNIZIONE	NBR/EPDM/SILICONE/FKM
④ GUARNIZIONE	NBR/EPDM/SILICONE/FKM
⑤ CESTELLO FILTRANTE	AISI 304 / AISI 316
⑥ GUARNIZIONE	NBR/EPDM/SILICONE/FKM
⑦ ATTACCO USCITA	AISI 304 / AISI 316
⑧ GIRELLA	AISI 304 / AISI 316
⑨ CORPO FILTRO	AISI 304 / AISI 316

Cestello di ricambio
Art. VRZ 0322AC



MISURE (mm)				
DN	A	B	C	D
1"	25,4	112	361	70
25	28	112	361	70
32	34	112	361	70
1"1/2	38,1	112	361	70
40	40	112	361	70
2"	50,8	112	361	70
50	52	112	361	70
60	60,3	145	372	114,3
2"1/2	63,5	148	372	114,3
65	70	148	372	114,3
3"	76,1	148	372	114,3
80	85	148	470	129
4"	101,6	178	470	129
100	104	178	470	129

Misure passibili di variazioni

FILTRI DI LINEA A 45° (cod. VRZ)

Esecuzione lucida est. - satinata int.



COMPONENTI	MATERIALE
① CORPO FILTRO	AISI 316
② GIRELLA	AISI 316
③ CESTELLO FILTRANTE	AISI 316
④ GUARNIZIONE	NBR/EPDM SILICONE/FKM
⑤ O-RING	NBR/EPDM

TIPOLOGIA DI RACCORDI:

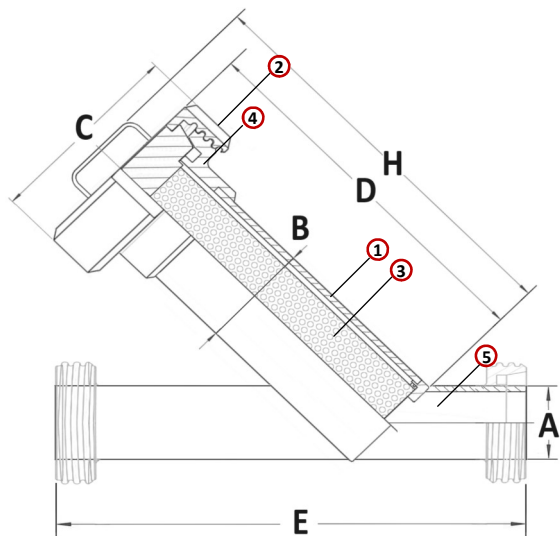
- A saldare - **ART. 0319A**
- DIN F/F - **ART. 0319**

Fornibili altre combinazioni

Grado di filtrazione minimo 50 µ (0,05 mm)

Grado di filtrazione massimo 10 mm

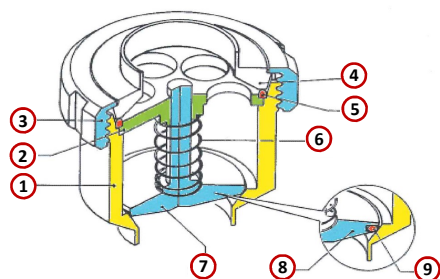
Grado di filtrazione standard 1 mm



DN	MISURE (mm)						
	A	B	C	D	E		H
1"	25,4	50,8	84	114	140	-	166
25	28	50,8	84	114	140	166	166
32	34	50,8	84	114	140	168	166
1"1/2	38,1	63,5	100	137	170	-	189
40	40	63,5	100	137	170	196	189
2"	50,8	76,2	114	162	210	-	214
50	52	76,2	114	162	210	236	214
2"1/2	63,5	101,6	140	216	270	-	268
65	70	101,6	140	216	270	300	268
3"	76,1	101,6	140	216	270	-	268
80	85	114,3	146	239	300	334	291
4"	101,6	139,7	181	271	398	-	323
100	104	139,7	184	271	398	398	323

VALVOLE DI RITEGNO (cod. VRZ)

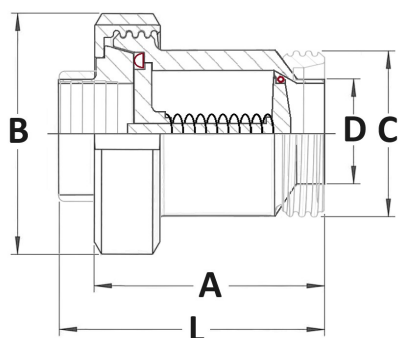
Esecuzione lucida est. - satinata int.



COMPONENTI	MATERIALE
① CORPO	AISI 304 / AISI 316
② FLANGETTA	AISI 304 / AISI 316
③ GIRELLA	AISI 304 / AISI 316
④ ATTACCO	AISI 304 / AISI 316
⑤ GUARNIZIONE	NBR/EPDM/PTFE/FKM
⑥ MOLLA	AISI 302
⑦⑧ FUNGO DI TENUTA	AISI 304 / AISI 316
⑨ O-RING	NBR/EPDM/PTFE/FKM

TIPOLOGIA DI RACCORDI:

- A mandrinare + DIN F - **ART. 0120**
- A saldare - **ART. 0120A**



Misure passibili di variazioni

DN	MISURE (mm)						
	A		B	C	D	L	
1"	-	68	70	-	25,4	-	80
25	68	68	70	52 x 1/6"	28	80	80
32	82	82	92	58 x 1/6"	34	96	96
1"1/2	-	82	92	-	38,1	-	96
40	82	82	92	65 x 1/6"	40	96	96
2"	-	88	112	-	50,8	-	104
50	88	88	112	78 x 1/6"	52	104	104
2"1/2	-	98	127	-	63,5	-	122
65	98	98	127	95 x 1/6"	70	122	122
3"	-	136	148	-	76,2	-	159
80	136	136	148	110 x 1/4"	85	159	159
4"	-	142	179	-	101,6	-	165
100	142	142	179	130 x 1/4"	104	165	165

RACCORDI "SMS"

Precodice: "RXS" - AISI 304L - AISI 316L

Ricavati da particolari stampati a caldo o laminati e solubilizzati in versione a saldare o a mandrinare.

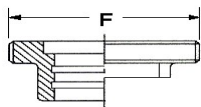
Lucidatura esterna a norme DIN e satinatura interna a norme SMS

Guarnizioni: EPDM - NBR - VITON® - SILICONE - PTFE

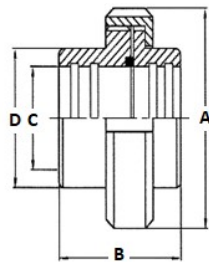
Pressione d'esercizio: 16 bar



A RICHIESTA:



DN	F	PASSO
25	40	1/6"
38	60	1/6"
51	70	1/6"
63	85	1/6"
76	98	1/6"
101	132	1/6"
104	125	1/4"



GUARNIZIONE
ART. 142



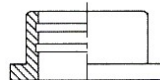
DIMENSIONI DEL BOCCHETTONE A MANDRINARE

DN	A	B	C	D	E	F	G
25	51	38	25,4	32,0	32,0	25,4	5,5
38	74	44	38,1	48,0	48,0	38,1	5,5
51	84	46	50,8	51,0	61,0	50,8	5,5
63	100	56	63,5	73,5	73,5	63,5	5,5
76	114	66	76,2	86,0	86,0	76,0	5,5
101	154	61	101,6	116,0	113,5	101,5	5,5
104	140	61	104,0	112,0	118,0	104,0	5,5

ART. 141
FEMMINA
A MANDRINARE



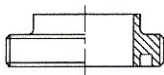
ART. 143
MASCHIO A
MANDRINARE



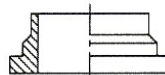
ART. 145
FEMMINA A
SALDARE



ART. 103
FEMMINA CORTA
A SALDARE



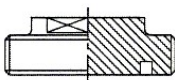
ART. 146
MASCHIO A
SALDARE



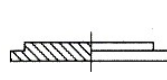
ART. 153
MASCHIO CORTO
A SALDARE



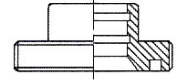
ART. 114
TAPPO
FEMMINA



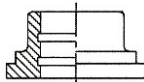
ART. 115
TAPPO MASCHIO
LISCIO



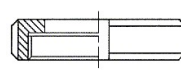
ART. 105 - 106
FEMMINA RIDOTTA A
MANDRINARE/SALDARE



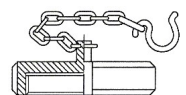
ART. 115 - 116
MASCHIO RIDOTTO A
MANDRINARE/SALDARE



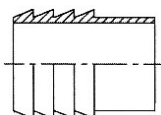
ART. 144
GIRELLA
AISI 304L



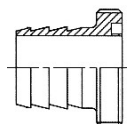
ART. 124
GIRELLA CIECA
CON CATENELLA
AISI 304L



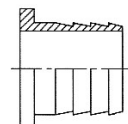
ART. 140
PORTAG. A SALDARE
mm. 28,6 - 41,3 - 54
66,7 - 79,4 - 109



ART. 147
PORTAGOMMA
FEMMINA



ART. 148
PORTAGOMMA
MASCHIO



RACCORDI "RJT - BS"

Precodice: "RBS" AISI 304L - AISI 316L

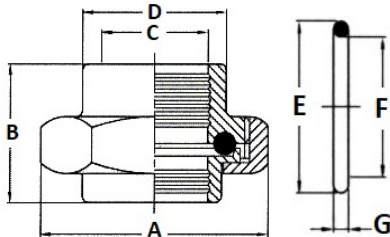
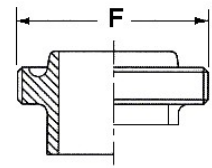
Ricavati da particolari stampati a caldo o laminati e solubilizzati, a saldare o mandrinare.

Lucidatura esterna a norme DIN e satinatura interna a norme SMS

Guarnizioni: EPDM - VITON® - SILICONE

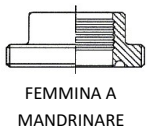
Pressione d'esercizio 16 bar

A RICHIESTA:

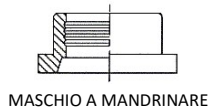


DIMENSIONI DEL BOCCHETTONE A MANDRINARE							
DN	A	B	C	D	E	F	G
25	51	38	25,4	32,0	32,0	25,4	5,5
38	74	44	38,1	48,0	48,0	38,1	5,5
51	84	46	50,8	51,0	61,0	50,8	5,5
63	100	56	63,5	73,5	73,5	63,5	5,5
76	114	66	76,2	86,0	86,0	76,0	5,5
101	154	61	101,6	116,0	113,5	101,5	5,5

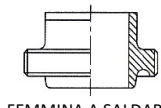
DN	F	PASSO
25	46	1/8"
38	58	1/8"
51	73	1/6"
63	85	1/6"
76	98	1/6"
101	123	1/6"



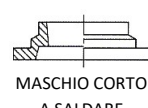
FEMMINA A MANDRINARE



MASCHIO A MANDRINARE



FEMMINA A SALDARE



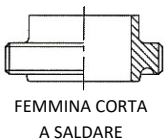
MASCHIO CORTO A SALDARE



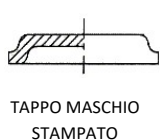
RIDUZIONE MASCHIO A MANDRINARE



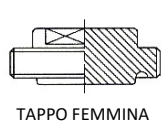
RIDUZIONE FEMMINA A SALDARE



FEMMINA CORTA A SALDARE



TAPPO MASCHIO STAMPATO



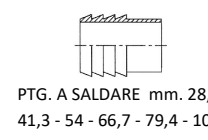
TAPPO FEMMINA



PORTAGOMMA FEMMINA



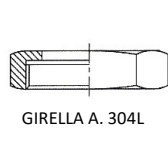
PORTAGOMMA MASCHIO



PTG. A SALDARE mm. 28,6 41,3 - 54 - 66,7 - 79,4 - 109



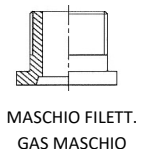
GIRELLA AISI 304 CON CATENELLA



GIRELLA A. 304L



FEMMINA FILETT. GAS MASCHIO



MASCHIO FILETT. GAS MASCHIO



FEMMINA FILETT. GAS FEMMINA



MASCHIO FILETT. GAS FEMMINA

RACCORDI "MACON"



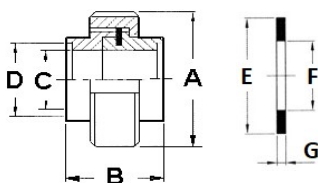
Precodice: "RXM" AISI 304L - AISI 316L

Ricavati da particolari stampati a caldo o laminati e solubilizzati.

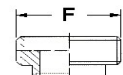
Raccordo alimentare da saldare, lucidato esternamente a norme DIN e satinato internamente a norme SMS.

Guarnizioni: EPDM - Pressione d'esercizio 16 bar

A RICHIESTA:



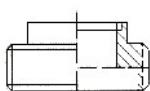
DIMENSIONI							
DN	A	B	C	D	E	F	G
40	70	37	40	43,3	50	43,5	3
50	80	37	50	53,3	62	53,5	3
60	99	37	60	63,6	73	63,5	3
70	105	37	70	73,3	80	73,5	3
80	116	37	80	83,4	95	83,5	4
100	140	37	100	104	117	103,5	4



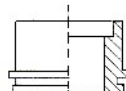
DN	F	PASSO
40	54	1/3"
50	66	1/3"
60	78	1/3,5"
70	89	1/3,5"
80	102	1/4"
100	124	1/4"

DN 40
→
DN 100

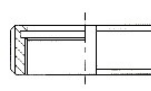
FEMMINA A SALDARE 304L - 316L



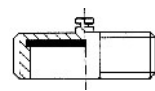
MASCHIO A SALDARE 304L - 316L



GIRELLA AISI 304L

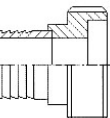


GIRELLA CIECA AISI 304L

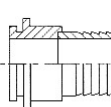


DN 40
→
DN 80

FEMMINA CON PORTAGOMMA AISI 316L



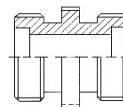
MASCHIO CON PORTAGOMMA AISI 316L



PORTAGOMMA DA SALDARE AISI 316L mm. 43 - 53 - 63,5 - 73 - 83



GIUNZIONE A DOPPIA FEMMINA AISI 316L



RACCORDI "ISS - IDF"

Precodice: "RDS" AISI 304L - AISI 316L

Ricavati da particolari stampati a caldo o laminati e solubilizzati, a saldare o mandrinare.

Girella esagonale (AISI 304L) o tonda con e senza fresature.

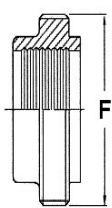
Lucidatura esterna a norme DIN e satinatura interna a norme SMS

Guarnizioni: EPDM - VITON® - SILICONE

Pressione d'esercizio 16 bar

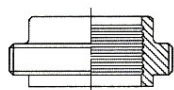
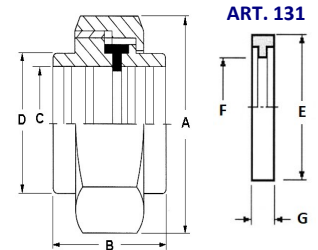


A RICHIESTA:

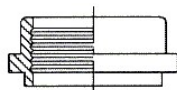


DN	F	PASSO
25	37	1/8"
38	50	1/8"
51	64	1/8"
63	77	1/8"
76	91	1/8"
101	118	1/8"

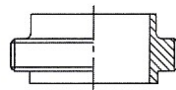
DIMENSIONI DEL BOCCHETTONE A GIRELLA TONDA							
DN	A	B	C	D	E	F	G
25	46	40	25,4	29,0	32,5	23,0	7,0
38	60	43	38,1	42,5	39,0	29,5	7,0
51	75	48	50,8	56,0	46,0	35,5	7,0
63	90	58	63,5	69,7	59,5	48,5	7,0
76	105	63	76,2	82,3	73,0	60,5	7,0
101	134	63	101,6	108,4	86,5	73,5	7,0



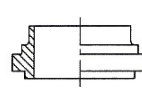
ART. 100
FEMMINA A
MANDRINARE



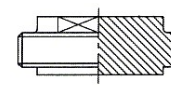
ART. 111
MASCHIO A
MANDRINARE



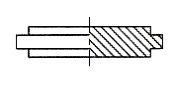
ART. 102
FEMMINA A
SALDARE



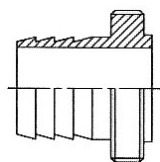
ART. 112
MASCHIO A
SALDARE



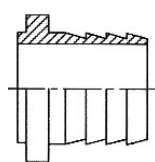
ART. 104
TAPPO
FEMMINA



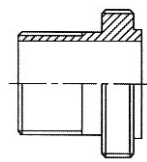
ART. 114
TAPPO MASCHIO



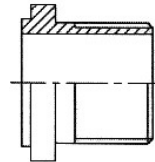
ART. 143
PORTAGOMMA
FEMMINA



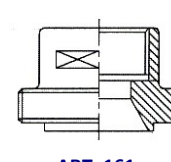
ART. 144
PORTAGOMMA
MASCHIO



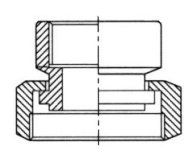
ART. 153
FEMMINA CON
FILETTO GAS
MASCHIO



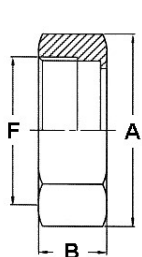
ART. 154
MASCHIO CON
FILETTO GAS
MASCHIO



ART. 161
FEMMINA CON
FILETTO GAS
FEMMINA

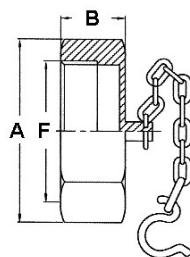


ART. 162
MASCHIO CON
FILETTO GAS
FEMMINA

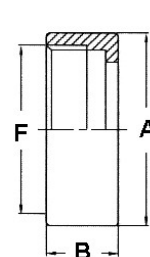


ART. 121
GIRELLA
ESAGONALE

DIMENSIONI			
DN	A	B	F
25	46	30	37-8
38	60	30	50-8
51	75	30	64-8
63	90	30	77-8
76	105	30	91-8
101	134	30	118-8

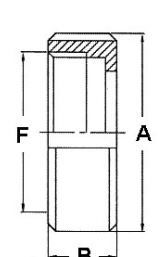


ART. 124
GIRELLA CIECA
ESAGONALE
CON CATENELLA



ART. 122
GIRELLA
TONDA LISCIA

DIMENSIONI			
DN	A	B	F
25	44,5	30	37-8
38	57,0	30	50-8
51	70,0	30	64-8
63	85,5	30	77-8
76	101,5	30	91-8
101	129,0	30	118-8



ART. 123
GIRELLA TONDA
CON FRESATURE

RACCORDI "TRI - CLAMP"

Il raccordo simmetrico "tri-clamp" è nato per sopperire alle esigenze del settore farmaceutico, poi questo tipo di giunzione, grazie alle qualità proprie del tipo di accoppiamento, si è velocemente diffuso anche in altri settori dell'industria quali la zootecnia, il cosmetico, chimico, alimentare, fotografico, la biotecnologia, trattamento acque, fotovoltaico, nucleare, ecc.

I "tri-clamp" o clamp sono prodotti in AISI316L da barra piena forgiata e stampata a caldo o da tubo in 316L SS a seconda del tipo di articolo, fanno eccezione le chiusure che sono prodotte in AISI 304 per microfusione.

Le dimensioni e le tolleranze sono conformi alle normative: 3A Sanitary Standard, ISO 2851-2852-1127, BS 4825, DIN 32676.

La finitura dei raccordi della serie standard "RTC" (ad esclusione delle chiusure ed ove diversamente indicato) è la seguente:

- Esterno satinato o lucidato con marcatura indelebile a micro percussione dei pezzi.
- Interno satinato con rugosità $\leq 0,8 \mu$

A RICHIESTA:

- serie "RTK" (3-A Sanitary Standard 63-02, ASME 1997 BPE) con rugosità interna $\leq 0,4 \mu$ e marcatura indelebile a micro percussione dei pezzi, solo per tubi ASME BPE e raccordi serie BS 4825 (ad esclusione dei raccordi clamp filettati)..
Gli spessori degli articoli ricavati da tubo a schedula 5S rispettano le normative ASTM A213, A249, A269-270.

- Certificazione M.O.C.A. CE 1935/2004

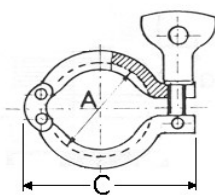


DIMENSIONI A NORME "BS 4825" serie "RTC"



MORSETTO MICROFUSO
IN AISI 304

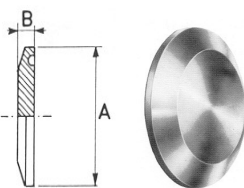
RTC ...AM



DN	A	C	PN bar
1/2"	12,7	28,6	50
3/4"	19,05	28,6	50
1"	25,4	53,6	92
1 1/2"	38,1	53,6	92
2"	50,8	67	105
2 1/2"	63,5	80,6	116
3"	76,2	94,0	132
4"	101,6	122,0	162
5"	127	148,0	-
6"	152,4	170,7	227
8"	203,2	220,3	285
10"	254,1	273,0	330
12"	304,8	324,0	380

TAPPO TRI-CLAMP
AISI 316L

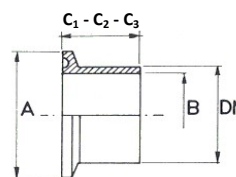
RTC ...BT



DN	A	B
1/2"	12,7	25,4
3/4"	19,05	25,4
1"	25,4	50,4
1 1/2"	38,1	50,4
2"	50,8	63,9
2 1/2"	63,5	77,3
3"	76,2	90,9
4"	101,6	118,9
5"	127	144,4
6"	152,4	167,0
8"	203,2	217,67
10"	254,1	268,5
12"	304,8	319,3

RACCORDO TRI-CLAMP DA SALDARE AISI 316L

RTC ...BSC/BSM/BSL



DN	A	B	C ₁	C ₂	C ₃
1/2"	12,7*	25,4	9,5	12,7	28,6
3/4"	19,05*	25,4	15,6	12,7	28,6
1"	25,4	50,4	21,7	12,7	28,6
1 1/2"	38,1	50,4	34,4	12,7	28,6
2"	50,8	63,9	47,1	12,7	28,6
2 1/2"	63,5	77,3	59,8	12,7	28,6
3"	76,2	90,9	72,5	12,7	28,6
4"	101,6-104	118,9	97,4	15,8	28,6
5"	127	144,4	122,0		28,6
6"	152,4	167,0	146,96		28,6
8"	203,2	217,67	197,66		28,6
10"	254,1	268,47	246,98		28,6
12"	304,8	319,27	267,68		28,6

* a richiesta: fornibili anche L. 21,0 mm.

MORSETTI CLAMP



ART. RTC ...AM

“Singolo snodo” per raccordi
BS 4825 da 1/2” a 4”
ISO 2852 da DN 8 a DN 100
DIN 32676 da DIN 10 a DIN 80



ART. RTK 200B

“Doppio snodo” per raccordi
BS 4825 da 1” a 10”
ISO 2852 da DN 25 a DN 250
DIN 32676 da DIN 100 → 150

AISI 304 - MICROFUSIONE, LUCIDATI

PRESSIONE in bar			
DN	AM	200C	200D
1/2"-3/4"	80	-	80
1"	18	18	80
1"1/2	18	18	80
2"	17	17	52
2"1/2	13	13	52
3"	9	9	52
4"	8	8	39
6"	5	-	11



ART. RTK 200C

“Tripla snodo” per raccordi
BS 4825 da 1” a 4”
ISO 2852 da DN 20 a DN 65
DIN 32676 da DIN 25 a DIN 100



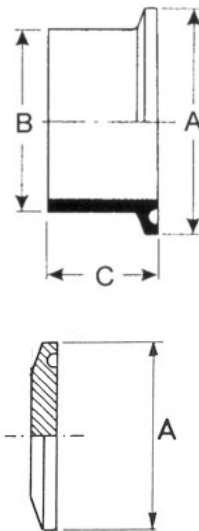
ART. RTK 200D

“Alta pressione” per raccordi
BS 4825 da 1/2” a 6”
ISO 2852 da DN 20 a DN 65
DIN 32676 da DIN 25 a DIN 100

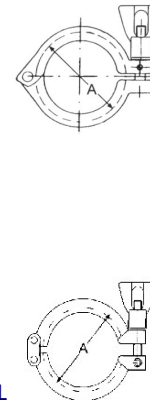
LE FORME ESTERNE POSSONO SUBIRE LEGGERE VARIAZIONI A SECONDA DEL COSTRUTTORE SENZA PERÒ PRECLUDERNE L'INTERCAMBIABILITÀ

RACCORDI CLAMP A NORME “ISO 2851”

DN	A	B	C	
8	1/4"	34,0	13,7	21,5
10	3/8"	34,0	17,2	21,5
15	1/2"	34,0	21,3	21,5
20	3/4"	50,4	26,9	21,5**
25	1"	50,4	33,7	21,5**
32	1"1/4	50,4	42,4	21,5**
32*	1"1/4	64,0	42,4	21,5
40	1"1/2	64,0	48,3	21,5**
50	2"	77,4	60,3	21,5**
65	2"1/2	90,9	76,2	21,5**
80	3"	106,0	88,9	21,5**
100	4"	130,0	114,3	21,5**
125	5"	155,0	139,7	28,6
150	6"	183,0	168,3	28,6
200	8"	233,5	219,1	28,6
250	10"	319,3	273,0	28,6



GUARNIZIONI:
1. PTFE
2. EPDM
3. SILICONE



DN	A	
8	1/4"	37
10	3/8"	37
15	1/2"	37
20	3/4"	53,6
25	1"	53,6
32	1"1/4	53,6
32*	1"1/4	67,0
40	1"1/2	67,0
50	2"	80,6
65	2"1/2	94,0
80	3"	110,0
100	4"	134,5
125	5"	158,0
150	6"	186,0
200	8"	236,0
250	10"	324,0

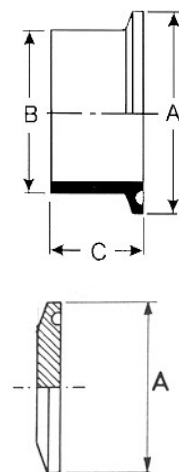
* TABELLA 3 REIHE B

** a richiesta anche L. 28,6

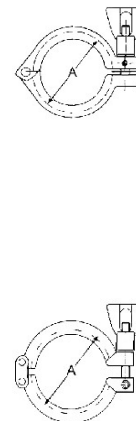
ART. RTC ...BSM/BSL

RACCORDI TRI - CLAMP A NORME “DIN”

DIN	A	B	C	Spess. mm.
10	34	12	21,5	1,5
15	34	18	21,5	1,5
20	34	22	21,5	1,5
25	50,4	28	21,5**	1,5
32	50,4	34	21,5**	1,5
40	50,4	40	21,5**	1,5
50	64,0	52	21,5**	1,5
65	90,9	70	28,6	2,0
80	106,0	85	28,6	2,0
100	118,8	104	28,6	2,0
125	155,0	129	28,6	2,0
150*	183,0	154	28,6	2,0
200*	233,5	204	28,6	2,0
250	268,5	254	28,6	2,0
300	319,3	304	28,6	2,0



GUARNIZIONI:
● PTFE
● EPDM
● SILICONE
● VITON
(confezione minima)



DIN	A
10	37,0
15	37,0
20	37,0
25	53,6
32	53,6
40	53,6
50	67,0
65	94,0
80	110,0
100	122,0
125	158,0
150	170,7
200	220,0
250	273,0
300	324,0

* DIN 32676: 2001-02 norms

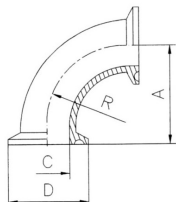
** a richiesta anche L. 28,6

ART. RTC ...BSM/BSL

FIGURE FORNIBILI A NORME "BS 4825"

ART. RTC ...BC

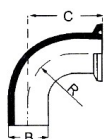
Curva 90° AISI 316L
con due clamp



DIMENSIONI				
DN	A	C	D	R
1/2"	88,9	9,4	25,4	44,4
3/4"	88,9	15,7	25,4	66,5
1"	50,8	22,1	50,5	38,1
1 1/2"	69,9	34,8	50,5	57,2
2"	88,9	47,5	64,0	76,2
2 1/2"	108,0	60,2	77,5	95,3
3"	127,0	72,9	91,0	114,3
4"	168,3	97,4	119,0	152,4

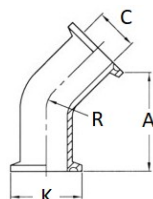
A RICHIESTA:

curva a 90° a saldare con un terminale clamp



ART. RTC ...BK

Curva 45° AISI 316L
con due clamp



DIMENSIONI				
DN	A	C	K	R
1/2"	119,2	9,4	25,4	44,4
3/4"	119,2	15,7	25,4	66,5
1"	98,7	22,1	50,5	38,1
1 1/2"	107,2	34,8	50,5	57,2
2"	130,7	47,5	64,0	76,2
2 1/2"	133,2	60,2	77,5	95,3
3"	141,7	72,9	91,0	114,3
4"	178,0	97,4	119,0	113,1

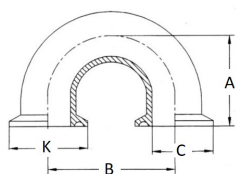
A RICHIESTA:

curva a 45° a saldare con un terminale clamp



ART. RTC ...BCC

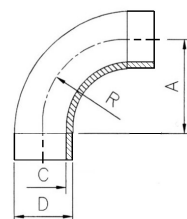
Curva 180° AISI 316L
con due clamp



DIMENSIONI				
DN	A	B	C	K
1"	99,2	73,0	22,1	50,4
1 1/2"	114,7	104,0	34,8	50,4
2"	138,2	151,0	47,5	64,0
2 1/2"	152,7	180,0	60,2	77,5
3"	159,7	194,0	72,9	91,0
4"	165,8	220,3	97,4	119,0

ART. RTC ...W2C

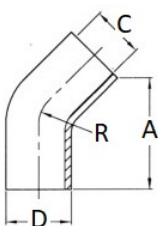
Curva 90° AISI 316L
a mandrinare.



DIMENSIONI				
DN	A	C	D	R
1/2"	76,2	9,4	12,7	44,4
3/4"	76,2	15,7	19,05	66,5
1"	52,4	22,1	25,4	38,1
1 1/2"	74,6	34,8	38,1	57,2
2"	103,2	47,5	50,8	76,2
2 1/2"	131,8	60,2	53,5	95,3
3"	160,3	72,9	76,2	114,3
4"	192,5	97,4	101,6	152,5

ART. RTC ...W2K

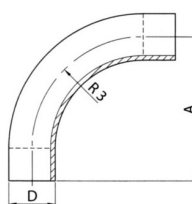
Curva 45° AISI 316L
a mandrinare.



DIMENSIONI				
DN	A	C	D	R
1/2"	97,5	9,4	12,7	44,4
3/4"	97,5	15,7	19,05	66,5
1"	77,0	22,1	25,4	38,1
1 1/2"	85,0	34,8	38,1	57,2
2"	109,0	47,5	50,8	76,2
2 1/2"	111,5	60,2	63,5	95,3
3"	120,0	72,9	76,2	114,3
4"	151,0	97,4	101,6	113,1

ART. RTC ...WLR3

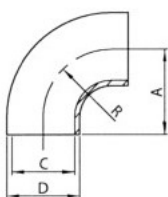
Curva 90° AISI 316L
R3 a mandrinare.



DIMENSIONI		
DN	A	D
1"	125,0	25,4
1 1/2"	132,0	38,1
2"	200,0	50,8
2 1/2"	230,0	63,5
3"	278,0	76,2

ART. RTC ...WLR1

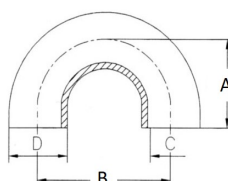
Curva 90° AISI 316L
R1 a saldare.



DIMENSIONI				
DN	A	C	D	R
1"	25,0	22,1	25,4	25,0
1 1/2"	38,0	34,8	38,1	38,0
2"	51,0	47,5	50,8	51,0
2 1/2"	64,0	60,2	63,5	64,0
3"	76,0	72,9	76,2	76,0
4"	101,0	101,6	101,6	101,0

ART. RTC ...W3C

Curva 180° AISI 316L
R1,5 a mandrinare.

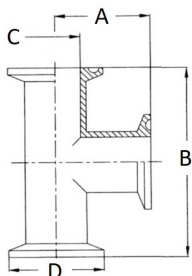


DIMENSIONI				
DN	A	B	C	D
1"	86,5	73,0	22,1	25,4
1 1/2"	102,0	104,0	34,8	38,1
2"	125,5	151,0	47,5	50,8
2 1/2"	140,0	180,0	60,2	63,5
3"	147,0	194,0	72,9	76,2
4"	150,0	220,0	97,4	101,6

FIGURE FORNIBILI A NORME "BS 4825"

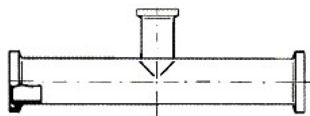
ART. RTC ...BTC

Tees uguali AISI 316L con tre clamp saldati.



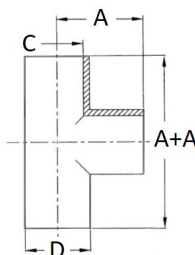
DIMENSIONI				
DN	A	B	C	D
1/2"	66,6	133,2	9,4	25,4
3/4"	66,6	133,2	15,7	25,4
1"	60,3	120,6	22,1	50,5
1 1/2"	69,9	139,8	34,8	50,5
2"	88,9	177,8	47,5	64,0
2 1/2"	88,9	177,8	60,2	77,5
3"	95,3	190,6	72,9	91,0
4"	115,8	231,6	97,4	119,0

A RICHIESTA: Tee con clamp e derivazione centrale ridotta.



ART. RTC ...BTS

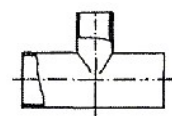
Tee uguali AISI 316L da saldare.



DIMENSIONI				
DN	A	ASME BPE	C	D
1/2"	53,9	47,6	9,4	12,7
3/4"	53,9	50,8	15,7	19,05
1"	28,6 - 47,6	54	22,1	25,4
1 1/2"	42,1 - 57,2	60,3	34,8	38,1
2"	52,4 - 76,2	73	47,5	50,8
2 1/2"	59,5 - 76,2	79,4	60,2	63,5
3"	65,9 - 82,6	85,7	72,9	76,2
4"	87,3 - 98,4	104,8	97,4	101,6

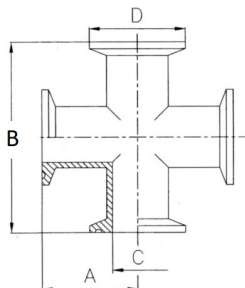
A RICHIESTA:

Tee a saldare con derivazione centrale ridotta.



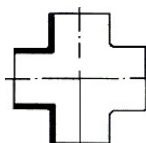
ART. RTC ...BCR

Croce AISI 316L con clamp



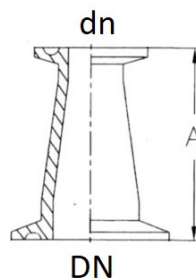
DIMENSIONI				
DN	A	B	C	D
1/2"	66,6	133,2	9,4	25,4
3/4"	66,6	133,2	15,7	25,4
1"	60,3	120,6	22,1	50,5
1 1/2"	69,9	139,8	34,8	50,5
2"	88,9	177,8	47,5	64,0
2 1/2"	88,9	177,8	60,2	77,5
3"	95,3	190,6	72,9	91,0
4"	114,3	228,6	97,4	119,0

A RICHIESTA: Croci a saldare



ART. RTC 210

Riduzione concentrica standard in AISI 316L con clamp.

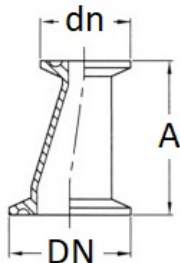


DIMENSIONI		
DN	dn	A
3/4"	1/2"	50,8
1"	1/2" - 3/4"	50,8
1 1/2"	1/2" - 3/4"	76,2
2"	1"	92,4
2 1/2"	1" - 1 1/2"	92,4
3"	1 1/2" - 2" - 2 1/2"	92,4
4"	2" - 2 1/2" - 3"	92,4

RIDUZIONI CONCENTRICHE RICAVATE DAL PIENO A PAG. 231

ART. RTC 211

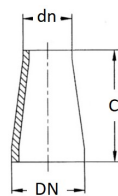
Riduzione eccentrica AISI 316L con clamp.



DIMENSIONI		
DN	dn	A
3/4"	1/2"	50,8
1"	1/2" - 3/4"	50,8
1 1/2"	1"	92,4
2"	1 1/2"	92,4
2 1/2"	2"	92,4
3"	2" - 2 1/2"	92,4
4"	3"	92,4

ART. RTK 216

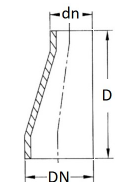
Riduzione concentrica AISI 316L a saldare.



DIMENSIONI			
DN	dn	C	D
3/4"	1/2"	25,4 - 50,8	25,4
1"	1/2" - 3/4"	25,4 - 50,8	25,4
1 1/2"	1/2" - 3/4"	50,8	-
	1"	50,8 - 67	67
2"	1"	101,6	-
	1 1/2"	50,8 - 67	67
2 1/2"	1"	152,4	-
	1 1/2"	101,6	-
3"	2"	50,8 - 67	67
	1"	203,2	-
	1 1/2"	152,4	-
4"	2"	67 - 101,6	67
	2 1/2"	50,8 - 67	67
	1 1/2"	254	-
	2"	203,2	-
4"	2 1/2"	152,4	-
	3"	67 - 101,6	67

ART. RTK 217

Riduzione eccentrica AISI 316L a saldare.



N.B.

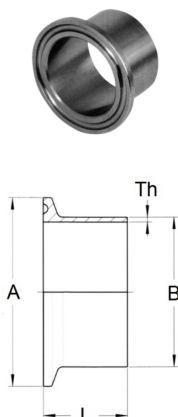
MISURE NON IMPEGNATIVE

RACCORDI "CLAMP" - NUOVA CLASSIFICAZIONE DIN 32676

Tabella 4 REIHE C - per tubo secondo BS/OD ASTM A 270

ART. RTC ...BSC/BSM/BSL

Raccordo clamp AISI 316L a saldare di testa.



DIMENSIONI				
DN	A	B x Th.	Tipo corto	Tipo lungo
			L	L
1/4"	25	6,35 x 1	12,7	28
3/8"	25	9,53 x 1	12,7	28
1/2"	25	12,7 x 1,65	12,7	28
3/4"	25	19,05 x 1,65	12,7	28
1"	50,5	25,4 x 1,65	12,7	28,6
1 1/2"	50,5	38,1 x 1,65	12,7	28,6
2"	64	50,8 x 1,65	12,7	28,6
2 1/2"	77,5	63,5 x 1,65	12,7	28,6
3"	91	76,2 x 1,65	12,7	28,6
4"	119	101,6 x 2,11	15,8	28,6
6"	167	152,4 x 2,77	-	28

A richiesta:
CE 1935/2004



DIMENSIONI MAGGIORATO

CLAMP	A	B x Th	L
3/4"	25	21,3 x 1,65	28
	25	26,9 x 1,6	28
	25	28 x 1,65	27,5
1"	50,5	33,7 x 2	20
	50,5	33,7 x 3	25
1 1/2"	50,5	42,4 x 2	20
	50,5	40 x 1,5	28
	50,5	44,5 x 2	35
	50,5	48,3 x 2	35
	50,5	50,8 x 1,65	30
	50,5	63,5 x 1,65	35
	50,5	76,1 x 1,65	40
2"	64	60,3 x 2	35
2 1/2"	77,5	76,1 x 2	40
3"	91	88,9 x 2	35
	91	85 x 2	28
4"	119	114,3 x 2,6	28

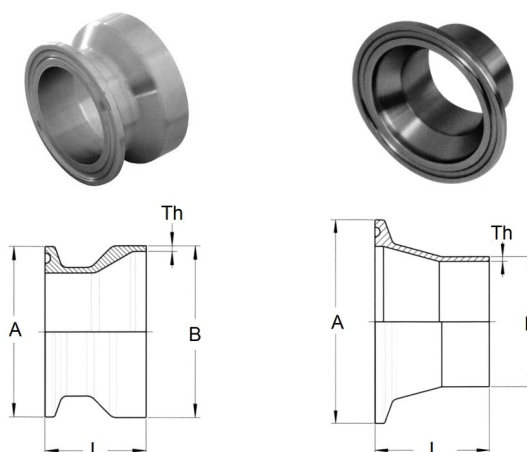
ART. RTC ...BSC/BSM/BSL

Raccordo clamp AISI 316L a saldare di testa

Ricavati da barra piena

Tipo maggiorato e ridotto

Tabella 4 REIHE C



DIMENSIONI RIDOTTO

CLAMP	A	B x Th	L
1"	50,5	12,7 x 1,65	53
	50,5	21,3 x 1,65	28,6
1 1/2"	50,5	12,7 x 1,65	15
	50,5	19,05 x 1,6	22
2"	50,5	28 x 1,5	40
	64	12,7 x 1,65	23
	64	38,1 x 1,65	28
	64	38,1 x 1,6	42
	64	41 x 1,5	36
	64	28 x 1,5	28
2 1/2"	77,5	25,4 x 1,65	23
	77,5	29 x 1,5	28
	77,5	41 x 2	28
	77,5	50,8 x 1,65	35
3"	77,5	53 x 1,5	28
	91	63,5 x 1,65	50
	91	38 x 1,65	35
	91	50,8 x 1,65	50
4"	119	70 x 2	50
	119	63,5 x 1,5	50

A richiesta:
CE 1935/2004



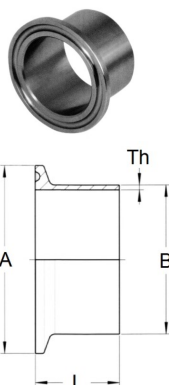
Tabella 3 REIHE B

per tubo secondo ISO 1127

DIMENSIONI			
DN ISO	A	B x Th.	L
OD 10,2	25	10,2 x 1,6	12,7
OD 13,5	25	13,5 x 1,6	12,7
OD 17,2	25	17,2 x 1,6	12,7
OD 21,3	50,5	21,3 x 1,6	21,5
OD 26,9	50,5	26,9 x 1,6	21,5
OD 33,7	50,5	33,7 x 2	21,5
OD 42,4	64	42,4 x 2	21,5
OD 48,3	64	48,3 x 2	21,5
OD 60,3	77,5	60,3 x 2	28
OD 76,1	91	76,1 x 2	28
OD 88,9	106	88,9 x 2,3	28
OD 114,3	130	114,3 x 2,3	28
OD 139,7	155	139,7 x 2,6	28
OD 168,3	183	168,3 x 2,6	28
OD 219,1	233,5	219,1 x 2,6	28

ART. RTC ...BSC/BSM/BSL

Raccordo clamp AISI 316L a saldare di testa.



A richiesta:
CE 1935/2004



Tabella 2 REIHE A

per tubo secondo DIN 11851 serie 2

DIMENSIONI			
DN DIN	A	B x Th.	L
DIN 6	25	8 x 1	12,7
DIN 8	25	10 x 1	12,7
DIN 10	34	13 x 1,5	18
DIN 15	34	19 x 1,5	18
DIN 20	34	23 x 1,5	18
DIN 25	50,5	29 x 1,5	21,5
DIN 32	50,5	35 x 1,5	21,5
DIN 40	50,5	41 x 1,5	21,5
DIN 50	64	53 x 1,5	21,5
DIN 65	91	70 x 2	28
DIN 80	106	85 x 2	28
DIN 100	119	104 x 2	28
DIN 125	155	129 x 2	28
DIN 150	183	154 x 2	28
DIN 200	233,5	204 x 2	28

PORTAGOMMA E TAPPI CLAMP

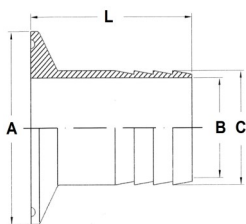
ART. RTC ...BP

Raccordo clamp AISI 316L portagomma standard serie BS 4825 per tubo gomma.



DIMENSIONI

DN	A	B	C	L
1/2"	25,4	9,5	13,7	38,0
3/4"	25,4	15,05	19,05	38,0
1"	50,5	21,4	25,4	43,0
1 1/2"	50,5	34,1	38,1	43,0
2"	64,0	46,8	50,8	58,0
2 1/2"	77,5	59,5	63,5	59,0
3"	91,0	72,2	76,2	78,0
4"	119,0	97,6	101,6	86,0

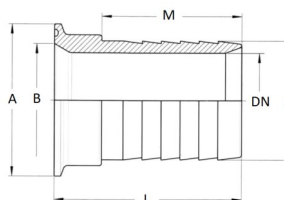


ART. RTC ...BP

Raccordo clamp AISI 316L portagomma ridotto serie BS 4825 e serie ISO per tubo gomma. Ricavati da barra.



A richiesta: portagomma a graffiare per tubi in gomma e PTFE, anche flangiato PN 16 - 40.



A richiesta:
CE 1935/2004



DIMENSIONI

CLAMP - A	B	C	DN	M	L
1/2" - 25	9,4	5,5	3,5	26	42
	9,4	6,5	4	28	42
	9,4	10	7	28	42
	10	13,2	10	30	46
3/4" - 25	15,75	8	5,5	24	46
	15,75	9,35	6	28	42
	15,75	12,7	9	22	33
	15,75	16	12	30	46
	15,75	19,6	14	23	50
	15,75	18	15	46	50,8
1" - 50,5	22,1	6,5	4	20	34
	22,1	8	5	24	40
	22,1	13	10	25	41
	22,1	10	7	24	40
	22,1	16	12	25	41
	22,1	19,6	15	35	49
	22,1	25	20	39	53
	26	30	25	35	43
1 1/2" - 50,5	34,8	10	6	27	41
	34,8	12,7	8	27	41
	34,8	32	25	46	65
	34,8	40	32	53	72
2" - 64	47,5	25	20	39	60
	47,5	32	25	46	66
	47,5	40	32	53	73
	47,5	50	40	59	79
2 1/2" - 77,5	60,2	32	25	46	67
	60,2	50	40	59	80
	60,2	60	50	58	80
	60,2	70	60	58	85,5
3" - 91	47,5	48	38	38	70
	72,9	70	60	66	87
	72,9	80	65	72	96
4" - 119	97,38	80	65	76	98
	97,38	100	90	87	109

ART. RTC ...BT

Tappo clamp AISI 316L a norme BS 4825, ISO, DIN 32676
Tabella 2, 3, 4 - Serie REIHE A, B, C



A richiesta:
CE 1935/2004



DIMENSIONI

DN	A	L
1/2" - 3/4" REIHE C	25	4,75
DN 10 - 15 - 20 REIHE A	34	6,35
1" - 1 1/2" REIHE C	50,5	6,35
2" REIHE C	64	6,35
2 1/2" REIHE C	77,5	6,35
3" REIHE C	91	6,35
DN 80 - OD 88,9 REIHE A - B	106	6,35
4" REIHE C	119	8
OD 114,3 REIHE B	130	8
OD 127	144,4	11
DN 125 - OD 139,7 REIHE B	155	10
6" REIHE C	167	14
DN 150 REIHE A - B	183	14
DN 200 - OD 219,1	233,5	14

N.B.

MISURE NON IMPEGNATIVE

ADATTATORI CLAMP

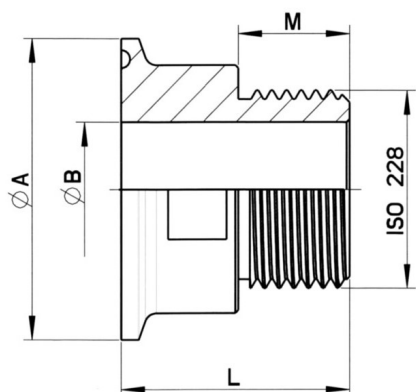
ART. RTK 117 - RTK 219

Adattatore clamp AISI 316L
serie BS 4825 e DIN 32676
con filetto maschio ISO 228

A RICHIESTA:

◆ con filetto NPT

◆ CE 1935/2004



		DIMENSIONI					
ART.	CLAMP	ISO 228	A	B	M	L	
ART. RTK 117	1/2" 12,7	1/8"	25	9,4	10	30	
		1/4"	25	9,4	12	32	
		3/8"	25	9,4	12	32	
		1/2"	25	9,4	15	35	
	DIN 10	1/4"	34	9	13	38	
		3/8"	34	10	15	40	
	3/4" 19,05	1/4"	25	15,75	12	32	
		3/8"	25	15,75	12	32	
		1/2"	25	15,75	15	35	
		3/4"	25	15,75	17	37	
	DIN 20	1/2"	34	20	15	40	
		3/4"	34	20	17	43	
	ART. RTK 219	1" 25,4	1/4"	50,5	22,1	12	32
			3/8"	50,5	22,1	12	32
1/2"			50,5	22,1	15	35	
3/4"			50,5	22,1	15	35	
1"			50,5	22,1	19	39	
1"1/4			50,5	22,1	20	40	
DIN 25		1"	50,5	26	19	39	
1"1/2 38,1		3/4"	50,5	34,8	17	37	
		1"	50,5	34,8	19	39	
		1"1/4	50,5	34,8	20	40	
		1"1/2	50,5	34,8	20	40	
DIN 40		1"1/2	50,5	38	20	40	
2" 50,8		1/2"	64	47,5	17	41	
		3/4"	64	47,5	18	42	
	1"	64	47,5	19	44		
	1"1/4	64	47,5	19	44		
	1"1/2	64	47,5	20	45		
	2"	64	47,3	25	60		
2"1/2 63,5	2"	77,5	60,2	20	45		
	2"1/2	77,5	60,2	25	61		
3" 76,2	2"	91,4	72,8	22	57		
	2"1/2	91	72,8	25	62		
	3"	91	72,8	25	62		
DIN 80	3"	106	81	22	50		
4" 101,6	2"	119	97,4	20	50		
	3"	119	97,4	25	50		
	4"	119	97,4	25	62		

ADATTATORI CLAMP

ART. RTK 118 - RTK 220

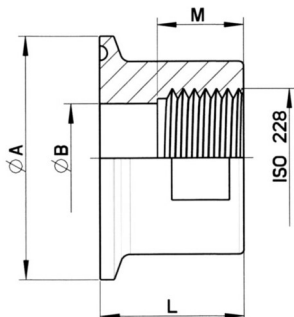
Adattatore clamp AISI 316L
serie BS 4825 e DIN 32676
con filetto femmina ISO 228/1



A RICHIESTA:

◆ con filetto NPT

◆ CE 1935/2004



DIMENSIONI							
ART.	CLAMP	ISO 228/1	A	B	M	L	
ART. RTK 118	1/2" 12,7	1/8" - 1/4"	25	9,4	13	25	
		3/8"	25	9,4	16	30	
		1/2"	25	9,4	18	35	
	3/4" 19,05	1/4"	1/4"	25	15,75	12	30
			3/8"	25	15,75	15	30
			1/2"	25	15,75	18	35
		DIN 20	3/4"	25	15,75	19	37
			1/8"	30	20	13	30
	ART. RTK 220	1" 25,4	1/4"	50,5	22,1	14	30
			3/8" - 1/2"	50,5	22,1	15	30
			3/4"	50,5	22,1	18	30
		1 1/2" 38,1	1"	50,5	22,1	19	30
1 1/4" - 1 1/2"			50,5	34,8	20	40	
2" 50,8		3/4"	64	47,5	19	34,5	
		1" - 1 1/4" - 1 1/2"	64	47,5	20	34,5	
2 1/2" - 63,5		2"	64	47,5	20	40	
		2"	77,5	60,2	20	40	
3" 76,1		2 1/2"	91	72,9	20	45	
	3"	91	72,9	22	50		
	4"	91	72,9	25	52		
4" 101,6	3"	119	97,4	24	40		
	4"	119	97,4	25	55		

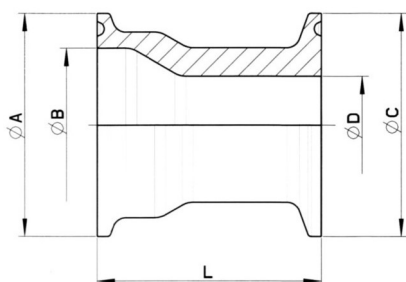
RIDUZIONI CLAMP

ART. RTC 212

Riduzione AISI 316L con clamp a norme DIN 32676 TAB. 4 REIHE C
Ricavati da barra, lunghezza ridotta.

A RICHIESTA:

◆ CE 1935/2004

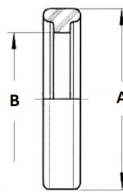


DIMENSIONI					
CLAMP	A	B	C	D	L
3/4" x 1/2"	25	15,75	25	9,4	40
1" x 1/2"	50,5	22,1	25	9,4	33,7
1" x 3/4"	50,5	22,1	25	15,75	33,7
1 1/2" x DIN 15	50,5	34,8	34	16	50,8
1 1/2" x 1/2"	50,5	34,8	25	9,4	33,7
1 1/2" x 3/4"	50,5	34,8	25	15,75	33,7
OD 33,7 x 1"	50,5	29,7	50,5	22,1	50,8
1 1/2" x 1 1/2"	50,5	34,8	50,5	34,8	41
1 1/2" x 1"	50,5	34,8	50,5	22,1	50,8
2" x 1/2"	64	47,5	25	9,4	33,7
2" x 3/4"	64	47,5	25	15,75	33,7
2" x 1"	64	47,5	50,5	22,1	50,8
2" x 1 1/2"	64	47,5	50,5	34,8	50,8
2 1/2" x 1"	77,5	60,2	50,5	22,1	50,8
2 1/2" x 1 1/2"	77,5	60,2	50,5	34,8	50,8
2 1/2" x 2"	77,5	60,2	64	47,5	50,8
3" x 1 1/2"	91	72,9	50,5	34,8	50,8
3" x 2"	91	72,9	64	47,5	50,8
3" x 2 1/2"	91	72,9	77,5	60,2	50,8
4" x 1 1/2"	119	97,4	50,5	34,8	70
4" x 2"	119	97,4	64	47,5	60
4" x 2 1/2"	119	97,4	77,5	60,2	60
4" x 3"	119	97,4	91	72,9	60
6" x 2 1/2"	167	146,86	77,5	60,2	60
6" x 3"	167	146,86	91	72,9	60
6" x 4"	167	146,86	119	97,4	60
6" x OD 139,7	167	146,86	155	134,5	60

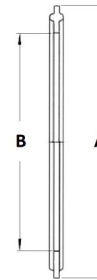
GUARNIZIONI CLAMP

Le guarnizioni per raccordi clamp possono essere in :

- **NBR** - grigio, blu
- **EPDM** - nero
- **Silicone** - bianco, bianco trasparente
- **FKM (viton®)** - verde, blu
- **PTFE** - bianco
- **PTFE + vetro** - grigio, blu (1/2" → 4")
- **PTFE + inox** - argento (1/2" → 4") rilevabile al metal detector



1/2" - 3/4"



1" - 10"



A RICHIESTA:

guarnizioni a labbro

CE 1935/2004 (solo per PTFE)



Serie DIN 32676 TAB. 4 REIHE C Per tubo BS/OD ASTM A270		
DIMENSIONI		
DN	A	B
1/2"	22	≥ 9,6
3/4"	22	≥ 16,0
1"	50,5	≥ 22,3
1"1/2	50,5	≥ 35,0
2"	64	≥ 47,7
2"1/2	77,5	≥ 60,4
3"	91	≥ 73,1
4"	119	≥ 97,6
6"	167	≥ 147,1
8"	217,6	≥ 198,3

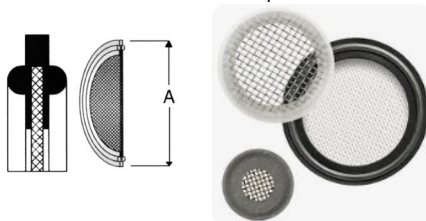
Serie DIN 32676 TAB. 3 REIHE B Per tubo ISO 1127		
DIMENSIONI		
OD - DN	A	B
DN 8 - 13,5	22	≥ 10,5
DN 10 - 17,2	22	≥ 14,2
DN 15 - 21,3	50,5	≥ 18,3
DN 20 - 26,9	50,5	≥ 23,9
DN 25 - 33,7	50,5	≥ 29,9
DN 32 - 42,4	64	≥ 38,6
DN 40 - 48,3	64	≥ 44,5
DN 50 - 60,3	77,5	≥ 56,5
DN 65 - 76,1	91	≥ 72,3
DN 80 - 88,9	106	≥ 84,5
DN 100 - 114,3	130	≥ 109,9
DN 125 - 139,7	155	≥ 134,7
DN 150 - 168,3	183	≥ 163,3
DN 200 - 219,1	233,5	≥ 214,1

Serie DIN 32676 TAB. 2 REIHE A Per tubo DIN 11850		
DIMENSIONI		
DIN	A	B
10	34	≥ 10,2
15	34	≥ 16,2
20	34	≥ 20,2
25	50,5	≥ 26,2
32	50,5	≥ 32,2
40	50,5	≥ 38,2
50	64	≥ 50,2
65	91	≥ 66,2
80	106	≥ 81,2
100	119	≥ 100,2
125	155	≥ 125,2
150	183	≥ 150,2

GUARNIZIONI IN SILICONE CON RETE FILTRANTE INOX AISI 316L

ART. RTK 242

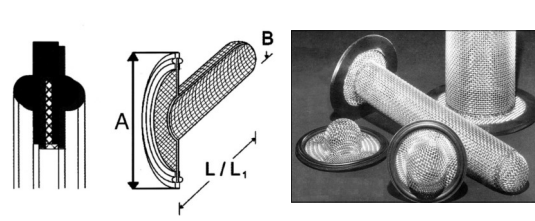
Guarnizione con filtro piano



DIMENSIONI		
Inch.	A mm.	Rete filtrante micron μ
1"	50,0	103 - 140 - 318 516 - 1081 - 1905
1"1/2	50,0	
2"	63,5	
2"1/2	77,0	
3"	90,0	

ART. RTK 243

Guarnizione con filtro a manica



DIMENSIONI					
Inch.	A mm.	Rete filtrante micron μ	L mm.	L1 mm.	B mm.
1"1/2	50,0	1130	38,0	152,0	24,0
2"	63,5				25,0
2"1/2	77,0				50,0
3"	90,0				63,0