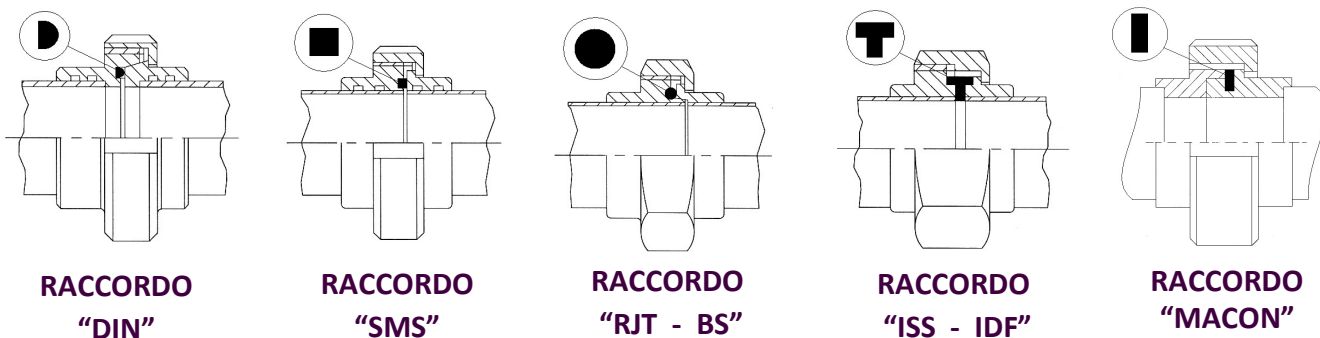


Esistono diversi tipi di raccordi in tre pezzi per uso alimentare secondo il paese di provenienza e sono prodotti esclusivamente in acciaio inox, sono molto simili fra di loro a parte alcune leggere differenze dimensionali che però ne precludono l'intercambiabilità. La finitura generale è di 150 grit (lucidatura esterna e satinatura interna normalmente a 0,8 μ).

I principali sono: raccordo "DIN 11851/2 - SMS 1146 - RJT.BS - ISS.IDF - MACON". Per l'aspetto esterno molto simile fra loro, questi raccordi possono, a volte, essere confusi ma hanno una caratteristica particolare che li distingue inequivocabilmente, ognuno ha la sua guarnizione interna diversa da tutti gli altri come qui sotto evidenziato.



RACCORDO "DIN"

RACCORDO "SMS"

RACCORDO "RJT - BS"

RACCORDO "ISS - IDF"

RACCORDO "MACON"



N.B.: ogni certificazione fornibile deve essere espressamente richiesta in sede d'ordine



RACCORDI DIN 11851

Il raccordo DIN 11851 consiste nell'unione di un raccordo maschio conico con un raccordo femmina filettato esternamente, serrati da una girella con guarnizione all'interno tra il maschio e la femmina per la tenuta del prodotto trasportato.

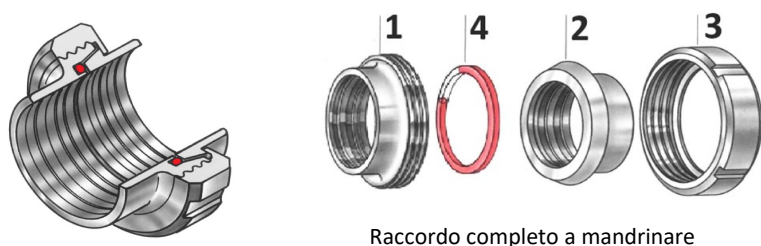
Per la sua facilità di smontaggio e pulizia, viene utilizzato soprattutto nell'industria alimentare, enologica, lattiero-casearia, dolciaria, cosmetica, ecc. La raccorderia inox DIN può essere fornita "a saldare" o "a mandrinare".

- I raccordi a saldare, suddivisi nelle serie "grosso", "sottile" e "pari tubo", possono essere saldati di testa con i rispettivi tubi.
- I raccordi a mandrinare vengono collegati grazie alla mandrinatura: un'operazione meccanica che consiste nel posizionare l'estremità del tubo all'interno del raccordo ed espanderla e deformarla tramite un mandrino a rulli rotante producendo un fissaggio solido del raccordo sul tubo.

Ciò non compromette l'integrità strutturale dei componenti e garantisce una perfetta tenuta stagna. Questa operazione può essere eseguita sul campo tramite attrezzature portatili (come indicato a pag. 216) ma è preferibile usare delle mandrinatrici da banco pneumatiche od elettriche che, con minor fatica, assicurano una esecuzione del lavoro a perfetta regola d'arte. Anche i raccordi a mandrinare possono, comunque, essere saldati al tubo, dopo la saldatura è sempre necessario riportare, tramite opportuna smerigliatura e lucidatura, la giunzione al livello di rugosità prescritto per l'uso con prodotti alimentari.

Tutti i raccordi DIN si suddividono in **microfusi** (cod. RDF) e **forgiati** (cod. RD), in base al metodo di produzione.

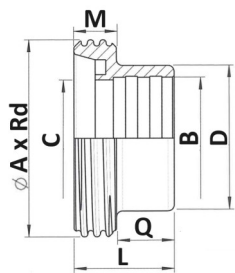
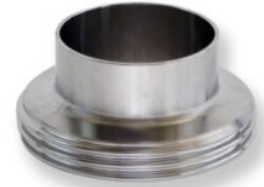
La normativa di riferimento DIN 11581 si divide in **SERIE 1** (normalmente disponibile a magazzino) e **SERIE 2** (su ordinazione) che comprende solo raccordi forgiati a saldare tipo pari tubo con leggere differenze dimensionali fino a DIN 60 rispetto alla serie 1.



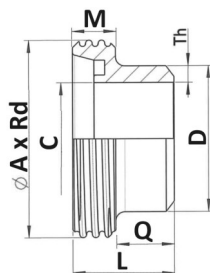
Raccordo completo a mandrinare

COMPONENTI	MATERIALE
1 FEMMINA	AISI 304/316
2 MASCHIO	AISI 304/316
3 GIRELLA	AISI 304/316
4 GUARNIZIONE	NBR / PTFE / SILICONE / FKM / EPDM

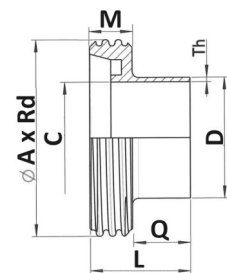
RACCORDI DIN 11851



Raccordo femmina a mandrinare
Art. 201



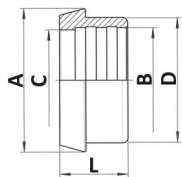
Raccordo femmina a saldare grosso
Art. 220



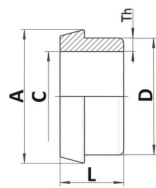
Raccordo femmina a saldare sottile
Art. 220L
e a saldare pari tubo
Art. 220P

DIMENSIONI (mm.)														
* = fuori norma DIN	Norma	ØA x Rd	B	C				D	D x Th					
				Art.201	Art.220	Art.220L	Art.220P		Art.220	Art.220L	Art.220P	L	M	Q
DIN 10	DIN SERIE 1	28 x 1/8"	12,2	10	9*	10	9	18	18 x 4,5*	15 x 2,5	12 x 1,5	21	12	12
	DIN SERIE 2		-	-	-	-	10	-	-	-	13 x 1,5	21	12	12
DIN 15	DIN SERIE 1	34 x 1/8"	18,2	16	15*	16	15	24	24 x 4,5*	21 x 2,5	18 x 1,5	21	12	12
	DIN SERIE 2		-	-	-	-	16	-	-	-	19 x 1,5	21	12	12
DIN 20	DIN SERIE 1	44 x 1/6"	22,2	20	19*	20	19	30	30 x 5,5*	25 x 2,5	22 x 1,5	24	14	12
	DIN SERIE 2		-	-	-	-	20	-	-	-	23 x 1,5	24	14	12
DIN 25	DIN SERIE 1	52 x 1/6"	28,3	26,5	25*	26	25	35	35 x 5*	31 x 2,5	28 x 1,5	29	14	15
	DIN SERIE 2		-	-	-	-	26	-	-	-	41 x 1,5	29	14	15
DIN 32	DIN SERIE 1	58 x 1/6"	34,3	32,5	31*	32	31	41	41 x 5*	37 x 2,5	34 x 1,5	32	14	18
	DIN SERIE 2		-	-	-	-	32	-	-	-	35 x 1,5	32	14	18
DIN 40	DIN SERIE 1	65 x 1/6"	40,3	38,5	37*	38	37	48	48 x 5,5*	43 x 2,5	40 x 1,5	33	14	20
	DIN SERIE 2		-	-	-	-	38	-	-	-	41 x 1,5	33	14	20
DIN 50	DIN SERIE 1	78 x 1/6"	52,3	50,5	49*	50	49	61	61 x 6*	55 x 2,5	52 x 1,5	35	14	22
	DIN SERIE 2		-	-	-	-	50	-	-	-	53 x 1,5	35	16	22
DIN 60	DIN SERIE 1	85 x 1/6"	60,4	57,5	57*	57	57	69	69 x 6*	63,5 x 3,25	60,3x1,5	35	16	23
	DIN SERIE 2		-	-	-	-	57	-	-	-	61 x 2	35	16	23
DIN 65	DIN SERIE 1 DIN SERIE 2	95 x 1/6"	70,4	67,1	66	66	66	79	79 x 6,5*	72 x 3	70 x 2	40	16	25
DIN 80 (80)	DIN SERIE 1	110x1/4"	80,4	76,8	-	-	-	93	-	-	-	45	20	28
DIN 80 (85)	DIN SERIE 1 DIN SERIE 2	110x1/4"	85,4	81,7	81	81	81	93	93 x 6*	87 x 3	85 x 2	45	20	28
DIN 90	DIN SERIE 1	120x1/4"	89,3	84,9	84,9	-	-	103	103 x 9*	-	-	45	20	28
DIN 100 (101,6)	DIN SERIE 1 DIN SERIE 2	130x1/4"	102	98,5	97,6*	100	97,6	114	114 x 8*	106 x 3	101,6 x 2	54	20	35
DIN 100 (104)	DIN SERIE 1	130x1/4"	105	100	-	-	-	114	-	-	-	54	20	35
DIN 125	DIN SERIE 1 DIN SERIE 2	160x1/4"	130	125	125	125	125	137	137 x 6*	132 x 3,5	129 x 2	46	24	22
DIN 150	DIN SERIE 1 DIN SERIE 2	190x1/4"	155	150	150	150	150	163	162 x 6*	157 x 3,5	154 x 2	50	28	22

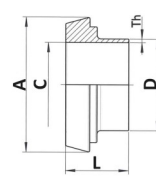
RACCORDI DIN 11851



Raccordo maschio a mandrinare
Art. 202



Raccordo maschio a saldare grosso
Art. 221



Raccordo maschio a saldare sottile
Art. 221L
e a saldare pari tubo
Art. 221P

MISURE (mm)												
* = fuori norma DIN	Norma	A	B	C				D	D x Th			L
				Art. 202	Art. 221	Art. 221L	Art. 221P		Art.221	Art. 221L	Art. 221P	
DIN 10	DIN SERIE 1	22	12,2	10	9*	10	9	18	18 x 4,5*	15 x 2,5	12 x 1,5	17
	DIN SERIE 2		-	-	-	-	10	-	-	-	13 x 1,5	17
DIN 15	DIN SERIE 1	28	18,2	16	15*	16	15	24	24 x 4,5*	21 x 2,5	18 x 1,5	17
	DIN SERIE 2		-	-	-	-	16	-	-	-	19 x 1,5	17
DIN 20	DIN SERIE 1	36	22,2	20	19*	20	19	30	30 x 5,5*	25 x 2,5	22 x 1,5	18
	DIN SERIE 2		-	-	-	-	20	-	-	-	23 x 1,5	18
DIN 25	DIN SERIE 1	44	28,3	26,5	25*	26	25	35	35 x 5*	31 x 2,5	28 x 1,5	22
	DIN SERIE 2		-	-	-	-	26	-	-	-	41 x 1,5	22
DIN 32	DIN SERIE 1	50	34,3	32,5	31*	32	31	41	41 x 5*	37 x 2,5	34 x 1,5	25
	DIN SERIE 2		-	-	-	-	32	-	-	-	35 x 1,5	25
DIN 40	DIN SERIE 1	56	40,3	38,5	37*	38	37	48	48 x 5,5*	43 x 2,5	40 x 1,5	26
	DIN SERIE 2		-	-	-	-	38	-	-	-	41 x 1,5	26
DIN 50	DIN SERIE 1	68	52,3	50,5	49*	50	49	61	61 x 6*	55 x 2,5	52 x 1,5	28
	DIN SERIE 2		-	-	-	-	50	-	-	-	53 x 1,5	28
DIN 60	DIN SERIE 1	75	60,4	57,5	57*	57	57	69	69 x 6*	63,5 x 3,25	60,3 x 1,5	30
	DIN SERIE 2		-	-	-	-	57	-	-	-	61 x 2	30
DIN 65	DIN SERIE 1 DIN SERIE 2	86	70,4	67,1	66	66	66	79	79 x 6,5*	72 x 3	70 x 2	32
DIN 80 (80)	DIN SERIE 1	86	80,4	76,8	-	-	-	-	-	-	-	37
DIN 80 (85)	DIN SERIE 1 DIN SERIE 2	100	85,4	81,7	81	81	81	93	93 x 6*	87 x 3	85 x 2	37
DIN 90	DIN SERIE 1	111	89,3	84,9	84,9	-	-	103	103 x 9*	-	-	35
DIN 100 (101,6)	DIN SERIE 1 DIN SERIE 2	121	98,5	98,5	97,6*	100	97,6	114	114 x 8*	106 x 3	101,6 x 2	44
DIN 100 (104)	DIN SERIE 1	121	105	100	-	-	-	114	-	-	-	44
DIN 125	DIN SERIE 1 DIN SERIE 2	150	130	125	125	125	125	137	137 x 6*	132 x 3,5	129 x 2	34
DIN 150	DIN SERIE 1 DIN SERIE 2	176	155	150	150	150	150	163	162 x 6*	157 x 3,5	154 x 2	37

Girella
Art. 203

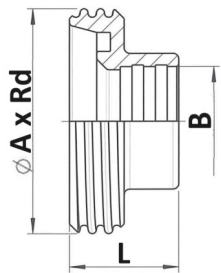
MISURE (mm)				
	Norma	ØA x Rd	B	L
DIN 10	DIN 11851 SERIE 1	28 x 1/8"	38	18
DIN 15		34 x 1/8"	44	18
DIN 20		44 x 1/6"	54	20
DIN 25		52 x 1/6"	63	21
DIN 32		58 x 1/6"	70	21
DIN 40		65 x 1/6"	78	21
DIN 50		78 x 1/6"	92	22
DIN 60		85 x 1/6"	99	22
DIN 65		95 x 1/6"	112	25
DIN 80		DIN 11851 SERIE 2	110 x 1/4"	127
DIN 90	120 x 1/4"		138	30
DIN 100	130 x 1/4"		148	31
DIN 125	160 x 1/4"		178	35
DIN 150	190 x 1/4"		210	40

Guarnizione in silicone trasparente, bianco o rosso
204s
In EPDM nero
Art. 204e
In NBR grigio o blu
Art. 204g
In PTFE
Art. 204t
In Viton verde
Art. 204v

MISURE (mm)				
	Norma	A	B	L
DIN 10	DIN 11851 SERIE 1	20	12	4
DIN 15		26	18	4
DIN 20		33	23	4
DIN 25		40	30	5
DIN 32		46	36	5
DIN 40		52	42	5
DIN 50		64	54	5
DIN 60		72	62	5
DIN 65		81	71	5
DIN 80		DIN 11851 SERIE 2	95	85
DIN 90	104		94	5
DIN 100	114		104	5
DIN 125	142		130	7
DIN 150	167		155	7

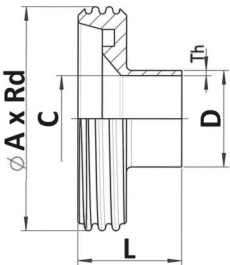
RACCORDI DIN 11851 RIDOTTI A MANDRINARE E A SALDARE

Fornibili solo forgiati (cod. RD)



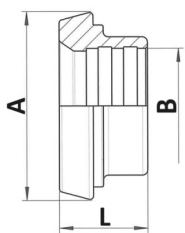
Raccordo femmina a mandrinare ridotto

Art. 201R



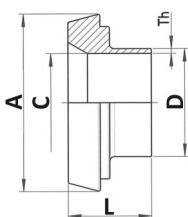
Raccordo femmina a saldare ridotto

Art. 220R



Raccordo maschio a mandrinare ridotto

Art. 202R



Raccordo maschio a saldare ridotto

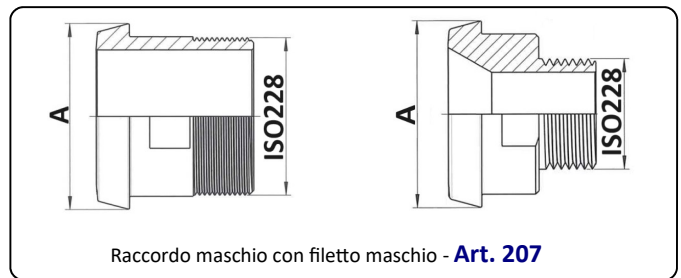
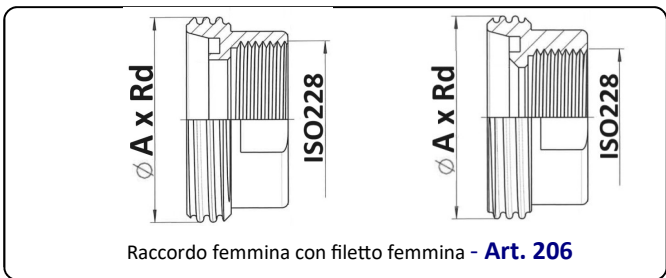
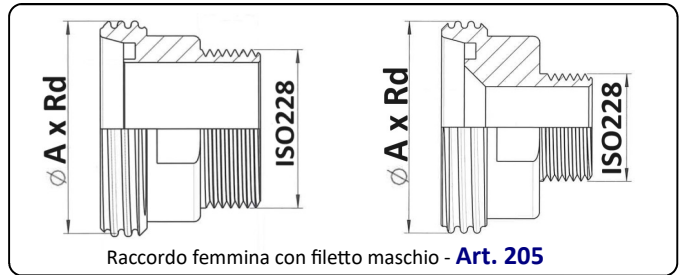
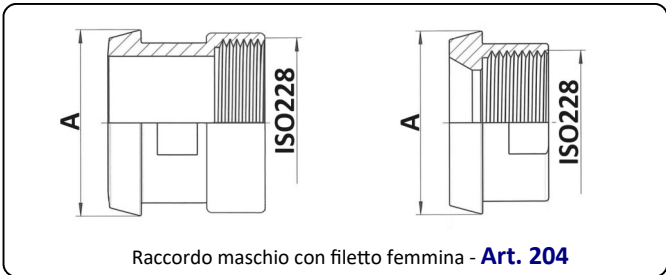
Art. 202R

	Norma	ØA x Rd	MISURE (mm)							
			A	B	C	D x Th	L			
							Art.201R	Art.220R	Art.202R	Art.221R
DIN 20 x 18		44 x 1/6"	36	18,2	15	18 x 1,5	-	24	18	20
DIN 25 x 18		52 x 1/6"	44	18,2	15	18 x 1,5	-	26	22	22
DIN 25 x 19		52 x 1/6"	-	-	16	19 x 1,5	-	26	-	-
DIN 25 x 20		52 x 1/6"	-	-	16	20 x 2	-	24,5	-	-
DIN 25 x 22		52 x 1/6"	44	22,2	19	22 x 1,5	26/29	29	20/22	20/22
DIN 32 x 18		58 x 1/6"	-	18,2	-	-	26	-	-	22
DIN 32 x 22		58 x 1/6"	50	22,2	-	-	27	-	25	-
DIN 32 x 28		58 x 1/6"	50	28,2	25	28 x 1,5	28/32	27/29	25	24/25
DIN 40 x 18		-	56	18,2	-	-	-	-	26	-
DIN 40 x 22		65 x 1/6"	56	22,2	-	-	28	-	26	-
DIN 40 x 25,4		65 x 1/6"	-	-	22,4	25,4 x 1,5	-	30	-	-
DIN 40 x 28		65 x 1/6"	56	28,2	25	28 x 1,5	30/33	30/33	26	26
DIN 40 x 34		65 x 1/6"	56	34,2	31	34 x 1,5	30/33	30/33	26	26
DIN 40 x 42,4		-	56	-	38,4	42,4 x 2	-	-	-	26
DIN 50 x 28		78 x 1/6"	68	28,2	25	28 x 1,5	30/35	30/35	28	28
DIN 50 x 34		78 x 1/6"	68	34,2	31	34 x 1,5	31/35	30/35	28	28
DIN 50 x 40		78 x 1/6"	68	40,3	37	40 x 1,5	33/35	30/35	28	28
DIN 50 x 42,4		78 x 1/6"	-	-	38,4	42,4 x 2	-	30	-	28
DIN 60 x 40		-	75	40,3	-	-	-	-	30	-
DIN 60 x 52		-	75	40,3	-	-	-	-	30	-
DIN 65 x 28		95 x 1/6"	86	28,2	25	28 x 1,5	34	32	32	32
DIN 65 x 34		95 x 1/6"	86	34,2	31	34 x 1,5	34	32	32	32
DIN 65 x 40		95 x 1/6"	86	40,3	37	40 x 1,5	34/40	32/40	32/33	32/33
DIN 65 x 51		95 x 1/6"	-	-	48	51 x 1,5	-	32	-	32
DIN 65 x 52		95 x 1/6"	86	52,3	49	52 x 1,5	36/40	32/40	32/33	32/33
DIN 65 x 53		95 x 1/6"	-	-	50	53 x 1,5	-	32	-	-
DIN 65 x 60		95 x 1/6"	86	60,3	-	-	34	-	32	-
DIN 80 x 28		-	100	28,2	-	-	-	-	34	-
DIN 80 x 32		-	100	34,2	-	-	-	-	34	-
DIN 80 x 40		110 x 1/4"	100	40,3	37	40 x 1,5	38/45	45	34/37	32/37
DIN 80 x 52		110 x 1/4"	100	52,3	49	52 x 1,5	38/45	40/45	37	32/37
DIN 80 x 60		110 x 1/4"	100	60,3	-	-	38	-	35	-
DIN 80 x 70		110 x 1/4"	100	70,4	66	70 x 2	40/45	40/45	37	32/37
DIN 90 x 52		-	111	52,3	-	-	-	-	35	-
DIN 90 x 70		-	111	70,4	-	-	-	-	35	-
DIN 90 x 80		-	111	80,4	-	-	-	-	35	-
DIN 90 x 85		-	111	85,4	-	-	-	-	35	-
DIN 100 x 28		-	121	28,2	-	-	-	-	35	-
DIN 100 x 34		-	121	34,2	-	-	-	-	37	-
DIN 100 x 40		-	121	40,3	-	-	-	-	38	-
DIN 100 x 52		110 x 1/4"	121	52,3	-	-	40	-	38	-
DIN 100 x 60		130 x 1/4"	121	60,3	-	-	40	-	38	-
DIN 100 x 70		130 x 1/4"	121	70,4	66	70 x 2	44/54	42/54	40/44	36/44
DIN 100 x 76		130 x 1/4"	-	-	72	76 x 2	-	42	-	36
DIN 100 x 80		130 x 1/4"	121	80,4	-	-	45	-	40	-
DIN 100 x 85		130 x 1/4"	121	85,4	81	85 x 2	45/54	42/54	40/44	36/44
DIN 100 x 89		130 x 1/4"	121	89,4	-	-	44	-	35	-
DIN 125 x 101,6		160 x 1/4"	150	102	-	-	50	-	44	-
DIN 125 x 104		160 x 1/4"	150	105	-	-	50	-	44	40
DIN 150 x 129		-	176	130,5	-	-	-	-	44	-

Misure possibili di variazioni

RACCORDI DIN FILETTATI

Esecuzione lucida - Fornibili solo forgiati (cod. RD)



- standard
- su richiesta
- non fornibile

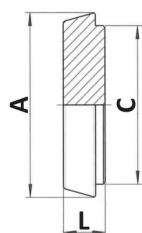


MISURE (mm)							
DIN	Filetto	Art. 204	Art. 205	Art. 206	Art. 207	ØA x Rd	A
DIN 10	3/8"	●	●	●	●	28 x 1/8"	38
	1/4"	●	●	●	●		
DIN 15	1/2"	●	●	●	●	34 x 1/8"	44
	3/8"	●	●	●	●		
DIN 20	1/4"	-	-	●	●	44 x 1/6"	54
	3/4"	●	●	●	●		
	1/2"	●	●	●	●		
DIN 25	3/8"	-	●	-	●	52 x 1/6"	63
	1"	●	●	●	●		
	1/2"	-	●	●	●		
DIN 32	1"1/4	●	●	●	●	58 x 1/6"	70
	1"	●	●	●	●		
DIN 40	3/4"	-	-	●	●	65 x 1/6"	78
	1"1/2	●	●	●	●		
	1"1/4	●	●	●	●		
	1"	●	●	●	●		
DIN 50	2"	●	●	●	●	78 x 1/6"	92
	1"1/2	●	●	●	●		
	1"1/4	●	●	●	●		
	1"	●	●	●	●		
DIN 60	3/4"	●	-	-	-	85 x 1/6"	75
	2"	-	●	●	-		
DIN 65	2"1/2	●	●	●	●	95 x 1/6"	112
	2"	●	●	●	●		
	1"1/2	●	●	●	●		
	1"1/4	●	●	●	●		
DIN 80	1"	●	●	●	●	110 x 1/4"	127
	3"	●	●	●	●		
	2"1/2	●	●	●	●		
	2"	●	●	●	●		
	1"1/2	●	●	●	●		
DIN 100	1"1/4	-	-	-	●	130 x 1/4"	148
	1"	-	-	-	●		
	4"	●	●	●	●		
	3"	●	●	●	●		
	2"1/2	●	●	●	●		
	2"	●	●	●	●		

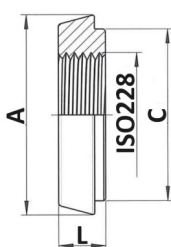
Misure passibili di variazioni

RACCORDI DIN 11851

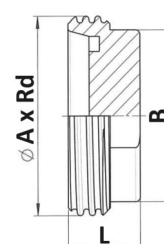
Esecuzione lucida - Fornibili solo forgiati (cod. RD)



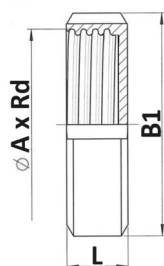
Tappo maschio
Art. 208



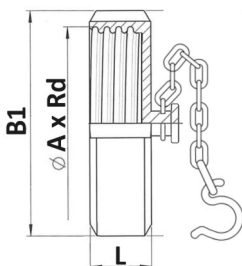
DIN 10/15/20 solo in A.316
Tappo maschio con foro filettato GAS
Art. 222



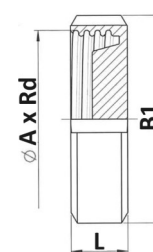
Anche con foro filettato GAS
Tappo femmina
Art. 214



Girella cieca
Art. 655SC



Girella cieca con catenella
Art. 655

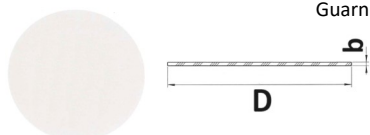


Solo in A.304
Girella cieca con risalto interno
Art. 223

MISURE (mm)

	ØA x Rd	A	B	B1	C	Filetto (x art. 222)	L			
							Art. 208 - 222	Art. 214	Art. 223	Art. 655 - 655SC
DIN 10	28 x 1/8"	22	22	38	18	1/4"	9	20/22	18	18
DIN 15	34 x 1/8"	28	28	44	24	1/4" 3/8"	9	20/22	18	18
DIN 20	44 x 1/6"	36	35	54	30	1/2"	11	20/24	21	20
DIN 25	52 x 1/6"	44	42	63	35	1/4" 3/8" 1/2"	13	20/24	21	21
DIN 32	58 x 1/6"	50	50	70	41	1/2"	13	20/24	21	21
DIN 40	65 x 1/6"	56	56	78	48	1/4" 1/2" 3/4" 1"	13	20/24	21	21
DIN 50	78 x 1/6"	68	68	92	61	1/2" 3/4" 1" 1"1/4 1"1/2	14	20/24	22	22
DIN 60	85 x 1/6"	75	76	99	68	-	16	22/25	22	24
DIN 65	95 x 1/6"	86	86	112	79	1/2" 3/4" 1"	16	22/27	25	25
DIN 80	110 x 1/4"	100	100	127	93	1"	16	28/31	30	30
DIN 90	120 x 1/4"	110	110	138	103	-	19	31	30	30
DIN 100	130 x 1/4"	121	122	148	114	-	20	28/32	31	31
DIN 125	160 x 1/4"	150	140	178	137	-	22	40	32	35
DIN 150	190 x 1/4"	176	170	210	162	-	24	45/55	40	40

Guarnizione in gomma alimentare bianca per girella cieca - **Art. GUA 655AL**

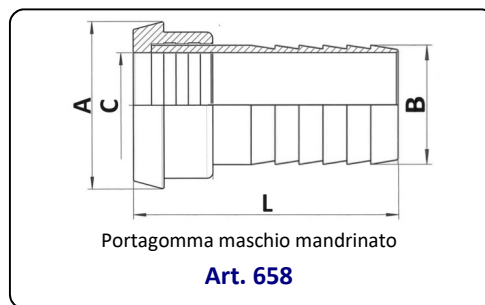
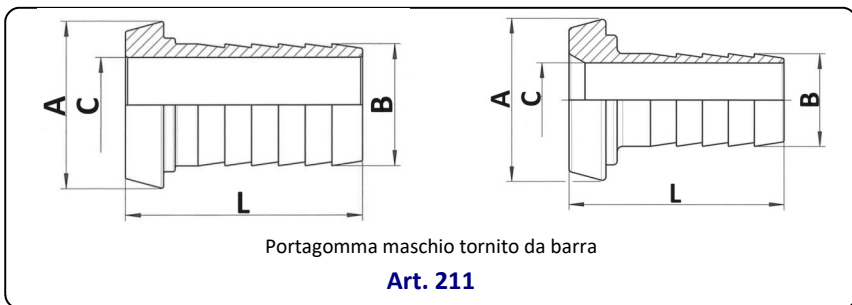
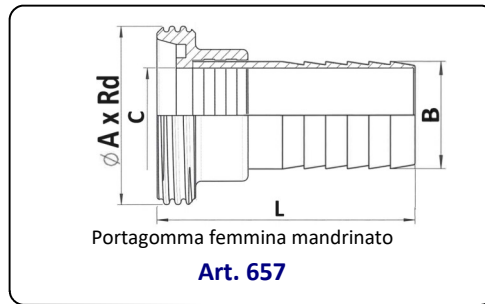
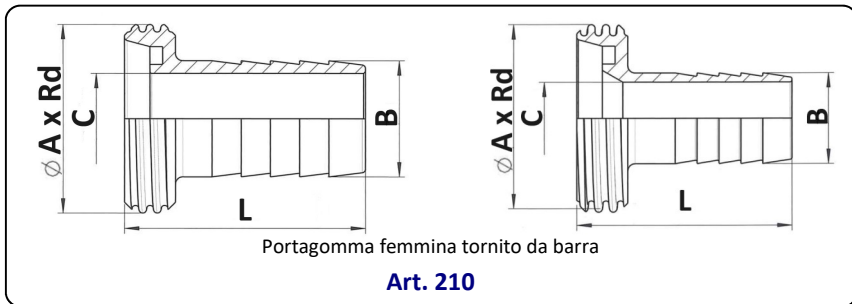


MISURE (mm)														
DIN	10	15	20	25	32	40	50	60	65	80	90	100	125	150
D	27	33	43	51	57	64	77	84	94	110	120	130	160	190
b	3	3	3	3	3	3	3	3	3	3	3	3	3	3

Misure passibili di variazioni

RACCORDI DIN

Esecuzione lucida - Fornibili solo forgiati (cod. RD)



MISURE (mm)

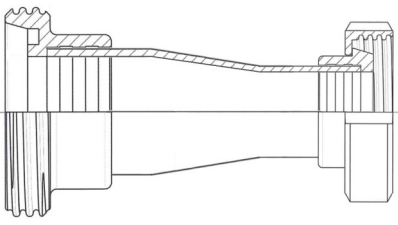
	ØA x Rd	A	B				C				L			
			Art.210	Art.211	Art.657	Art.658	Art.210	Art.211	Art.657	Art.658	Art.210	Art.211	Art.657	Art.658
DIN 10	28 x 1/8"	22	13	13	12	12	9	9	9	9	42	35	69	65
DIN 15	34 x 1/8"	28	19	19	18	18	14	14	14	14	50	42	89	85
			13	13	-	-	9	9	-	-	42	35	-	-
DIN 20	44 x 1/6"	36	25	25	22	22	20	20	19	19	59	56	92	86
			19	19	-	-	14	14	-	-	52	44	-	-
DIN 25	52 x 1/6"	44	32	32	28	28	25	25	22	22	66	62	114	107
			25	25	25	25	20	20	22	22	59	58	65	54
			19	19	20	20	14	14	17	17	55	46	65	50
DIN 32	58 x 1/6"	50	40	40	34	35	32	32	31	32	69	65	90/114	80
			32	32	-	34	25	25	-	31	63	62	-	107
DIN 40	65 x 1/6"	56	48	48	40	40	40	40	37	37	72	73	99/113	90/106
			40	40	-	30	32	32	-	27	73	73	-	72
			32	32	-	-	25	25	-	-	63	63	-	-
			-	25	-	-	-	20	-	-	-	59	-	-
DIN 50	78 x 1/6"	68	60	60	52	52	50	50	49	49	84	85	113	106
			50	50	50	50	40	40	47	47	80	80	105	98
			40	40	-	-	32	32	-	-	73	74	-	-
DIN 60	85 x 1/6"	75	60	60	60	60	50	50	56	56	84	83	113	107
			-	50	-	-	-	40	-	-	-	81	-	-
DIN 65	95 x 1/6"	86	70	70	70	70	60	60	66	66	94	90	110/115	107/118
			60	60	-	-	50	50	-	-	86	90	-	-
			50	50	-	-	40	40	-	-	85	85	-	-
DIN 80	110 x 1/4"	100	90	90	85	85	80	80	81	81	105	100	137	129
			80	80	80	80	65	65	76	76	100	100	115/137	132
			-	70	-	-	-	60	-	-	-	90	-	-
			-	60	-	-	-	50	-	-	-	90	-	-
DIN 90	120 x 1/4"	110	-	90	88,9	88,9	-	80	85	85	-	105	137	127
DIN 100	130 x 1/4"	121	100	100	101,6	101,6	90	90	96,6	96,6	115	115	139/155/175	129/158
			90	90	-	-	90	80	-	-	115	115	-	-
			-	80	-	-	-	65	-	-	-	115	-	-

Misure passibili di variazioni

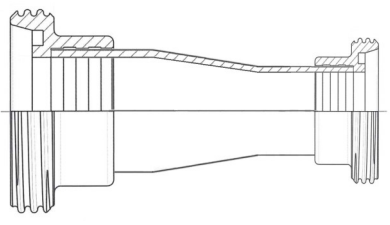
RACCORDI DIN

Esecuzione lucida - Fornibili solo forgiati (cod. RD)

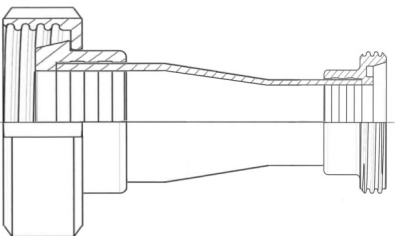
GIUNTI MANDRINATI DA DIN 20 x DIN 15 A DIN 100 x DIN 65



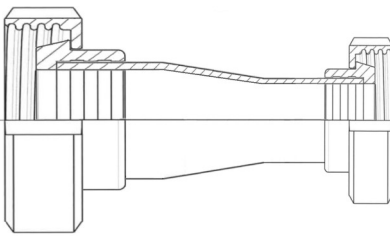
Riduzione **concentrica** femmina / maschio con girella
Art. 226
versione **eccentrica**
Art. 242



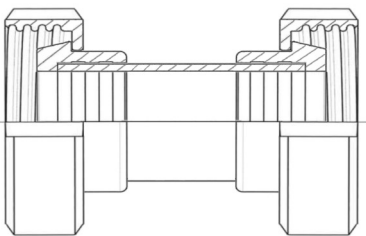
Riduzione **concentrica** femmina / femmina
Art. 224
versione **eccentrica**
Art. 241



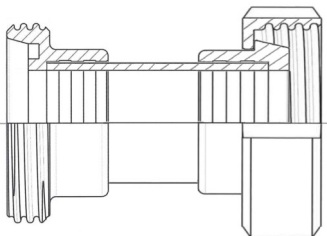
Riduzione **concentrica** maschio con girella / femmina
Art. 225
versione **eccentrica**
Art. 244



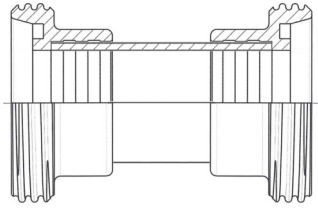
Riduzione **concentrica** maschio/maschio con girella
Art. 217
versione **eccentrica**
Art. 243



Giunzione maschio/maschio con girella
Art. 217



Giunzione maschio con girella / femmina
Art. 226



Giunzione femmina - femmina
Art. 224

Fornibili anche giunti **DIN - garolla**

Chiave per girelle da DIN 25 a DIN 100
Art. 219
da lamiera stampata AISI 304 lucidata spessore mm. 3



Lunghezza 260 mm

Reggitubo leggero
Art. 403
In AISI 304 lucidato con filetto da 1/2"

Versione a cerniera
dimensioni tubo: 17,2 - 18 - 21,3
25,4 - 26,9 - 28 34 - 38,1 - 40 - 42,4
48,3 - 52 60,3 - 63 - 70 - 76,1 - 80
85 - 88,9 - 101,6 - 104 - 114,3

Versione in due pezzi
dimensioni tubo:
129 - 139,7 - 154 - 168



Misure passibili di variazioni

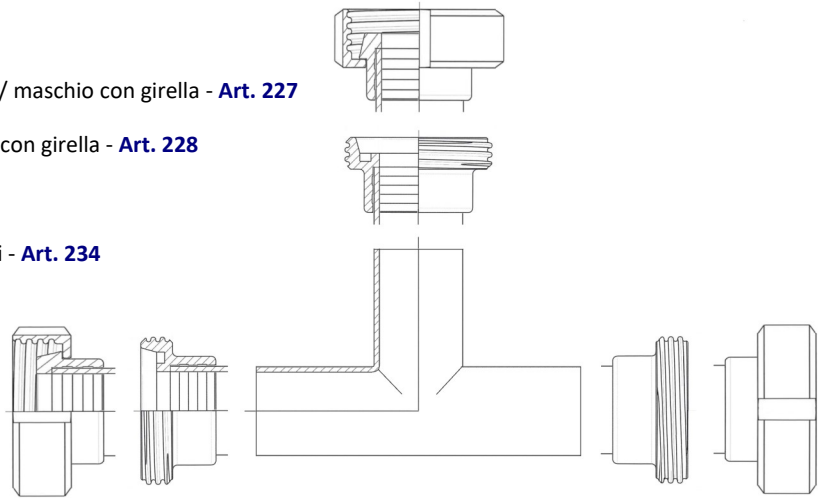
RACCORDI DIN

Esecuzione lucida - Fornibili solo forgiati (cod. RD)

RACCORDI A TEE MANDRINATI

- Tee femmina / maschio con girella / maschio con girella - **Art. 227**
- Tee femmina / femmina / maschio con girella - **Art. 228**
- Tee femmina in tutti i lati - **Art. 229**
- Tee maschio con girella in tutti i lati - **Art. 234**

Fornibili altre combinazioni



CURVE MANDRINATE

- Curva a 90° femmina / maschio con girella - **Art. 231**
- Curva a 90° femmina ambo i lati - **Art. 213**
- Curva a 90° maschio con girella ambo i lati - **Art. 215**
- Curva a 90° maschio con girella solo da un lato - **Art. 232**

Fornibili altre combinazioni

Su richiesta: curve mandrinate a 180°

- Curva a 45° femmina ambo i lati - **Art. 229**
- Curva a 45° femmina / maschio con girella - **Art. 230**

Fornibili altre combinazioni

Misure passibili di variazioni