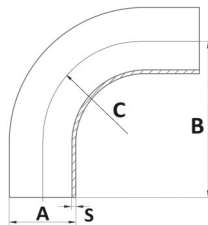


**RACCORDI A MANDRINARE**

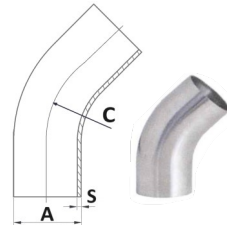
Esecuzione lucida esterna / spazzolata interna in A.304L e A.316L (cod. RMM)

**CURVE a 90°, 45° e 180°**

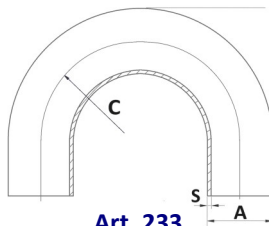
Ricavate da tubi elettrouniti, decapati e accuratamente scordonati.



Art. 215



Art. 234



Art. 233



MISURE (mm)				
A	S	Norma	B	C
12	1,5	DIN 11852	38	26
18	1,5	DIN 11852	47	35
22	1,5	DIN 11852	52	40
25,4	1,5/1,65	SMS 1146	65	38,9
28	1,5	DIN 11852	70	50
34	1,5	DIN 11852	80	55
38,1	1,5/1,65	SMS 1146	85	57,2
40	1,5	DIN 11852	85	60
50,8	1,5/1,65	SMS 1146	110	76,2
52	1,5	DIN 11852	97	70
60	1,5	DIN 11852	110	75
63,5	1,5/1,65	SMS 1146	115	84
70	2	DIN 11852	110	80
76,1	2/2,11	SMS 1146	130	96
85	2	DIN 11852	118	90
101,6	2	DIN 11852 / SMS 1146	150	110
104	2	DIN 11852	140	100

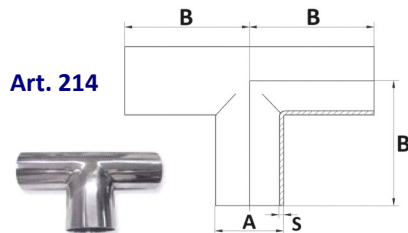
Altre esecuzioni fornibili su richiesta:

- Finitura grezza o microbigliata
- Finitura satinata interna ed esterna
- Curve SMS calibrate con rugosità interna RA 0,5 μ (ASME BPE)

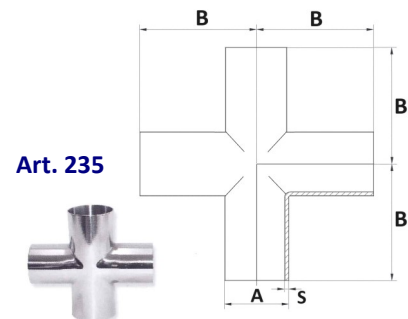
★ Versione fornibile anche con raggio 1D (una volta il diametro esterno) solo a 90°

**TEE, CROCI E PEZZI A Y**

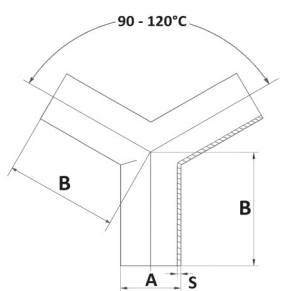
Ricavati da tubi elettrouniti, decapati e accuratamente scordonati.



Art. 214



Art. 235



Art. 271



MISURE (mm)			
A	S	Norma	B
12	1,5	DIN 11852	26
18	1,5	DIN 11852	35
22	1,5	DIN 11852	40
25,4	1,5/1,65	SMS 1146	55
28	1,5	DIN 11852	50
34	1,5	DIN 11852	55
38,1	1,5/1,65	SMS 1146	70
40	1,5	DIN 11852	60
50,8	1,5/1,65	SMS 1146	82
52	1,5	DIN 11852	70
60	1,5	DIN 11852	75
63,5	1,5/1,65	SMS 1146	105
70	2	DIN 11852	80
76,1	2/2,11	SMS 1146	110
85	2	DIN 11852	90
101,6	2	DIN 11852 / SMS 1146	100/150
104	2	DIN 11852	100

**Fornibili anche...**



Tee a saldare estrusi



Curve con pezzo a "T"



Tee inclinati a 45°

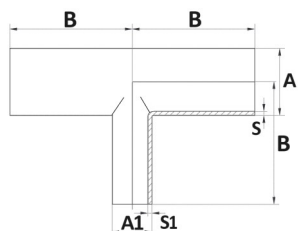
Misure passibili di variazioni

**RACCORDI A MANDRINARE**

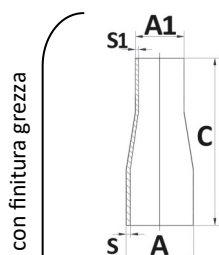
Esecuzione lucida esterna / spazzolata interna in A.304L e A.316L (cod. RMM)

**TEE RIDOTTI - RIDUZIONI**

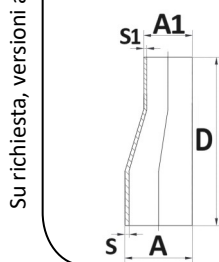
Ricavate da tubi elettrouniti, decapati e accuratamente scordonati.



**ART. 238**



**ART. 236**



**ART. 237**



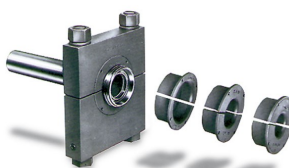
Su richiesta, versioni a saldare e/o con finitura grezza

MISURE (mm)							
A	A1	S	S1	Norma	B	C	D
18	12	1,5	1,5	DIN 11852	-	60	Su richiesta
22	18	1,5	1,5	DIN 11852	-	60	60
25,4	12,7	1,5	1,5	SMS 1146	55	-	-
	19,05	1,5	1,5		55	-	-
28	12	1,5	1,5	DIN 11852	-	60	Su richiesta
	18	1,5	1,5		50	60	60
34	18	1,5	1,5	DIN 11852	55	82	Su richiesta
	22	1,5	1,5		55	80	Su richiesta
38,1	28	1,5	1,5	SMS 1146	55	80	100
	19,05	1,5	1,5		70	-	-
40	25,4	1,5	1,5	DIN 11852	70	97	100
	22	1,5	1,5		60	103	Su richiesta
50,8	28	1,5	1,5	DIN 11852	60	102	100
	34	1,5	1,5		60	88	100
52	25,4	1,5	1,5	SMS 1146	82	115	120
	38,1	1,5	1,5		82	97	100
63,5	22	1,5	1,5	DIN 11852	70	117	Su richiesta
	28	1,5	1,5		70	115	130
70	34	1,5	1,5	DIN 11852	70	129	125
	40	1,5	1,5		70	113	100
76,1	25,4	1,5	1,5	SMS 1146	105	-	-
	38,1	1,5	1,5		105	120/115	140
85	50,8	1,5	1,5	DIN 11852	105	97	105
	28	2	1,5		80	125	Su richiesta
101,6	34	2	1,5	DIN 11852	80	117	Su richiesta
	40	2	1,5		80	120	140
129	52	2	1,5	SMS 1146	80	130	125
	63,5	2	1,5		110	-	-
104	70	2	1,5	DIN 11852	110	-	-
	85	2	1,5		110	115/130	140
129	28	2	1,5	DIN 11852	110	97	105
	34	2	1,5		90	-	-
101,6	40	2	1,5	DIN 11852	90	150	Su richiesta
	52	2	1,5		90	130	Su richiesta
129	70	2	1,5	SMS 1146	90	120	130
	85	2	1,5		90	120	110
104	28	2	1,5	DIN 11852	100	-	-
	34	2	1,5		100	-	-
129	40	2	1,5	DIN 11852	100	172	Su richiesta
	52	2	1,5		100	160	Su richiesta
101,6	63,5	2	1,5	SMS 1146	100	120/141	Su richiesta
	70	2	2		-	127	155
129	76,1	2	2	DIN 11852	100	120	Su richiesta
	85	2	2		100	120	130
104	52	2	2	DIN 11852	100	151	Su richiesta
	70	2	2		100	127	155
129	85	2	2	DIN 11852	100	120	130
	101,6	2	2		-	210	Su richiesta
						180	Su richiesta
						150	Su richiesta

**Fornibili anche...**



Mandrini allargatubi



Morsetti per mandrinare



Morsetti tagliatubi

Misure passibili di variazioni