

RACCORDI "TRI - CLAMP"

Il raccordo simmetrico "tri-clamp" è nato per sopperire alle esigenze del settore farmaceutico, poi questo tipo di giunzione, grazie alle qualità proprie del tipo di accoppiamento, si è velocemente diffuso anche in altri settori dell'industria quali la zootecnia, il cosmetico, chimico, alimentare, fotografico, la biotecnologia, trattamento acque, fotovoltaico, nucleare, ecc.


I "tri-clamp" o clamp sono prodotti in AISI316L da barra piena forgiata e stampata a caldo o da tubo in 316L SS a seconda del tipo di articolo, fanno eccezione le chiusure che sono prodotte in AISI 304 per microfusione.

Le dimensioni e le tolleranze sono conformi alle normative: 3A Sanitary Standard, ISO 2851-2852-1127, BS 4825, DIN 32676.

La finitura dei raccordi della serie standard "RTC" (ad esclusione delle chiusure ed ove diversamente indicato) è la seguente:

- Esterno satinato o lucidato con marcatura indelebile a micro percussione dei pezzi.
- Interno satinato con rugosità $\leq 0,8 \mu$

A RICHIESTA:

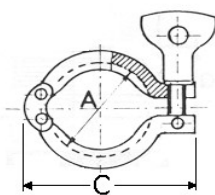
- serie "RTK" (3-A Sanitary Standard 63-02, ASME 1997 BPE) con rugosità interna $\leq 0,4 \mu$ e marcatura indelebile a micro percussione dei pezzi, solo per tubi ASME BPE e raccordi serie BS 4825 (ad esclusione dei raccordi clamp filettati)..
Gli spessori degli articoli ricavati da tubo a schedula 5S rispettano le normative ASTM A213, A249, A269-270.
- Certificazione M.O.C.A. CE 1935/2004 

DIMENSIONI A NORME "BS 4825" serie "RTC"



MORSETTO MICROFUSO
IN AISI 304

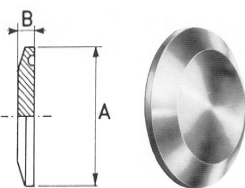
RTC ...AM



DN	A	C	PN bar
1/2"	12,7	28,6	50
3/4"	19,05	28,6	50
1"	25,4	53,6	92
1 1/2"	38,1	53,6	92
2"	50,8	67	105
2 1/2"	63,5	80,6	116
3"	76,2	94,0	132
4"	101,6	122,0	162
5"	127	148,0	-
6"	152,4	170,7	227
8"	203,2	220,3	285
10"	254,1	273,0	330
12"	304,8	324,0	380

TAPPO TRI-CLAMP
AISI 316L

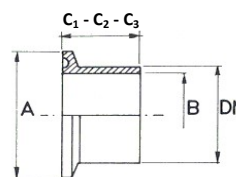
RTC ...BT



DN	A	B
1/2"	12,7	25,4
3/4"	19,05	25,4
1"	25,4	50,4
1 1/2"	38,1	50,4
2"	50,8	63,9
2 1/2"	63,5	77,3
3"	76,2	90,9
4"	101,6	118,9
5"	127	144,4
6"	152,4	167,0
8"	203,2	217,67
10"	254,1	268,5
12"	304,8	319,3

RACCORDO TRI-CLAMP DA SALDARE AISI 316L

RTC ...BSC/BSM/BSL



DN	A	B	C ₁	C ₂	C ₃
1/2"	12,7*	25,4	9,5	12,7	28,6
3/4"	19,05*	25,4	15,6	12,7	28,6
1"	25,4	50,4	21,7	12,7	28,6
1 1/2"	38,1	50,4	34,4	12,7	28,6
2"	50,8	63,9	47,1	12,7	28,6
2 1/2"	63,5	77,3	59,8	12,7	28,6
3"	76,2	90,9	72,5	12,7	28,6
4"	101,6-104	118,9	97,4	15,8	28,6
5"	127	144,4	122,0		28,6
6"	152,4	167,0	146,96		28,6
8"	203,2	217,67	197,66		28,6
10"	254,1	268,47	246,98		28,6
12"	304,8	319,27	267,68		28,6

* a richiesta: fornibili anche L. 21,0 mm.

MORSETTI CLAMP



ART. RTC ...AM

“Singolo snodo” per raccordi
BS 4825 da 1/2” a 4”
ISO 2852 da DN 8 a DN 100
DIN 32676 da DIN 10 a DIN 80



ART. RTK 200B

“Doppio snodo” per raccordi
BS 4825 da 1” a 10”
ISO 2852 da DN 25 a DN 250
DIN 32676 da DIN 100 → 150

AISI 304 - MICROFUSIONE, LUCIDATI

PRESSIONE in bar			
DN	AM	200C	200D
1/2"-3/4"	80	-	80
1"	18	18	80
1"1/2	18	18	80
2"	17	17	52
2"1/2	13	13	52
3"	9	9	52
4"	8	8	39
6"	5	-	11



ART. RTK 200C

“Triplo snodo” per raccordi
BS 4825 da 1” a 4”
ISO 2852 da DN 20 a DN 65
DIN 32676 da DIN 25 a DIN 100



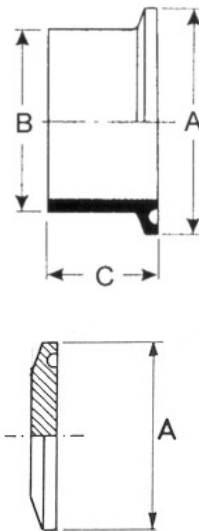
ART. RTK 200D

“Alta pressione” per raccordi
BS 4825 da 1/2” a 6”
ISO 2852 da DN 20 a DN 65
DIN 32676 da DIN 25 a DIN 100

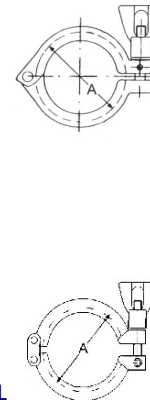
LE FORME ESTERNE POSSONO SUBIRE LEGGERE VARIAZIONI A SECONDA DEL COSTRUTTORE SENZA PERÒ PRECLUDERNE L'INTERCAMBIABILITÀ

RACCORDI CLAMP A NORME “ISO 2851”

DN	A	B	C	
8	1/4"	34,0	13,7	21,5
10	3/8"	34,0	17,2	21,5
15	1/2"	34,0	21,3	21,5
20	3/4"	50,4	26,9	21,5**
25	1"	50,4	33,7	21,5**
32	1"1/4	50,4	42,4	21,5**
32*	1"1/4	64,0	42,4	21,5
40	1"1/2	64,0	48,3	21,5**
50	2"	77,4	60,3	21,5**
65	2"1/2	90,9	76,2	21,5**
80	3"	106,0	88,9	21,5**
100	4"	130,0	114,3	21,5**
125	5"	155,0	139,7	28,6
150	6"	183,0	168,3	28,6
200	8"	233,5	219,1	28,6
250	10"	319,3	273,0	28,6



GUARNIZIONI:
1. PTFE
2. EPDM
3. SILICONE



DN	A	
8	1/4"	37
10	3/8"	37
15	1/2"	37
20	3/4"	53,6
25	1"	53,6
32	1"1/4	53,6
32*	1"1/4	67,0
40	1"1/2	67,0
50	2"	80,6
65	2"1/2	94,0
80	3"	110,0
100	4"	134,5
125	5"	158,0
150	6"	186,0
200	8"	236,0
250	10"	324,0

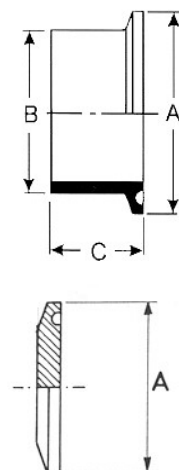
* TABELLA 3 REIHE B

** a richiesta anche L. 28,6

ART. RTC ...BSM/BSL

RACCORDI TRI - CLAMP A NORME “DIN”

DIN	A	B	C	Spess. mm.
10	34	12	21,5	1,5
15	34	18	21,5	1,5
20	34	22	21,5	1,5
25	50,4	28	21,5**	1,5
32	50,4	34	21,5**	1,5
40	50,4	40	21,5**	1,5
50	64,0	52	21,5**	1,5
65	90,9	70	28,6	2,0
80	106,0	85	28,6	2,0
100	118,8	104	28,6	2,0
125	155,0	129	28,6	2,0
150*	183,0	154	28,6	2,0
200*	233,5	204	28,6	2,0
250	268,5	254	28,6	2,0
300	319,3	304	28,6	2,0



GUARNIZIONI:
• PTFE
• EPDM
• SILICONE
• VITON
(confezione minima)



DIN	A
10	37,0
15	37,0
20	37,0
25	53,6
32	53,6
40	53,6
50	67,0
65	94,0
80	110,0
100	122,0
125	158,0
150	170,7
200	220,0
250	273,0
300	324,0

* DIN 32676: 2001-02 norms

** a richiesta anche L. 28,6

ART. RTC ...BSM/BSL