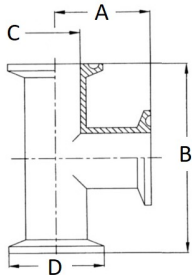


FIGURE FORNIBILI A NORME "BS 4825"

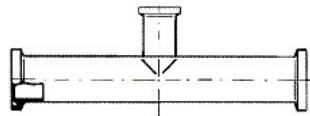
ART. RTC ...BTC

Tees uguali AISI 316L con tre clamp saldati.



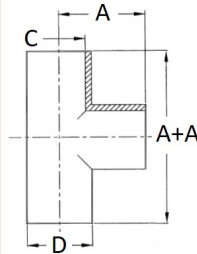
DIMENSIONI				
DN	A	B	C	D
1/2"	66,6	133,2	9,4	25,4
3/4"	66,6	133,2	15,7	25,4
1"	60,3	120,6	22,1	50,5
1 1/2"	69,9	139,8	34,8	50,5
2"	88,9	177,8	47,5	64,0
2 1/2"	88,9	177,8	60,2	77,5
3"	95,3	190,6	72,9	91,0
4"	115,8	231,6	97,4	119,0

A RICHIESTA: Tee con clamp e derivazione centrale ridotta.



ART. RTC ...BTS

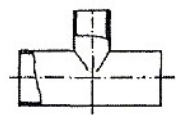
Tee uguali AISI 316L da saldare.



DIMENSIONI				
DN	A	ASME BPE	C	D
1/2"	53,9	47,6	9,4	12,7
3/4"	53,9	50,8	15,7	19,05
1"	28,6 - 47,6	54	22,1	25,4
1 1/2"	42,1 - 57,2	60,3	34,8	38,1
2"	52,4 - 76,2	73	47,5	50,8
2 1/2"	59,5 - 76,2	79,4	60,2	63,5
3"	65,9 - 82,6	85,7	72,9	76,2
4"	87,3 - 98,4	104,8	97,4	101,6

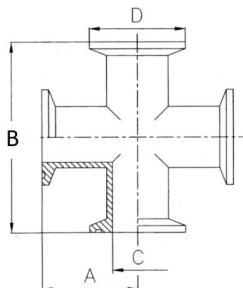
A RICHIESTA:

Tee a saldare con derivazione centrale ridotta.



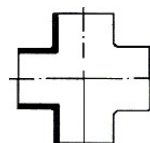
ART. RTC ...BCR

Croce AISI 316L con clamp



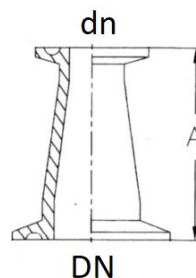
DIMENSIONI				
DN	A	B	C	D
1/2"	66,6	133,2	9,4	25,4
3/4"	66,6	133,2	15,7	25,4
1"	60,3	120,6	22,1	50,5
1 1/2"	69,9	139,8	34,8	50,5
2"	88,9	177,8	47,5	64,0
2 1/2"	88,9	177,8	60,2	77,5
3"	95,3	190,6	72,9	91,0
4"	114,3	228,6	97,4	119,0

A RICHIESTA: Croci a saldare



ART. RTC 210

Riduzione concentrica standard in AISI 316L con clamp.



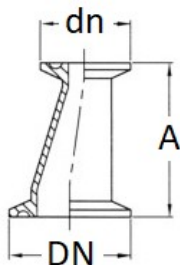
DIMENSIONI		
DN	dn	A
3/4"	1/2"	50,8
1"	1/2" - 3/4"	50,8
1 1/2"	1/2" - 3/4"	76,2
2"	1"	92,4
2 1/2"	1" - 1 1/2"	92,4
3"	1 1/2" - 2" - 2 1/2"	92,4
4"	2" - 2 1/2" - 3"	92,4

RIDUZIONI CONCENTRICHE RICAVATE

DAL PIENO A PAG. 231

ART. RTC 211

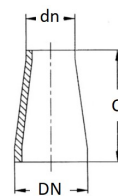
Riduzione eccentrica AISI 316L con clamp.



DIMENSIONI		
DN	dn	A
3/4"	1/2"	50,8
1"	1/2" - 3/4"	50,8
1 1/2"	1"	92,4
2"	1 1/2"	92,4
2 1/2"	2"	92,4
3"	2" - 2 1/2"	92,4
4"	3"	92,4

ART. RTK 216

Riduzione concentrica AISI 316L a saldare.



DIMENSIONI			
DN	dn	C	D
3/4"	1/2"	25,4 - 50,8	25,4
1"	1/2" - 3/4"	25,4 - 50,8	25,4
1 1/2"	1/2" - 3/4"	50,8	-
	1"	50,8 - 67	67
2"	1"	101,6	-
	1 1/2"	50,8 - 67	67
2 1/2"	1"	152,4	-
	1 1/2"	101,6	-
3"	2"	50,8 - 67	67
	1"	203,2	-
	1 1/2"	152,4	-
4"	2"	67 - 101,6	67
	2 1/2"	50,8 - 67	67
	1 1/2"	254	-
	2"	203,2	-
4"	2 1/2"	152,4	-
	3"	67 - 101,6	67

ART. RTK 217

Riduzione eccentrica AISI 316L a saldare.



N.B.

MISURE NON IMPEGNATIVE