

FLANGE FILETTATE

in acciaio al carbonio
P245GH - S235JR

EN 1092-1 13/A

PN 6 - 16

PN 6

Ø	a	D	b	d1	f	h	m	Viti	nr. fori	Kg.
1/2"	55	80	12	1/2"	11	20	30	M10	4	0,43
3/4"	65	90	14	3/4"	11	24	40	M10	4	0,66
1"	75	100	14	1"	11	24	50	M10	4	0,82
1 1/4"	90	120	14	1 1/4"	14	26	60	M12	4	1,17
1 1/2"	100	130	14	1 1/2"	14	26	70	M12	4	1,40
2"	110	140	14	2"	14	28	80	M12	4	1,59
2 1/2"	130	160	14	2 1/2"	14	32	100	M12	4	2,17
3"	150	190	16	3"	18	34	110	M16	4	3,20
4"	170	210	16	4"	18	40	130	M16	4	3,59

PN 16

Ø	a	D	b	d1	f	h	m	Viti	nr. fori	Kg.
1/2"	65	95	16	1/2"	14	22	35	M12	4	0,70
3/4"	75	105	18	3/4"	14	26	45	M12	4	1,01
1"	85	115	18	1"	14	28	52	M12	4	1,21
1 1/4"	100	140	18	1 1/4"	18	30	60	M16	4	1,76
1 1/2"	110	150	18	1 1/2"	18	32	70	M16	4	2,04
2"	125	165	18	2"	18	28	84	M16	4	2,85
2 1/2"	145	185	18	2 1/2"	18	32	104	M16	4 / 8	3,53
3"	160	200	20	3"	18	34	118	M16	8	4,24
4"	180	220	20	4"	18	40	140	M16	8	4,90
5"	210	250	22	5"	18	44	168	M16	8	6,63
6"	240	285	22	6"	22	44	195	M20	8	8,49



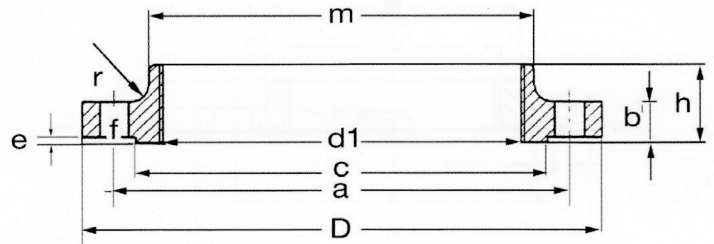
FLANGE FILETTATE

**in acciaio al carbonio
P245GH - S235JR zincate a caldo**

AISI 304 - AISI 316

EN 1092-1 13/B

PN 16



∅	D	b	h	m	c	e	r	f	a	Viti	nr. fori	Kg.
1/2"	95	16	22	35	45	2	4	14	65	M12	4	0,70
3/4"	105	18	26	45	58	2	4	14	75	M12	4	1,01
1"	115	18	28	52	68	2	4	14	85	M12	4	1,21
1 1/4"	140	18	30	60	78	2	6	18	100	M16	4	1,76
1 1/2"	150	18	32	70	88	3	6	18	110	M16	4	2,04
2"	165	18	28	84	102	3	6	18	125	M16	4	2,85
2 1/2"	185	18	32	104	122	3	6	18	145	M16	4 / 8	3,53
3"	200	20	34	118	138	3	6	18	160	M16	8	4,24
4"	220	20	40	140	158	3	8	18	180	M16	8	4,90

Zincatura a caldo / Hot-dipped galvanized / Galvanisé à chaud / Galvanizado en caliente