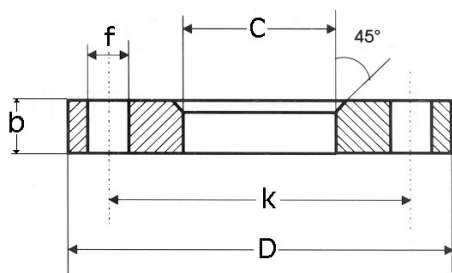


**FLANGE LIBERE**

Per cartella

- In acciaio A105 zincato a caldo
- In acciaio A105 grezze
- In alluminio (GALSi12CuFe)
- In alluminio cieche (GALSi12CuFe)
- In acciaio inox 304/316



**UNI 6089 PN 10**

FLANGE LIBERE SERIE "UNI" IN ACCIAIO A105 GREZZE O ZINCATE HDG **DAL DN 15 AL DN 600**  
 FLANGE LIBERE SERIE "UNI" PN 6 IN ACCIAIO A 105 **DAL DN 15 AL DN 400**  
 FLANGE LIBERE SERIE "UNI" IN ALLUMINIO **DAL DN 10 AL DN 800**  
 FLANGE CIECHE IN ALLUMINIO SERIE "UNI" PN 10 **DAL DN 10 AL DN 500**  
 FLANGE LIBERE SERIE "DIN" (METRICHE) IN ALLUMINIO **DAL DN 10 AL DN 300**  
 FLANGE LIBERE SERIE "UNI" IN ACCIAIO INOX AISI 304 - 316 PN 6 - 10 - 16 **DAL DN 10 AL DN 600**

DN	D	SERIE "UNI"		SERIE "DIN"		b ALLUM.	b ACC.	K	F mm.	n.	PESO (Kg) ALLUM.	CIECA IN ALL. Kg.	PESO (Kg) ACC.
		C "UNI"	Tubo mm.	C "DIN"	Tubo mm.								
10	90	19	17,2	19	17-18	12	-	60	14	4	0,18	0,19	-
15	95	24	21,3	24	18-20	12	14	65	14	4	0,19	0,20	0,62
20	105	30	26,9	30	23-25	12	14	75	14	4	0,22	0,27	0,73
25	115	36	33,7	34	28-30	12	14	85	14	4	0,27	0,30	1,01
32	140	46	42,4	40	36-37	16	16	100	18	4	0,53	0,60	1,58
40	150	54	48,3	48	44,5	16	16	110	18	4	0,60	0,70	1,81
50	165	65	60,3	58	53-55	16	16	125	18	4	0,72	0,85	2,14
65	185	81	76,1	73	69	16	18	145	18	4	0,84	1,08	2,60
80	200	94	88,9	90	84-85	18	18	160	18	8	1,04	1,35	3,14
100	220	119	114,3	110	104	18	18	180	18	8	1,16	1,70	3,47
125	250	144	139,7	135	129	18	18	210	18	8	1,43	1,21	4,26
150	285	173	168,3	160	154	18	22	240	22	8	1,66	2,90	5,16
200 PN 10/16	340	225	219,1	212	204/206	20	22	295	22	8/12	2,50	4,60	7,22
250 PN 10	395	279	273,05	262	254/256	22	22	350	22	12	3,25	6,70	10,20
250 PN 16	405	279	273,05	-	-	28	24	355	25	12	4,76	-	11,60
300 PN 10	445	329	323,9	312	304/306	22	22	400	22	12	3,80	8,60	14,30
300 PN 16	460	329	323,9	-	-	32	28	410	25	12	6,20	-	16,30
350 PN 10	505	362	355,6	-	-	22	-	460	22	16	5,20	10,70	-
400 PN 10	565	413	406,4	-	-	25	-	515	25	16	7,20	14,50	-
450 PN 10	615	466	457	-	-	25	-	565	25	20	7,81	17,00	-
500 PN 10	670	517	508	-	-	28	-	620	25	20	9,60	22,40	-
600 PN 10	780	620	609,6	-	-	30	-	725	30	20	12,75	-	-
700 PN 10	895	721	711,2	-	-	32	-	840	30	20	17,10	-	-
800 PN 10	1015	824	812,8	-	-	36	-	950	33	20	25,60	-	-