

FLANGE A COLLARE

da saldare di testa
In acciaio al carbonio
P245GH - S235JR

EN 1092-1 11B

PN 6

DN	ø Tubo	d1	D	a	m	c	h	b	h1	e	r	s	f	Viti	nr. fori	Kg.
15	21,3	21,3	80	55	30	40	30	12	6	2	4	2,0	11	M10	4	0,41
20	26,9	26,9	90	65	38	50	32	14	6	2	4	2,3	11	M10	4	0,62
25	33,7	33,7	100	75	42	60	35	14	6	2	4	2,6	11	M10	4	0,76
32	42,4	42,4	120	90	55	70	35	14	6	2	6	2,6	14	M12	4	1,11
40	48,3	48,3	130	100	62	80	38	14	7	3	6	2,6	14	M12	4	1,26
50	60,3	60,3	140	110	74	90	38	14	8	3	6	2,9	14	M12	4	1,43
65	76,1	76,1	160	130	88	110	38	14	9	3	6	2,9	14	M12	4	1,77
80	88,9	88,9	190	150	102	128	42	16	10	3	8	3,2	18	M16	4	2,88
100	114,3	114,3	210	170	130	148	45	16	10	3	8	3,6	18	M16	4	3,41
125	139,7	139,7	240	200	155	178	48	18	10	3	8	4,0	18	M16	8	4,65
150	168,3	168,3	265	225	184	202	48	18	12	3	10	4,5	18	M16	8	5,50
200	219,1	219,1	320	280	236	258	55	20	15	3	10	6,3	18	M16	8	8,60
250	273	273	375	335	290	312	60	22	15	3	12	6,3	18	M16	12	11,70
300	323,9	323,9	440	395	342	365	62	22	15	4	12	7,1	22	M20	12	15,30

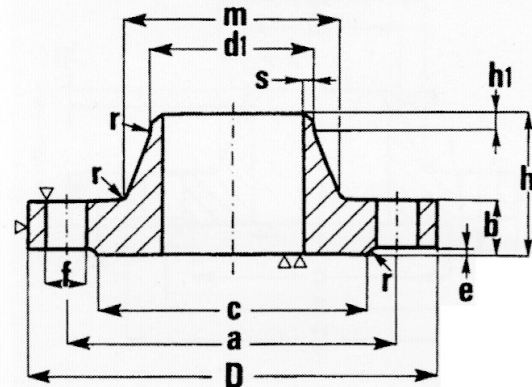


FLANGE A COLLARE

da saldare di testa
In acciaio al carbonio
P245GH - S235JR

In acciaio inox DN 15 - 500
AISI 304 - AISI 316

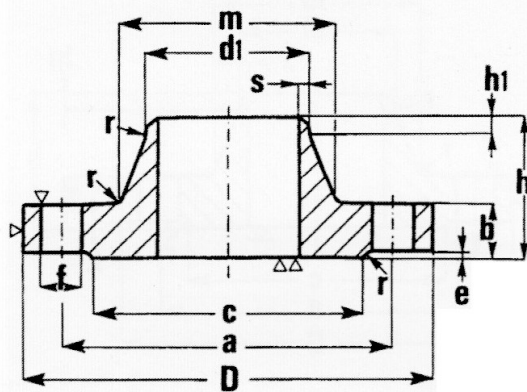
EN 1092-1 11B



PN 10

DN	∅ Tubo	d1	D	a	m	c	h	b	h1	e	r	s	f	Viti	nr. fori	Kg.
15	21,3	21,3	95	65	32	45	38	16	6	2	4	2,0	14	M12	4	0,77
20	26,9	26,9	105	75	40	58	40	18	6	2	4	2,3	14	M12	4	1,09
25	33,7	33,7	115	85	46	68	40	18	6	2	4	2,6	14	M12	4	1,30
32	42,4	42,4	140	100	56	78	42	18	6	2	6	2,6	18	M16	4	1,91
40	48,3	48,3	150	110	64	88	45	18	7	3	6	2,6	18	M16	4	2,15
50	60,3	60,3	165	125	74	102	45	18	8	3	6	2,9	18	M16	4	2,53
65	76,1	76,1	185	145	92	122	45	18	10	3	6	2,9	18	M16	4	3,03
80	88,9	88,9	200	160	105	138	50	20	10	3	6	3,2	18	M16	4	3,92
100	114,3	114,3	220	180	131	158	52	20	12	3	8	3,6	18	M16	8	4,62
125	139,7	139,7	250	210	156	188	55	22	12	3	8	4,0	18	M16	8	6,30
150	168,3	168,3	285	240	184	212	55	22	12	3	10	4,5	22	M20	8	7,81
200	219,1	219,1	340	295	234	268	62	24	16	3	10	6,3	22	M20	8	11,60
250	273	273	395	350	292	320	68	26	16	3	12	6,3	22	M20	12	15,80
300	323,9	323,9	445	400	342	370	68	26	16	4	12	7,1	22	M20	12	18,30
350	355,6	355,6	505	460	385	430	68	26	16	4	12	7,1	22	M20	16	25,30
400	406,4	406,4	565	515	440	482	72	26	16	4	12	7,1	26	M24	16	30,60
450	457	457	615	565	488	532	72	28	16	4	12	7,1	26	M24	20	35,10
500	508	508	670	620	542	585	75	28	16	4	12	7,1	26	M24	20	40,50

NOTA: DN 15 - 65 VEDI PN 16
DN 100 - 150 VEDI PN 16



FLANGE A COLLARE

da saldare di testa
 In acciaio al carbonio
 P245GH - S235JR

In acciaio inox DN 15 - 350
 AISI 304 - 316

EN 1092-1 11B

PN 16

DN	ø Tubo	d1	D	a	m	c	h	b	h1	e	r	s	f	Viti	nr. fori	Kg.
15	21,3	21,3	95	65	32	45	38	16	6	2	4	2,0	14	M12	4	0,77
20	26,9	26,9	105	75	40	58	40	18	6	2	4	2,3	14	M12	4	1,09
25	33,7	33,7	115	85	46	68	40	18	6	2	4	2,6	14	M12	4	1,30
32	42,4	42,4	140	100	56	78	42	18	6	2	6	2,6	18	M16	4	1,91
40	48,3	48,3	150	110	64	88	45	18	7	3	6	2,6	18	M16	4	2,15
50	60,3	60,3	165	125	74	102	45	18	8	3	6	2,9	18	M16	4	2,53
65	76,1	76,1	185	145	92	122	45	18	10	3	6	2,9	18	M16	4	3,03
80	88,9	88,9	200	160	105	138	50	20	10	3	6	3,2	18	M16	8	3,92
100	114,3	114,3	220	180	131	158	52	20	12	3	8	3,6	18	M16	8	4,62
125	139,7	139,7	250	210	156	188	55	22	12	3	8	4,0	18	M16	8	6,30
150	168,3	168,3	285	240	184	212	55	22	12	3	10	4,5	22	M20	8	7,81
200	219,1	219,1	340	295	235	268	62	24	16	3	10	6,3	22	M20	12	11,50
250	273	273	405	355	292	320	70	26	16	3	12	6,3	26	M24	12	16,70
300	323,9	323,9	460	410	344	378	78	28	16	4	12	7,1	26	M24	12	22,10
350	355,6	355,6	520	470	390	438	82	30	16	4	12	8,0	26	M24	16	32,80
400	406,4	406,4	580	525	445	490	85	32	16	4	12	8,0	30	M27	16	41,10
450	457	457	640	585	490	550	83	34	16	4	12	8,0	30	M27	20	50,60
500	508	508	715	650	548	610	84	36	16	4	12	8,0	33	M30	20	66,20

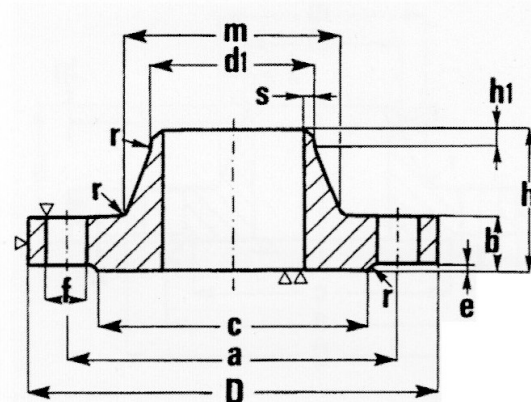
FLANGE A COLLARE

da saldare di testa In acciaio al carbonio
P245GH - S235JR

EN 1092-1 11B

PN 25 - 40

In acciaio inox 304/316 serie PN 40
da DN 15 a DN 250



PN 25																
DN	ø Tubo	d1	D	a	m	c	h	b	h1	e	r	s	f	Viti	nr. fori	Kg.
200	219,1	219,1	360	310	244	278	80	30	16	3	10	6,3	26	M24	12	17,10
250	273	273	425	370	298	335	88	32	18	3	12	7,1	30	M27	12	24,30
300	323,9	323,9	485	430	352	390	92	34	18	4	12	8,0	30	M27	16	31,80

PN 40																
DN	ø Tubo	d1	D	a	m	c	h	b	h1	e	r	s	f	Viti	nr. fori	Kg.
15	21,3	21,3	95	65	32	45	38	16	6	2	4	2,0	14	M12	4	0,77
20	26,9	26,9	105	75	40	58	40	18	6	2	4	2,3	14	M12	4	1,09
25	33,7	33,7	115	85	46	68	40	18	6	2	4	2,6	14	M12	4	1,30
32	42,4	42,4	140	100	56	78	42	18	6	2	6	2,6	18	M16	4	1,91
40	48,3	48,3	150	110	64	88	45	18	7	3	6	2,6	18	M16	4	2,15
50	60,3	60,3	165	125	75	102	48	20	8	3	6	2,9	18	M16	4	2,85
65	76,1	76,1	185	145	90	122	52	22	10	3	6	2,9	18	M16	8	3,68
80	88,9	88,9	200	160	105	138	58	24	12	3	8	3,2	18	M16	8	4,78
100	114,3	114,3	235	190	134	162	65	24	12	3	8	3,6	22	M20	8	6,46
125	139,7	139,7	270	220	162	188	68	26	12	3	8	4,0	26	M24	8	8,86
150	168,3	168,3	300	250	192	218	75	28	12	3	10	4,5	26	M24	8	11,70
200	219,1	219,1	375	320	244	285	88	34	16	3	10	6,3	30	M27	12	21,00
250	273,0	273	450	385	306	345	105	38	18	3	12	7,1	33	M30	12	34,20
300	323,9	323,9	515	450	362	410	115	42	18	4	12	8,0	33	M30	16	47,60

NOTA: DN 15 - 40 VEDI PN 16