

RULLI CON SUPPORTO art. RT



Progettati per supportare tubazioni pesanti per il passaggio di fluidi a varie temperature, i supporti a rullo sono elementi di appoggio per tubazioni che consentono lo scorrimento del tubo su di essi posizionato. L'escursione termica, dovuta alla variazione della temperatura sia dell'ambiente che del fluido di passaggio, provoca la dilatazione della tubazione e, conseguentemente, attrito su ogni punto d'appoggio della stessa. I supporti a rullo hanno pertanto la funzione di ridurre tali attriti, ma sono anche, a seconda della tipologia, adatti a contrastare la spinta laterale del vento.

Possono essere collegati alle strutture mediante saldatura oppure per mezzo di bulloni. Per tubazioni aventi diametri grossi, spessori ridotti e pesi lineari notevoli, è necessario valutare con attenzione i carichi concentrati che possono aversi in corrispondenza dei punti di contatto tra rulli e tubazione, al fine di evitare eventuali rotture.

MATERIALI

Gabbia: Fe 360

Rullo: acciaio al carbonio

Perno: acciaio inossidabile AISI 303

Boccole: in bronzo sinterizzato tipo autolubrificante

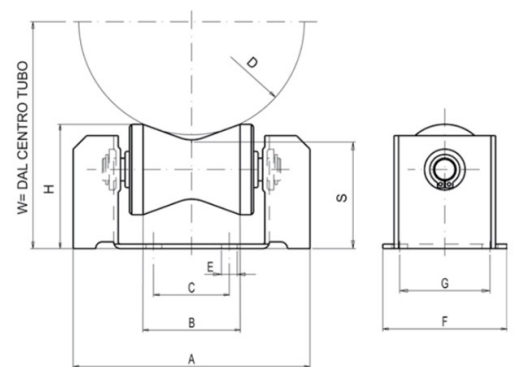
Trattamento: zincatura (colore bianco)

OL 40	OL 60	OL 100	OL 150-200
OD 50-100	OD 150-200	ODS 50-100-150-200	OS 60-65-75-100-120
OSS 60-75-100-120	SL 10-20-30-40	OC 0-2-4-6-8-10	OMS 2-4-6-8

- I tipi **OL** sono particolarmente indicati per guidare assialmente le tubazioni. Possono essere montati sia in posizione orizzontale sia in posizione verticale rispetto al tubo. Per tubi fino a 500 mm
- I tipi **OD** vengono impiegati come elementi di guida e appoggio della tubazione e, grazie alla forma concava del rullo, permettono un contenimento laterale della stessa. Inoltre, sono particolarmente indicati per supportare un carico laterale sino al 35% del carico verticale applicato alla tubazione. Per tubi fino a 350 mm
- I tipi **ODS** differenziano dagli OD per il perno più allungato. Sono la soluzione ideale per tubazioni soggette all'azione del vento. Per tubi fino a 350 mm
- I tipi **OS** sono stati studiati appositamente per consentire l'appoggio e lo scorrimento longitudinale di tubazioni coibentate. Possono essere impiegati anche in tubazioni non coibentate per ridurre ulteriormente l'attrito della tubazione nella zona di contatto con il rullo. Il supporto deve essere installato insieme ad una sella di sostegno (TIPO **SL**) alla quale si appoggia la tubazione per evitare il contatto diretto tra il rullo del supporto e la coibentazione. Ad ogni rullo OS deve essere abbinata la sella di sostegno adatta. Per tubi fino a 500 mm
- I tipi **OSS** si differenziano dagli OS perché permettono sia lo scorrimento longitudinale che quello laterale. Per tubi fino a 500 mm
- I tipi **OC** sono particolarmente indicati per guidare assialmente le tubazioni. Possono essere montati sia in posizione orizzontale sia in posizione verticale rispetto al tubo. Questi modelli consentono di eliminare l'attrito della tubazione ad essi appoggiata. Nella costruzione della linea OC viene impiegata una gabbia di tipo chiusa. Per tubi fino a 2000 mm
- I tipi **OMS** hanno le stesse caratteristiche degli OD e, in più, sono la soluzione ideale per le tubazioni soggette all'azione del vento. Per tubi fino a 800 mm

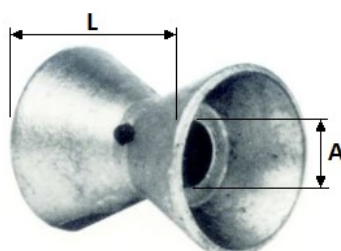
TIPO OD 50-100 (di impiego molto diffuso) :

TIPO	DIAMETRO TUBAZIONE - D		CARICO Kg	A mm	B mm	C mm	E mm	F mm	G mm	H mm	S mm	PESO Kg
	MIN (mm)	MAX (mm)										
OD 50	10	50	500	105	43	45	7	55	40	55	47	0,60
OD 100	100	180	1000	142	75	60	8	71	54	61	47	1,00



$W = D \times 0.532 + S$

RULLI SENZA SUPPORTO



RULLO DI SUPPORTO IN ALLUMINIO

Supporto espressamente indicato per tubazioni di trasporto di fluidi surriscaldati e vapore

- Per supporto tubazioni da $\varnothing 20$ a $\varnothing 150$
- Temperatura fluidi di esercizio da -50°C a $+350^{\circ}\text{C}$
- Disponibile in 2 dimensioni:
 - L mm. 80 x \varnothing 65 - foro interno 1/2" (A)
 - L mm. 120 x \varnothing 85 - foro interno 1" (A)