

STAFFAGGI IN ACCIAIO ZINCATO

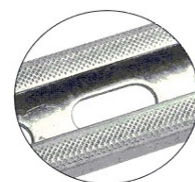
Il profilo "grip" è ideale per la realizzazione di mensole, traverse, telai portanti di sostegno e staffaggio di tubazioni. La godronatura brevettata posta ai lati della cava sia all'esterno che all'interno, garantisce una elevata resistenza allo scivolamento degli elementi di connessione.

Tutti i profili della serie "grip" sono in acciaio con zincatura "sendzimir"

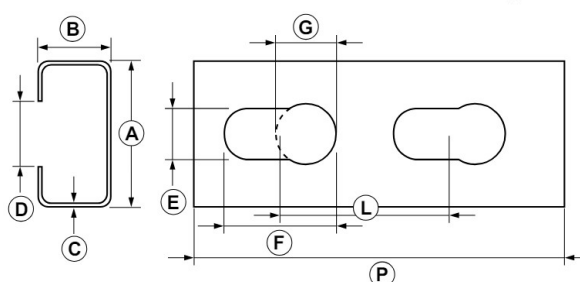


ARTICOLO	A	B	C	D	E	F	G	L	BARRE Mt.
XGI 160001	30	15	1,5	10	10,5	23	12,5	35	2
XGI 160101	32	20	2,5	16	10,5	23	12,5	35	2
XGI 160108	30	30	1,5	16	10,5	23	12,5	35	2
XGI 160200*	32	32	2,5	16	15	28		50	2
XGI 160300**	41	41	2,5	21	13	25		50	3/6
XGI 160400	41	21	2	21	13	30		50	3

* asole rettangolari ** asole ovali



ZIGRINATURA SUL LATO INTERNO ED ESTERNO



Piastrine zincate di ancoraggio zigrinate per realizzare mensole senza saldature con i profili "grip"

Esecuzione a 90° e 135°



Misure:

26 x 5 x 120 (profili leggeri)

30 x 6 x 140 (profili pesanti)

Dadi e bulloni a rombo zincati per profili "grip"

ARTICOLO	TIPO	MA	SPESSORE MM.
XGI 162001	DR6grip	6	6
XGI 162101	DR8grip	8	6
XGI 162201	DR10grip	10	6

DR



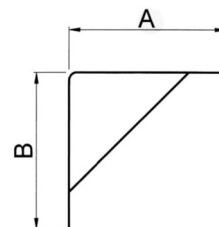
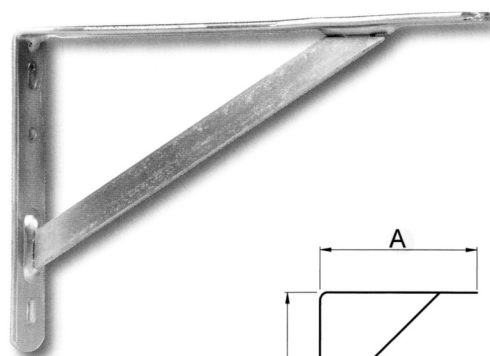
ARTICOLO	TIPO	MA	FILETTO
XGI 162290	DM8	8	30
XGI 162300	DM10	10	30
XGI 162310	DM12	12	30

DM



Mensole a squadro in profilo piatto zincato con rinforzo, per usi generici.

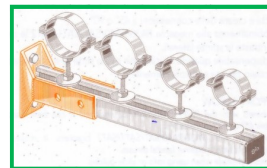
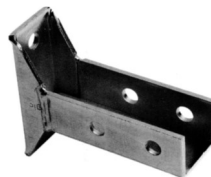
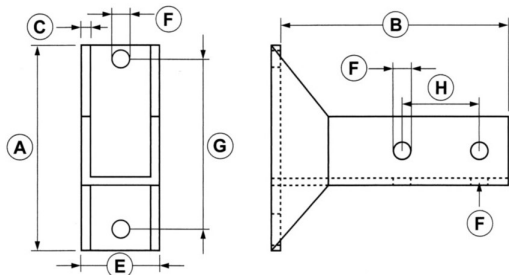
Portata Kg. 100 per coppia.



ARTICOLO	A	B
IBF 0658300	300	200
IBF 0658400	400	260
IBF 0658500	500	320

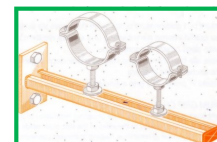
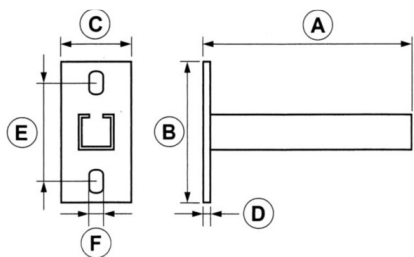
STAFFAGGI IN ACCIAIO ZINCATO

Mensola di supporto tipo pesante in acciaio con zincatura elettrolitica, adatta per montaggio a parete, soffitto o pavimento del profilo 41 x 41. I fori laterali permettono anche una rotazione del profilo di 90°



ARTICOLO	A	B	C	E	F	G	H
XGI 161205	130	150	5	53	14	90	50

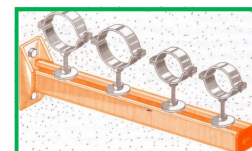
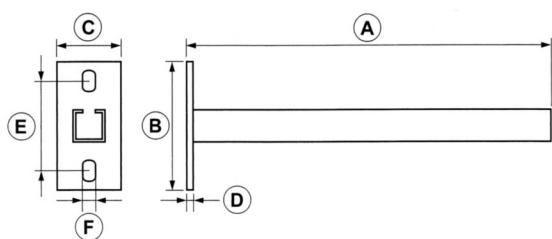
Mensola dritta di supporto in acciaio con zincatura elettrolitica, adatta per montaggio a parete, soffitto o pavimento del profilo "grip" 32 x 20. La godronatura posta ai lati della cava, esterno ed interno, garantisce una elevata resistenza allo scivolamento degli organi di connessione.



CON TAPPO DI PROTEZIONE IN PLASTICA

ARTICOLO	A	B	C	D	E	F
XGI 161220	285	100	50	5	70	10 x 16,5

Mensola pesante di supporto in acciaio con zincatura elettrolitica, adatta per montaggio a parete, soffitto o pavimento del profilo 41 x 41. La godronatura posta ai lati della cava, esterno ed interno, garantisce una elevata resistenza allo scivolamento degli organi di connessione. Le asole alla base consentono l'introduzione degli organi di collegamento anche in fase d'opera.



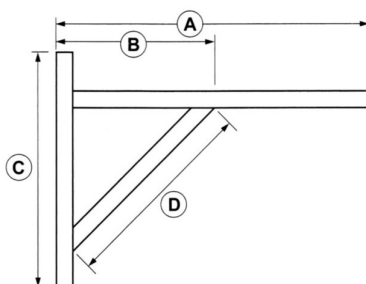
CON TAPPO DI PROTEZIONE IN PLASTICA

ARTICOLO	A	B	C	D	E	F
XGI 161230	500	130	53	5	90	14

Art. XGI 161265

Mensola di supporto in acciaio con zincatura elettrolitica, realizzata con profilo 32 x 20 e godronatura ai lati della cava.

Asole di mm. 23 x 10,5 (12,5) interasse mm. 35



ARTICOLO	A	B	C	D
XGI 161265	545	270	385	380
XGI 161270	880	510	450	580



Art. XGI 161270

Mensola di supporto EXTRA in acciaio con zincatura elettrolitica, realizzata con profilo 32 x 32 e godronatura ai lati della cava.

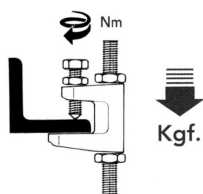
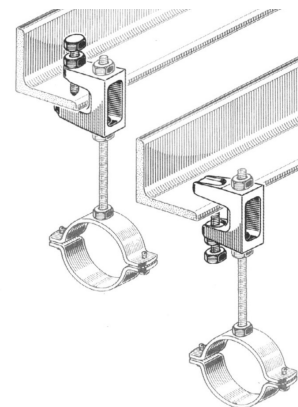
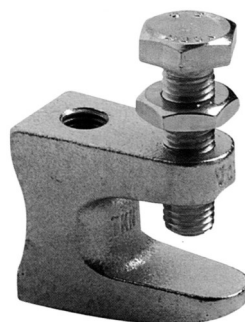
Asole di mm. 28 x 15 interasse mm. 50 che permettono l'introduzione degli organi di collegamento anche in fase d'opera.

Completa di 3 tappi di protezione in termoplastico.

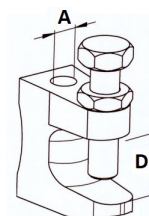
STAFFAGGI IN ACCIAIO ZINCATO

Morsetto in ghisa EN –GJMB-30-10 con viteria cl. 8.8 per il fissaggio di elementi strutturali a travi “IPE” in acciaio zincato 5 µm. Modello “TKL”

Certificato :   



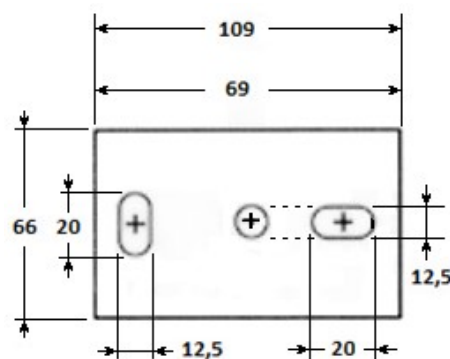
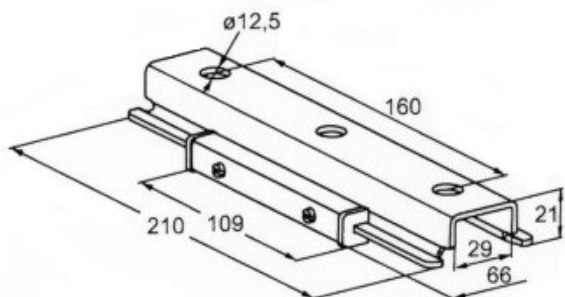
ARTICOLO	CERTIFICAZIONI			RANGE DI SERRAGGIO D - mm.	Nm	FILETTATURA A	CARICO STATICO Kn
	Vds	FM	UL				
XF TKL08	■			18	7	M 8	120
XF TKL10	■	■	■	20	10	M 10	250
XF TKL12	■	■	■	26	14	M 12	350



Slitta di scorrimento mod. “FSC 1” in acciaio DD11 secondo DIN EN 10111 zincata a freddo min. 5 µm.
Per tubazioni con grandi dilatazioni assiali. I fori nella slitta permettono un bloccaggio singolo o doppio della tubazione. La speciale geometria della piastra base evita la fuoriuscita della slitta dalla guida.



Range di temperatura: -30 C° ÷ +120 C°



ARTICOLO	MASSIMA DISTANZA RACCOMANDATA TRA TUBO E SLITTA IN mm.	DISTANZA DI SCORRIMENTO IN mm.	CARICO MAX STATICO SOSPESO KN	CARICO MAX STATICO VERTICALE kN
XF FSC1	140	100	1,3	1,0

STAFFAGGI IN ACCIAIO INOX

Serie: XGI

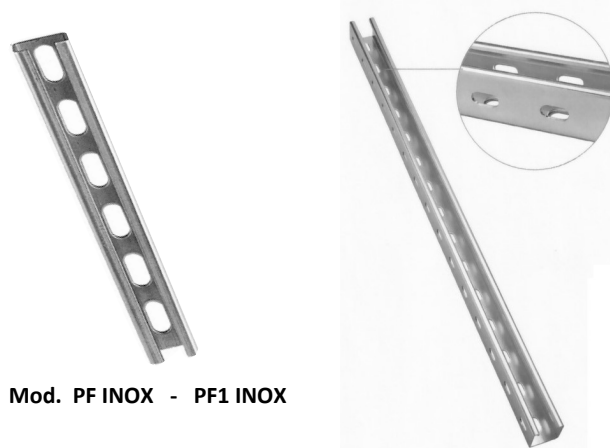
Profilo asolato in acciaio inox AISI 304.

Viene prodotto in tre misure per meglio adattarsi alle esigenze delle varie applicazioni.

PF INOX - sezione mm. 30 x 15

PF1 INOX - sezione mm. 32 x 20

PF3S INOX - sezione mm. 41 x 41 con asole laterali

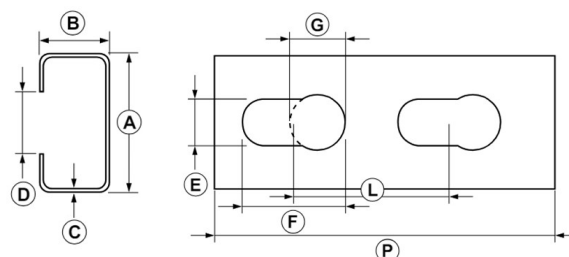


Mod. PF INOX - PF1 INOX

Mod. PF3S INOX

ARTICOLO	A	B	C	D	E	F	G	L
XGI 160010	30	15	1,5	16	10,5	23	12,5	35
XGI 160110	32	20	2,5	16	10,5	23	12,5	35
XGI 700209	41	41	2	22	13	30	-	50

ARTICOLO	LUNGHEZZA BARRE mt.	kG. mt.	ASOLE LATERALI
XGI 160010	2000	0,69	-
XGI 160110	2000	1,33	-
XGI 700209	1500 - 3000	1,95	11 x 30

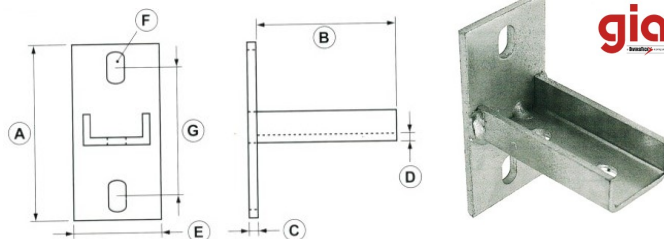


Serie: XGI

Mensola di supporto per profili inox "30 x 15" e "32 x 20"

Installabile a pavimento, parete o soffitto.

ARTICOLO	A	B	C	D	E	F	G
XGI 161201	100	80	4	4	50	10 x 16,5	70



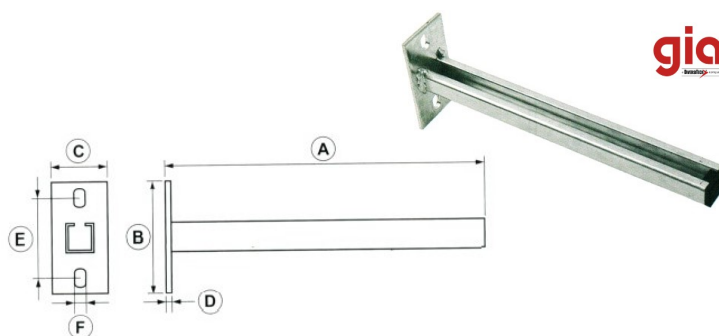
Serie: XGI

Mensola realizzata con profilo inox "32 x 20"

Installabile a pavimento, parete o soffitto.

Completa di tappo termoplastico di protezione.

ARTICOLO	A	B	C	D	E	F
XGI 161221	285	100	50	4	70	10 x 16,5



Serie: XGI

Mensola realizzata con profilo inox "30 x 15" saldato.

Installabile a pavimento, parete o soffitto.

Completa di tappi termoplastici di protezione.

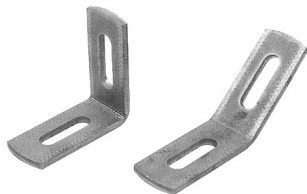
ARTICOLO	A	B	C	D
XGI 161285	365	185	280	250



STAFFAGGI IN ACCIAIO INOX

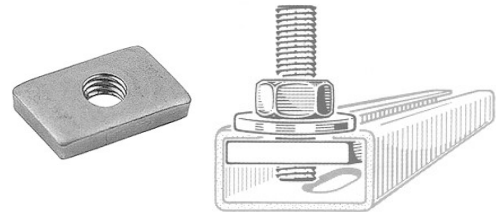
Angolari inox AISI 304 asolati per connessione.

ARTICOLO	ANGOLO	DIMENSIONI
XGI 161005	90°	26 x 4 x 120
XGI 161105	135°	26 x 4 x 120



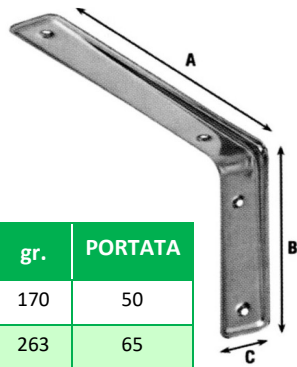
Dado a rombo in AISI 304 per ancoraggio al profilato.

ARTICOLO	FILETTO	DIMENSIONI
XGI 162110	M 8	27 x 15 x 5
XGI 162210	M 10	27 x 15 x 5



Mensola in acciaio inox AISI 304 stampata.

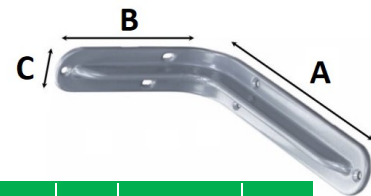
Per usi generici.



ARTICOLO	A	B	C	gr.	PORTATA
IM 2526A20	160	105	38	170	50
IM 2526A25	235	160	38	263	65

Mensola in acciaio inox AISI 304 stampata.

Per usi generici.



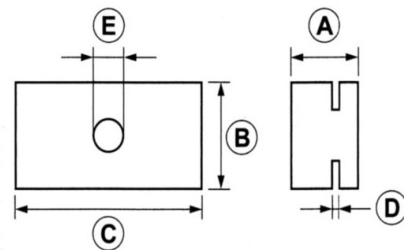
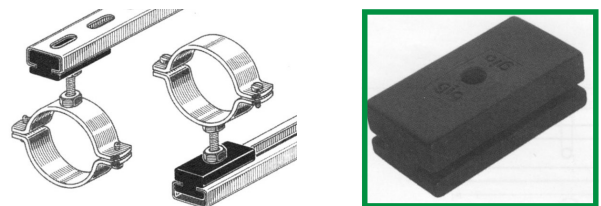
ARTICOLO	A	B	C	SPESSORE	gr.
IM 8076F	195	135	36	1	140
IM 8076H	295	195	41	1,2	310

Flange di fissaggio "CF" in acciaio AISI 316 con foro filettato, asole a 90° e profilo rettangolare.

ARTICOLO	DIMENSIONI mm.	FILETTO mm.
XFX 624R08	80 x 25 x 3	M 8
XFX 624R10		M 10
XFX 624R001		1/2"
XFX 624R512	145 x 35 x 4	M 12
XFX 624R516		M 16



Slitta di scorrimento in nylon caricato vetro 25% Per profili inox 30 x 15



ARTICOLO	A	B	C	D	E
XGI 165010	18	26	50	2	M 8

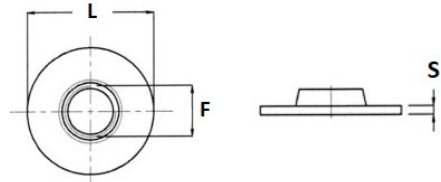
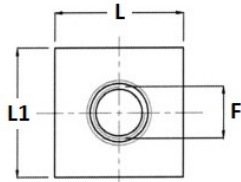


PIASTRINE INOX DA SALDARE

Le piastrine da saldare vengono realizzate in acciaio inox AISI 304 in forma quadrata, rettangolare e tonda.

Tranciate da lamiera spessore 3 mm. e successivamente sbavate, viene poi ricavato tramite punzone un foro centrale imbutito per la successiva filettatura.

Rappresentano una comoda e semplice soluzione per qualunque necessità di avere un punto di attacco filettato all'interno di una struttura in cui potrebbe essere difficile posizionare e saldare un normale dado.



ARTICOLO	L	L1	S	F	CARICO STATICO N.
MAR PI17487	35	35	3	M 8	5000
MAR PI17488	35	35		M 10	5000
MAR PI17489	35	35		M 12	5000
MAR PI17490	35	35		M 16	8000
MAR PI17491	35	35		M 20	10000
MAR PI17497	40	40		M 8	5000
MAR PI17498	40	40		M 10	5000
MAR PI17499	40	40		M 12	5000
MAR PI17500	40	40		M 16	8000
MAR PI17501	40	40		M 20	10000
MAR PI17507	50	50		M 8	5000
MAR PI17508	50	50		M 10	5000
MAR PI17509	50	50		M 12	5000
MAR PI17510	50	50		M 16	8000
MAR PI17511	50	50		M 20	10000
MAR PI17517	60	60		M 8	5000
MAR PI17518	60	60		M 10	5000
MAR PI17519	60	60		M 12	5000
MAR PI17520	60	60		M 16	8000
MAR PI17521	60	60		M 20	10000
MAR PI17529	60	40	M 12	5000	
MAR PI17530	60	40	M 16	8000	
MAR PI17531	60	40	M 20	10000	
MAR PI17539	80	40	M 12	5000	
MAR PI17540	80	40	M 16	8000	
MAR PI17541	80	40	M 20	10000	
MAR PI17549	100	40	M 12	5000	
MAR PI17550	100	40	M 16	8000	
MAR PI17551	100	40	M 20	10000	
MAR PI17559	100	50	M 12	5000	
MAR PI17560	100	50	M 16	8000	
MAR PI17561	100	50	M 20	10000	

ARTICOLO	L	S	F	CARICO STATICO N.
MAR PI17562	40	3	M 8	5000
MAR PI17563	40		M 10	5000
MAR PI17564	40		M 12	5000
MAR PI17565	40		M 16	8000
MAR PI17566	40		M 20	10000
MAR PI17567	42		M 8	5000
MAR PI17568	42		M 10	5000
MAR PI17569	42		M 12	5000
MAR PI17570	42		M 16	8000
MAR PI17571	42		M 20	10000
MAR PI17577	48		M 8	5000
MAR PI17578	48		M 10	5000
MAR PI17579	48		M 12	5000
MAR PI17580	48		M 16	8000
MAR PI17581	48		M 20	10000
MAR PI17587	50		M 8	5000
MAR PI17588	50		M 10	5000
MAR PI17589	50		M 12	5000
MAR PI17590	50		M 16	8000
MAR PI17591	50		M 20	10000
MAR PI17597	60	M 8	5000	
MAR PI17598	60	M 10	5000	
MAR PI17599	60	M 12	5000	
MAR PI17600	60	M 16	8000	
MAR PI17601	60	M 20	10000	

CAVALLOTTI

Cavallotti ad "U" **LEGGERI** per fissaggio di tubi tondi.

Materiale: acciaio 5275JRC+C EN 10025 (Fe 430)
trafilato e zincato (Fe Zn II UNI 4721)
spessore 8 μ , passivazione bianca esente Cr VI

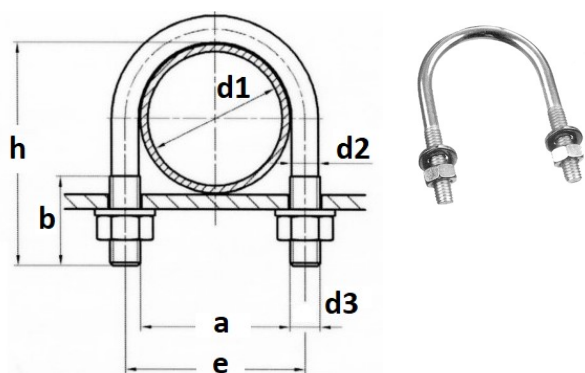
Filettatura: metrica ISO a passo grosso.

Conformità: direttiva 2002/95/CE (RoHS)

Completi di due dadi UNI 5588 medi e due rondelle UNI 6592 DIN 125 zincate.

ZINCATI

ARTICOLO	DN	d1	d3	h	b	e	d2
XU S018	6	1/8"	M 6	31	19	17	5,3
XU S014	8	1/4"	M 6	34	19	20	5,3
XU S038	10	3/8"	M 6	37	19	24	5,3
XU S012	15	1/2"	M 6	43	25	28	5,3
XU S034	20	3/4"	M 6	47	25	33	5,3
XU S100	25	1"	M 6	55	25	40	5,3
XU S114	32	1"1/4	M 6	63	25	49	5,3
XU S112	40	1"1/2	M 8	73	30	57	7,1
SU S200	50	2"	M 8	85	30	69	7,1-
XU S212	65	2"1/2	M 8	101	30	85	7,1
XU S300	80	3"	M 8	113	30	97	7,1
XU S312	90	3"1/2	M 8	130	35	110	7,1
XU S400	100	4"	M 8	142	35	123	7,1
XU S500	125	5"	M 8	169	35	148	7,1
XU S600	150	6"	M 10	202	45	178	8,9
XU S800	200	8"	M 10	254	45	230	8,9
XU S1000	250	10"	M 10	308	45	284	8,9
XU S1200	300	12"	M 16	368	60	40	14,6
XU S1400	350	14"	M 16	400	60	372	14,6
XU S1600	400	16"	M 16	452	60	424	14,6



Cavallotti ad "U" **MEDI** per fissaggio di tubi tondi.

Fornibile su richiesta in confezione standard.

Materiale: acciaio 5275JRC+C EN 10025 (Fe 430)
trafilato e zincato (Fe Zn II UNI 4721)

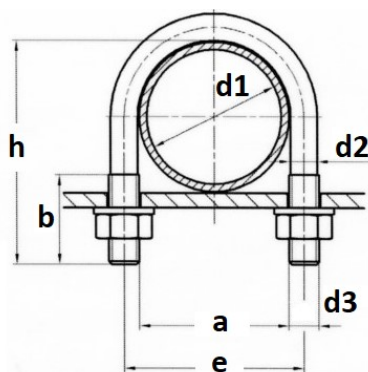
Filettatura: metrica ISO a passo grosso.

Conformità: direttiva 2002/95/CE (RoHS)

Completi di due dadi UNI 5588 medi e due rondelle UNI 6592 DIN 125 zincate.

ZINCATI

ARTICOLO	DN	d1	d3	h	b	e	d2	CONFEZIONE
XU M012	15	1/2"	M 8	52	30	30	7,1	200
XU M034	20	3/4"	M 8	56	30	35	7,1	200
XU M100	25	1"	M 8	64	30	42	7,1	200
XU M114	32	1"1/4	M 8	72	30	51	7,1	200
XU M112	40	1"1/2	M 10	82	40	59	8,9	100
SU M200	50	2"	M 10	94	40	71	8,9	100
XU M212	65	2"1/2	M 10	110	40	87	8,9	100
XU S300	80	3"	M 10	122	40	99	8,9	50
XU M312	90	3"1/2	M 12	142	50	114	10,7	50
XU M400	100	4"	M 12	156	50	127	10,7	50
XU M500	125	5"	M 12	180	50	152	10,7	50
XU M600	150	6"	M 12	208	50	180	10,7	50
XU M800	200	8"	M 16	267	60	236	14,6	25
XU M1000	250	10"	M 16	321	60	290	14,6	10
XU M1200	300	12"	M 20	379	70	344	18,2	5
XU M1400	350	14"	M 20	411	70	376	18,2	5
XU M1600	400	16"	M 20	463	70	428	18,2	5
XU M1800	450	18"	M 20	515	70	480	18,2	5
XU M2000	500	20"	M 20	565	70	530	18,2	5
XU M2400	600	24"	M 20	667	70	632	18,2	5



CAVALLOTTI

Cavallotti ad "U" PESANTI per fissaggio di tubi tondi.

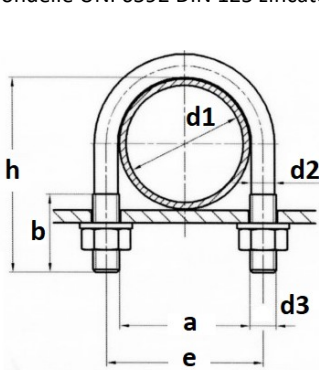
Fornibile su richiesta in confezione standard.

Materiale: acciaio 5275JRC+C EN 10025 (Fe 430) trafilato e zincato (Fe Zn II UNI 4721)

Filettatura: metrica ISO a passo grosso.

Conformità: direttiva 2002/95/CE (RoHS)

Completi di due dadi UNI 5588 medi e due rondelle UNI 6592 DIN 125 zincate.



ZINCATI

ARTICOLO	DN	d1	d3	h	b	e	d2	CONFEZIONE
XU S012	15	1/2"	M 10	60	40	32	8,9	100
XU S034	20	3/4"	M 10	66	40	37	8,9	100
XU S100	25	1"	M 10	72	40	44	8,9	100
XU S114	32	1"1/4	M 10	82	40	53	8,9	100
XU S112	40	1"1/2	M 12	100	60	61	10,7	50
XU S200	50	2"	M 12	112	60	73	10,7	50
XU S212	65	2"1/2	M 12	128	60	89	10,7	50
XU S300	80	3"	M 12	140	60	101	10,7	50
XU S312	90	3"1/2	M 16	159	70	118	14,6	25
XU S400	100	4"	M 16	173	70	131	14,6	25
XU S500	125	5"	M 16	197	70	156	14,6	20
XU S600	150	6"	M 16	225	70	184	14,6	25
XU S800	200	8"	M 20	285	80	240	18,2	10
XU S1000	250	10"	M 20	339	80	294	18,2	10
XU S1200	300	12"	M 24	396	90	248	21,9	5
XU S1400	350	14"	M 24	428	90	380	21,9	5
XU S1600	400	16"	M 24	480	90	432	21,9	5
XU S1800	450	18"	M 24	532	90	484	21,9	5
XU S2000	500	20"	M 24	582	90	534	21,9	5
XU S2400	600	24"	M 24	684	90	636	21,9	5

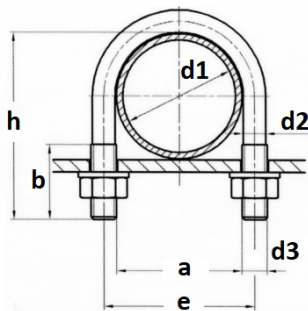
Cavallotti ad "U" leggeri per fissaggio di tubi tondi.

Materiale: acciaio X2CrNi19-11+C (AISI 304L) trafilato e sgrassato.

Filettatura: metrica ISO a passo grosso.

Conformità: direttiva 2002/95/CE (RoHS)

Completi di due dadi UNI 5588 medi e due rondelle UNI 6592 DIN 125 inox A2.



INOX AISI 304L

ARTICOLO	DN	d1	d3	h	b	e	d2
XU KA018	6	1/8"	M 6	29	16	17	5,3
XU KA014	8	1/4"	M 6	32	16	20	5,3
XU KA038	10	3/8"	M 6	36	16	24	5,3
XU KA012	15	1/2"	M 6	40	18	28	5,3
XU KA034	20	3/4"	M 6	45	18	33	5,3
XU KA100	25	1"	M 6	52	18	40	5,3
XU KA114	32	1"1/4	M 6	61	18	49	5,3
XU KA112	40	1"1/2	M 8	70	28	57	7,1
XU KA200	50	2"	M 8	82	28	69	7,1
XU KA212	65	2"1/2	M 8	98	28	85	7,1
XU KA300	80	3"	M 8	110	28	97	7,1
XU KA312	90	3"1/2	M 8	127	35	110	7,1
XU KA400	100	4"	M 8	139	35	123	7,1
XU KA500	125	5"	M 8	165	35	148	7,1
XU KA600	150	6"	M 10	196	45	178	8,9
XU KA800	200	8"	M 10	248	45	230	8,9
XU KA1000	250	10"	M 10	302	45	284	8,9

A RICHIESTA: versione pesante (1/2" - 5") - in confezione standard
versione in AISI 316L (1/2" - 3") - in confezione standard

Cavallotti ad "U" LEGGERI per fissaggio di tubolari quadrati.

Materiale:

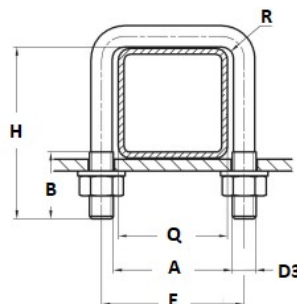
acciaio 5275JRC+C EN 10025 (Fe 430) trafilato zincatura (Fe Zn II UNI 4721) spessore 8 µ,

passivazione bianca esente Cr VI

Filettatura: metrica ISO a passo grosso.

Conformità: direttiva 2002/95/CE (RoHS)

Dadi e rondelle non compresi.



ARTICOLO	Q	A	D3	H	B	E	R
XU QL030	30x30	31	M 8	50	25	39	4
XU QL040	40x40	41	M 8	60	25	49	4
XU QL050	50x50	51	M 8	70	25	59	4
XU QL060	60x60	61	M 10	82	30	71	5
XU QL070	70x70	71	M 10	92	30	81	5
XU QL080	80x80	81	M 10	102	30	91	5
XU QL090	90x90	91	M 10	112	30	101	5
XU QL100	100x100	101	M 10	122	30	111	5

A RICHIESTA SERIE MEDIA E PESANTE IN CONFEZIONE STANDARD, FINO A mm. 120 x 120