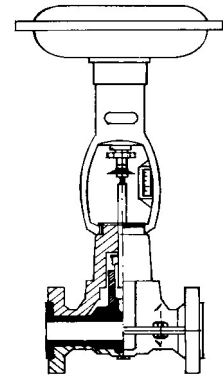
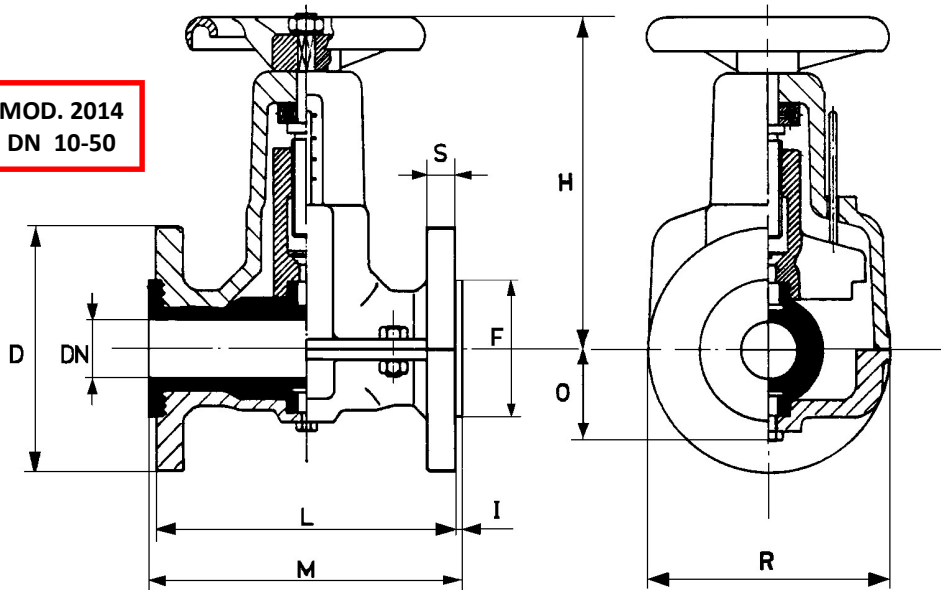


VALVOLE A MANICOTTO

MOD. 2014  
DN 10-50



MOD. 2014 (DN10 - 50) - MOD. 2015 - (DN 65 - 200)

DN	D	F	H	I	L	M	O	R	S	PRESSIONE Max BAR	PESO Kg.	
											ALLUMINIO	GHISA
10	90	44	90	2	130	135	25	78	14	10	0,900	2,500
12	90	44	90	2	130	135	25	76	14	10	0,950	2,500
15	95	44	95	2	130	135	28	80	14	10	1,300	2,550
20	105	44	95	5	150	160	28	80	16	10	1,350	2,900
25	115	60	140	5	160	170	40	115	16	8	2,300	4,500
32	140	60	140	5	180	190	40	115	18	8	2,700	5,700
40	150	78	170	5	200	210	50	135	18	6	3,600	9,200
50	165	108	185	5	230	240	55	165	20	6	5,000	11,500
65	185	125	280	7	290	305	95	210	20	5	12,000	23,000
80	200	140	340	10	310	330	105	250	22	4	13,000	29,500
100	220	160	360	10	350	370	125	280	22	4	20,000	36,000
125	250	210	500	10	400	420	140	330	24	3	24,000	56,500
150	285	240	565	10	480	500	160	370	24	3	35,000	72,500
200	340	295	730	10	600	620	200	460	26	2	49,500	85,500

a comando pneumatico...



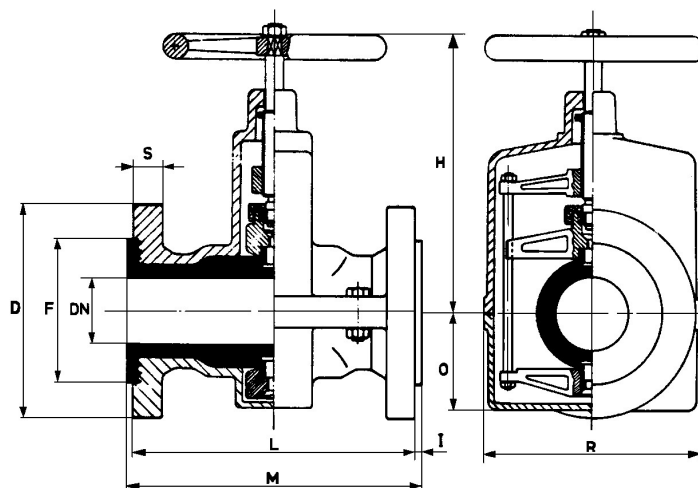
**Dimensioni flange:**

secondo norme UNI 2223 - PN 10-16 o DIN 2532 ND 10. A richiesta secondo altre norme.

**Scartamento tra le estremità delle flange:**

secondo norme DIN 3202 F1. A richiesta si possono fornire valvole con scartamento minore (tipo "C").

**Meccanismo di chiusura:** a doppio effetto.



MOD. 2015  
DN 65-200

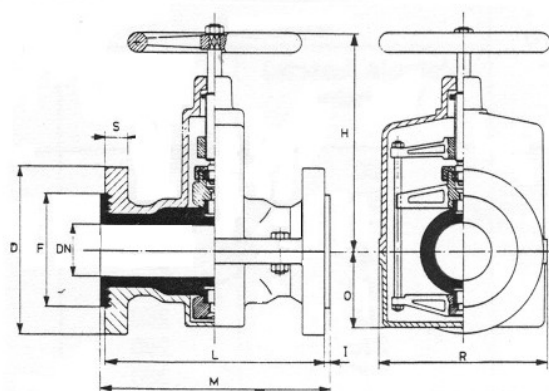
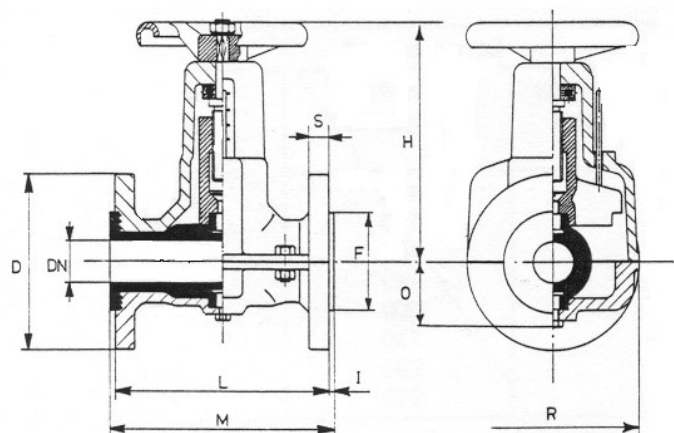
**Corpo:** in alluminio o ghisa con protezione anticorrosione previa sabbiatura.

**Manicotto:** gomma para od elastomeri sintetici ( Neoprene, Butile, Hycar, Hypalon, Silicone, Viton).

MODELLO TIPO A SCARTAMENTO RIDOTTO

MOD. 2014/B  
DN 10-60

MOD. 2015/B  
DN 65-250



CARATTERISTICHE E DIMENSIONI

MOD. 2014/B (DN 10 - 60) - MOD. 2015/B (DN 65 - 250)

DN	D	F	H	I	L	M	O	R	S	PRESSIONE Max BAR	PESO Kg.	
											ALLUMINIO	GHISA
10	90	44	80	2	70	75	25	54	14	10	0,800	1,550
12	90	44	80	2	70	75	25	54	14	10	0,800	1,600
15	95	44	85	2	75	80	28	70	14	10	0,850	1,750
20	105	44	85	2	75	80	28	70	16	10	0,950	1,800
25	115	60	140	5	105	115	40	90	16	8	1,700	3,800
32	140	60	140	5	105	115	40	90	18	8	2,100	4,800
40	150	78	170	5	150	160	50	125	18	6	3,000	6,700
50	165	108	185	5	200	210	55	140	20	6	4,000	9,900
60	185	108	185	5	195	205	58	150	20	6	4,800	12,000
65	185	123	280	5	250	260	95	210	20	5	9,850	21,000
80	200	140	370	10	250	270	105	250	22	4	13,400	25,200
100	220	160	360	10	300	320	125	280	22	4	17,000	31,000
125	250	210	500	10	300	320	140	330	24	3	22,800	46,000
150	285	240	575	10	300	320	160	370	24	3	30,000	57,000
200	340	295	730	10	340	360	200	460	26	2	41,000	82,000
250	395	365	870	10	500	520	250	600	28	2	88,000	-

Dimensioni flange: secondo norme UNI 2223 - PN 10-16 o DIN 2532 - ND 10. A richiesta, secondo altre norme.

Scartamento tra le estremità delle flange: tipo ridotto.

Meccanismo di chiusura: a semplice effetto.

Corpo: alluminio o ghisa con protezione resistente alla corrosione previa sabbiatura.

Manicotto: gomma para od elastomeri sintetici (Neoprene, Butile, Hycar, Hypalon, Silicone, Viton)



VALVOLE A PINZA CON  
DOPPIO COMANDO  
PNEUMATICO



MANICOTTI E MEMBRANE

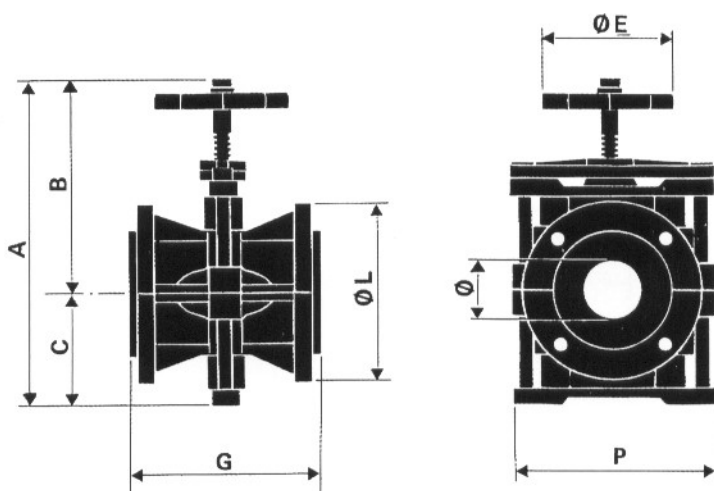
- GP - GOMMA PARA IDONEA PER ALCALI ANCHE CONCENTRATI, (0 +60°) ACIDI A MEDIA CONCENTRAZIONE, (0+40°) O BASSA CONCENTRAZIONE, (0+60°), SALAMOIA A 20°. MOLTO RESISTENTE ALL'ABRASIONE.
- PA - GOMMA PARA PURISSIMA, INODORE, RACCOMANDATA PER ALIMENTARI, VINI, BEVANDE FERMENTATE, ACQUA MIN. (0+50°).
- NN - ELASTOMERO NERO A BASE DI NEOPRENE PER ACIDI ED ALCALI A MEDIA CONC. ARIA COMPRESSA, GAS METANO (10+70°).
- GLH - ELASTOMERO ACRILICO SPECIALE PER OLII E GRASSI MINERALI, BENZINA, ETANO (0+80°).
- SIL - ELASTOMERO A BASE DI SILICONI, IDROREPELLENTE, ANTICOAGULANTE, IDONEA PER ACIDO SOLFORICO A 50 Bè, ACIDO CLORIDRICO A 21 Bè; LATTICE DI GOMMA NATURALE, ECC.
- HYPALON - ELASTOMERO RESISTENTE AGLI AGENTI CHIMICI FORTEMENTE OSSIDANTI COME IPOCLORITO DI SODIO, ACIDO CROMICO, FLUORIDRICO E SOLFORICO, ACIDO NITRICO (0+120°).
- VITON - ELASTOMERO CON ECCELLENTE RESISTENZA A MOLTI ACIDI MINERALI CONCENTRATI (CLORIDRICO, NITRICO, SOLFORICO), AI LUBRIFICANTI ED A MOLTI IDROCARBURI ALIFATICI ED AROMATICI (TETRACLORURO DI CARBONIO, BENZOLO, TOLUOLO)
- SB - ELASTOMERO BUTILICO PER GAS METANO, OLII E GRASSI VEGETALI ED ANIMALI, ACIDI ED ALCALI, ALCOLI, SOLUZIONI SALINE (-10+110°).

GALASSI & ORTOLANI

Mod. GS1

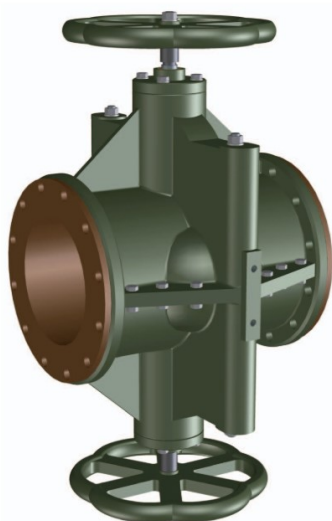


Le valvole a pinza mod. GS1 sono dotate di organi di chiusura manuale a pressione equilibrata, che realizzano la chiusura della valvola con la minima deformazione del manicotto elastico, permettendogli di assumere una forma perfettamente cilindrica quando la valvola è totalmente aperta. La valvola a manicotto è la valvola con minori perdite di carico. Il manicotto elastico (stampato in un solo pezzo) ha due risvolti terminali che fanno da guarnizione sulla battuta delle flange garantendone una perfetta tenuta.



Dimensioni del mod. GS1

DN	A	B	C	E	G	L	P
10	145	100	45	60	73	90	62
15	165	115	50	60	92	95	62
20	210	150	60	70	107	105	84
25	230	160	70	80	118	115	102
30	255	178	77	80	130	140	110
40	305	212	93	100	154	150	140
50	335	233	102	110	176	165	160
60	355	245	110	120	194	185	180
70	390	260	130	140	206	185	205
80	420	280	140	140	215	200	225
90	490	320	170	200	250	210	275
100	500	330	170	200	275	220	275
125	630	415	215	220	300	250	325
150	680	445	235	240	330	285	360
175	765	500	265	330	355	315	405
200	840	550	290	330	375	340	450

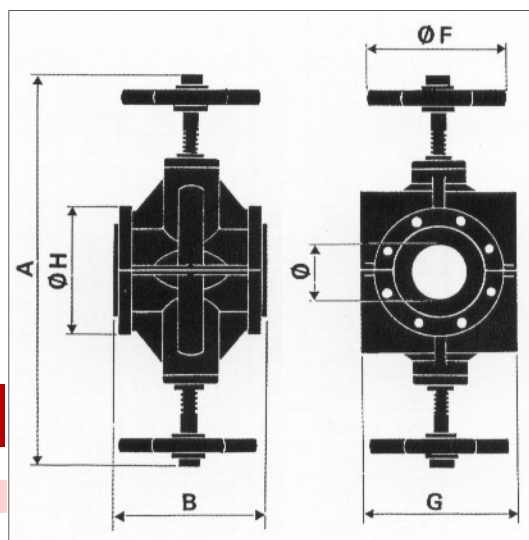


MOD. GS2

Il doppio comando è particolarmente indicato per linee di grosso diametro, infatti questa valvola viene costruita a partire dal DN 250.

Dimensioni del mod. GS2

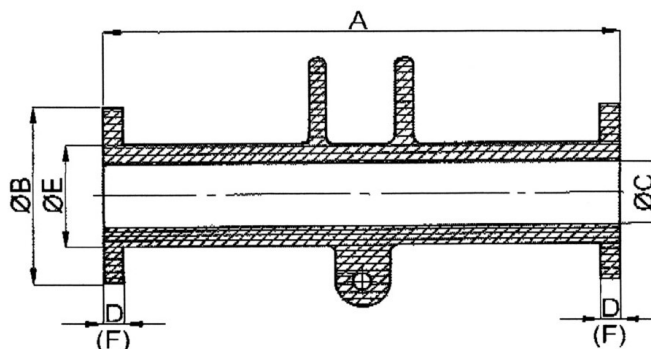
DN	A	B	F	G	H
250	1100	510	400	515	395
300	1200	600	540	605	445
350	1300	700	540	720	505



**GALASSI & ORTOLANI**

Dimensioni dei manicotti in mm.

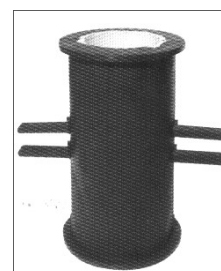
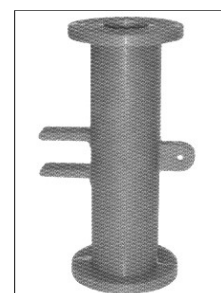
DN	A	B	C	D	E	F*
20	152	57	20	6	32	3
25	162	69	25	6	43	3
30	184	78	30	7	48	3,5
40	204	86	40	7	61	3,5
50	232	104	50	6	75	3
80	315	150	75	7,5	103	3,7
100	354	180	100	7	135	3,5
150	490	240	150	10	194	4,5



\* forza di serraggio del manicotto

**RANGE APPLICATIVO DEI MANICOTTI**

MATERIALE	APPLICAZIONE	RANGE DI TEMPERATURA IN C°	DUREZZA IN SHORE - A
GOMMA NATURALE	MEDIA RESISTENZA AGLI ACIDI	- 30 + 80	65 - 75
	RESISTENTE ALL'ABRASIONE	- 30 + 80	60 - 70
	RESISTENZA A PRODOTTI MOLTO ABRASIVI	- 30 + 80	50 - 60
GOMMA BIANCA NATURALE	ALIMENTI E PRODOTTI FARMACEUTICI	- 10 + 80	55 - 65
GOMMA NEOPRENICA	ACIDO DILUITO	- 25 + 95	65 - 75
	TRATTAMENTO ACQUA	- 25 + 95	60 - 70
	SODA CAUSTICA	- 25 + 95	60 - 70
GOMMA BUTILICA	STERILIZZAZIONE A VAPORE	- 25 + 115	60 - 70
GOMMA NITRILICA	OLII E GRASSI	- 10 + 90	65 - 75
GOMMA "HYPALON"	OTTIMA RESISTENZA AGLI ACIDI	- 15 + 110	60 - 70
GOMMA EPDM	MATERIALI RADIO ATTIVI	- 30 + 128	60 - 70
GOMMA "VITON"	CORO AROMATICO	- 10 + 178	60 - 70
	ALTE TEMPERATURE	- 10 + 178	60 - 70
GOMMA SILICONICA	ALTE TEMPERATURE	- 100 + 178	60 - 70



HYPALON® e VITON® SONO MARCHI REGISTRATI "DUPONT"

ALTRI PRODOTTI "GALASSI & ORTOLANI"





**VALVOLA tipo "N.A."**

**Normalmente Aperta - Chiusura a pressione d'aria**

Manicotti in neoprene, gomma EPDM, gomma naturale antiabrasiva o gomma atossica. Ottima tenuta per prodotti abrasivi fluidi densi e con sospensioni solide. La chiusura della valvola può essere ottenuta anche con pressione di acqua oppure con fluido inerte o gas compatibile, la pressione di comando deve essere almeno 2 - 3 bar superiore a quella del fluido che deve essere intercettato (max 6 bar).

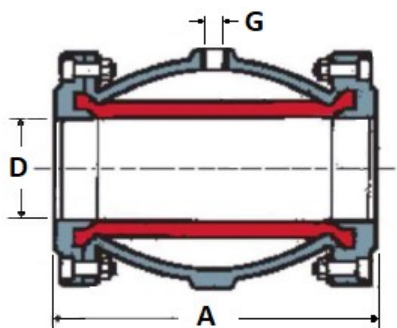
Connessioni: flangiate EN 1092-1 PN 10 - filettate ISO 228

VERSIONE "A" - CORPO E FLANGE IN ALLUMINIO

VERSIONE "G" - CORPO IN ALLUMINIO E FLANGE CON INSERTO IN GHISA

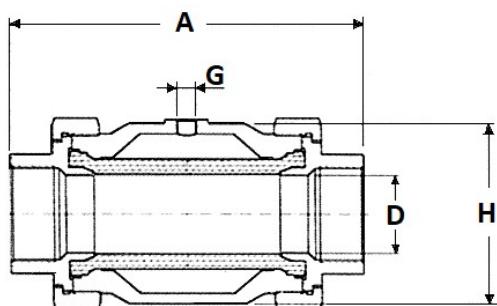
VERSIONE "S" - CORPO IN ALLUMINIO E FLANGE CON INSERTO INOX

VERSIONE "X" - CORPO E FLANGE IN ACCIAIO INOX (DN 80 - 100 - 125)



ARTICOLO	DN	A	D	G
FLV 40	40	156	38	1/4"
FLV 50	50	167	47	
FLV 65	65	184	61	
FLV 80	80	226	76	
FLV 100	100	282	96	
FLV 125	125	350	123	3/8"
FLV 150	150	420	144	
FLV 200	200	560	193	

La temperatura d'esercizio è in funzione dell'elastomero impiegato.



ARTICOLO	POLLICI	A	D	H	G
FLV 034	3/4"	138	20	60	1/4"
FLV 100	1"	150	25	72	
FLV 114	1"1/4	172	32	81	
FLV 112	1"1/2	200	39	95	
FLV 200	2"	224	49	113	

