

Serie "RADIAMONT"



Per vapore

ART. 710060 FF - ASTM A351 CF8M

ART. 710061 SW - ASTM A351 CF8M

ART. 710062 BW - ASTM A351 CF8M

ART. 710063 FF - A352 LCB brunito

ART. 710064 SW - A352 LCB brunito

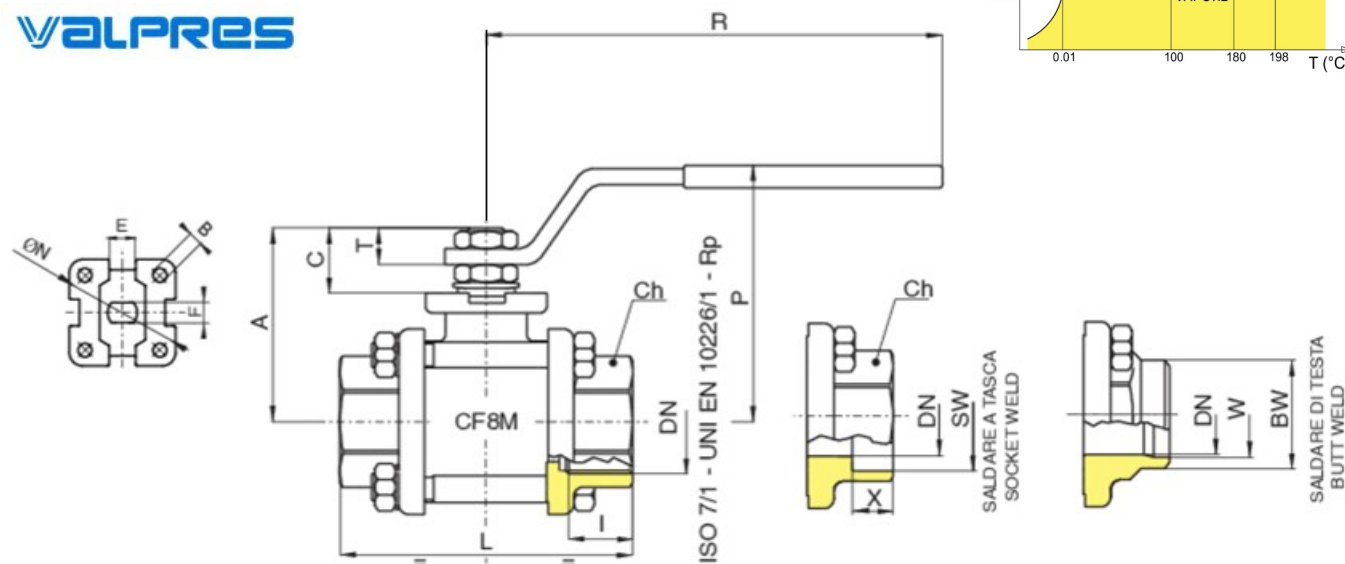
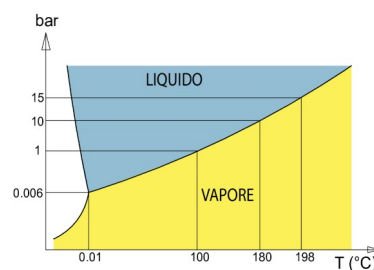
ART. 710065 BW - A352 LCB brunito



Valvola a sfera in tre pz. per vapore in AISI 316 o acciaio brunito A352-LCB da 1/4" a 4" con flangetta ISO 5211 (da 1/2" a 4"). Il design permette, togliendo due tiranti, una completa ispezione e manutenzione del corpo valvola senza coinvolgere le tubazioni di adduzione e relative connessioni filettate o saldate. Attacchi filettati gas ISO 7/1 EN 10226/1, npt, da saldare a tasca (SW escluso 1/4") oppure di testa (BW escluso 1/4"). Asta anti espulsione. Guarnizioni in PTFE + carbografite, vuoto: 10⁻³torr. **Pressione max del vapore 15 bar.**

RELAZIONE FRA PRESSIONE (bar) E TEMPERATURA DEL VAPORE (C°)

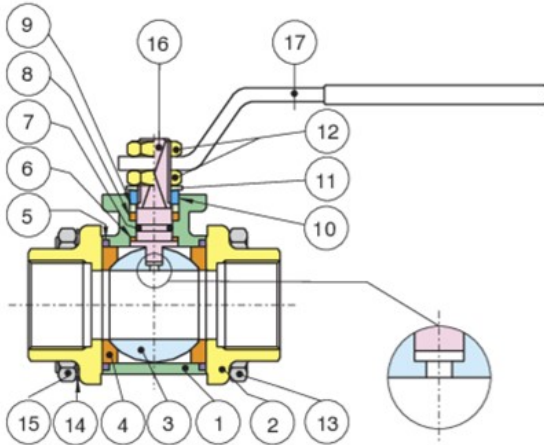
PN	1	2	3	4	5	6	7	8	9	10	11	12	13	14	15
C°	100	120	133	143	152	158	165	170	175	180	184	188	191	195	198



DN	SW	X	BW	W	I	L	Ch	R	P	A	C	T	E	F	N	B	Kv	PN	Kg.
1/4"	8	-	-	-	11	57	OT.22	110	50	35	13,5	9	8	5	-	-	5,5	64	0,28
3/8"	10	18,2	9,5	17,1	12,48	11,4	OT.22	110	50	35	13,5	9	8	5	-	-	8,5	64	0,27
1/2"	15	22,4	9,5	21,3	15,76	15	OT.27	131	64	47	15	10	10	7	36	6	19,2	64	0,50
3/4"	20	27,7	11,1	26,7	20,96	16,3	OT.32	131	68	52	16	10	10	7	42	5,5	35,0	40	0,70
1"	25	34,5	12,7	33,4	26,64	19,1	OT.41	174	79	60	19,5	12,5	12	8	42	6	64,5	40	1,20
1 1/4"	32	43,2	14,3	42,2	35,08	21,4	OT.50	174	83	64	19,5	12,5	12	8	42	5,5	103,8	25	1,70
1 1/2"	40	49,5	15,9	48,3	40,94	21,4	OT.55	250	100	79	24	16,5	16	10	50	6,5	174,0	25	2,50
2"	50	62	17,5	60,3	52,48	25,7	OT.70	250	107	86	24	16,5	16	10	50	6,5	301,3	25	3,90
2 1/2"	65	76,5	20	73	62,68	30,2	Ø90	321	126	103	28	18	20	14	70	M8	545,7	16	8,15
3"	80	89,5	20	88,9	77,92	33,3	Ø105	321	137	114	28	18	20	14	70	M8	872,5	16	12,80
4"	100	115	20	114,3	102,26	39,3	Ø130	381	156	137	34,5	22	24	18	102	M10	1363,3	16	21,50

Serie "RADIAMONT"

MATERIALI



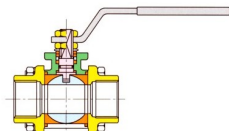
POS.	COMPONENTI	710060-1-2	710063-4-5	Pz.
		MATERIALE		
1	CORPO	A351-CF8M	A352-LCB	1
2	MANICOTTO	A351-CF8M	A352-LCB	2
3	SFERA	A479-Tp 316	A479-Tp304	1
4	GUARN. SFERA	PTFE+CARBOgraf.	PTFE+CARBOgraf.	2
5	O-ring	FKM	FKM	2
6	RONDELLA	PTFE+CARBOgraf.	PTFE+CARBOgraf.	1
7	O-ring	FKM	FKM	1
8	GUARN. ASTA	PTFE+CARBOgraf.	PTFE+CARBOgraf.	1
9	BUSSOLA 1/4" - 2"	AISI 303	AISI 430	1
	BUSSOLA 2"1/2 - 4"	ACCIAIO	ACCIAIO	
10	ROND. 1/2GIRO 1/4" - 2"	AISI 430	ACCIAIO	2/1
	ROND. 1/2GIRO 2"1/2 - 4"	ACCIAIO	ACCIAIO	
11	MOLLA A TAZZA 2"1/2 - 4"	ACCIAIO	ACCIAIO	2
12	DADO 1/4" - 2"	AISI 304	ACCIAIO	2
	DADO 2"1/2 - 4"	ACCIAIO	ACCIAIO	
13	TIRANTE 1/4" - 2"	AISI 304	ACCIAIO	4/6
	TIRANTE 2"1/2 - 4"	ACCIAIO	ACCIAIO	
14	RONDELLA 1/4" - 2"	AISI 304	ACCIAIO	4/6
	RONDELLA 2"1/2 - 4"	ACCIAIO	ACCIAIO	
15	DADO 1/4" - 2"	AISI 304	ACCIAIO	4/6
	DADO 2"1/2 - 4"	ACCIAIO	ACCIAIO	
16	ASTA	A479-Tp316	A479-Tp304	1
17	LEVA 1/4" - 2"	AISI 430	ACCIAIO	1
	LEVA 2"1/2 - 4"	ACCIAIO	ACCIAIO	

VERSIONI A RICHIESTA ED OPTIONALS:

- ◆ **ART. 710000 - 711000 - 712000 - 713000 - 714000 - 715000** Versioni base con guarnizioni in PTFE vergine. Temp.: -20 C° + 160 C°
- ◆ **ART. 710007** Con guarnizioni in PTFE + 15% VETRO Temp.: -20 C° + 160 C°
- ◆ **ART. 710001/3** Filettata NPT B.1.20.1
- ◆ **ART. 710168** Filettata gas + Antistatic Device
- ◆ **ART. 710331** Versione per solventi
- ◆ Versione per temperature fino a -40 C°
- ◆ Versione "ATEX" Fire Safe

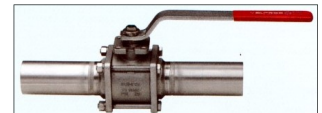
ART. 710009/10/11

Tenuta integrale in PTFE avvolgente



ART. 710202

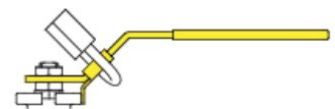
Con tronchetti inox mm. 100 x 2



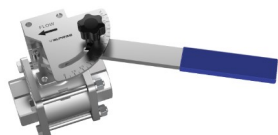
Con sfera "V-Ball" di regolazione di flusso
Per la selezione del tipo di foro sono disponibili appositi abachi o un software da richiedere.



Con leva lucchettabile



Leva calibrata e bloccabile con indicazione di apertura e direzione del flusso



Prolunghe dell'asta per coibentazione

